



SUMAKE®

NARZĘDZIA PNEUMATYCZNE



WKREŃTARKA PNEUMATYCZNA CA10(20)(30)(35)(38)(40)(45)

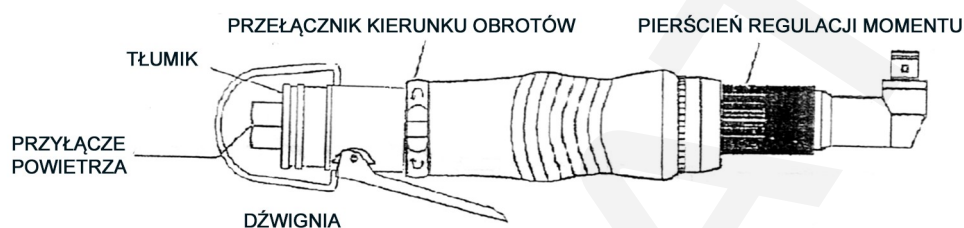
MODEL	WIBRACJE EN 28662-1 & EN ISO 28927-2	HAŁAS EN ISO 15744:2008	UWAGA
CA10	Obciążona: 0.4 m/s ²	68 dB	Konieczne używanie zatwierdzonych nauszników ochronnych i okularów w trakcie pracy z narzędziem
CA20	Obciążona: 0.9 m/s ²	75 dB	
CA30	Obciążona: 0.9 m/s ²	75 dB	
CA35	Obciążona: 0.9 m/s ²	75 dB	
CA38	Obciążona: 0.9 m/s ²	75 dB	
CA40	Obciążona: 0.9 m/s ²	75 dB	
CA45	Obciążona: 1.1 m/s ²	73 dB	

Instrukcja obsługi

UWAGA!

Zabrania się uruchamiania narzędzia poniżej minimalnych i powyżej maksymalnych wartości nastawczych.

Ze względów bezpieczeństwa należy stosować się do zaleceń niniejszej instrukcji. Operowanie narzędziem bez dostosowania się do lokalnych przepisów może skutkować poważnymi obrażeniami. Instrukcję należy dokładnie przeczytać, zrozumieć i trzymać w zasięgu ręki na przyszłość.



MODEL	Prędkość obr.	Waga (Kg)	Długość (mm)	Średnica (mm)	Ciśnienie powietrza (kg/cm ²)	Średnica przewodu (mm)	Zużycie powietrza (l/min)	Moment obrotowy (Nm)	Średnica wkrętów	
	Obr/min								otw.gwintowane	samogwintujące
CA20	1000	660	270	31	6.0	5	200	0.1 – 0.8	M1.75 – M3.3	M1.3 – M2.7
CA30	1800	660	270	31	6.0	5	280	0.3 – 1.7	M2.2 – M4.2	M1.7 – M3.2
CA35	2200	660	270	31	6.0	5	280	0.3 – 2.0	M2.2 – M4.5	M1.7 – M3.5
CA38	1800	660	270	31	6.0	5	280	0.3 – 2.5	M2.2 – M4.7	M1.7 – M3.8
CA40	1000	660	270	31	6.0	5	280	0.5 – 3.0	M2.8 – M5.0	M2.3 – M4.0
CA45	800	660	270	31	6.0	5	300	0.8 – 4.0	M3.3 – M5.7	M2.7 – M4.4

Praca

- Możliwość płynnego przełączania kierunku obrotów (lewo/prawo).
- Zmiana kierunku obrotów natychmiast zmienia kierunek obrotów silnika.
- Łatwa regulacja momentu obrotowego przy pomocy pierścienia.
- Po osiągnięciu zadanego momentu silnik pneumatyczny automatycznie się zatrzymuje.

Zasilanie

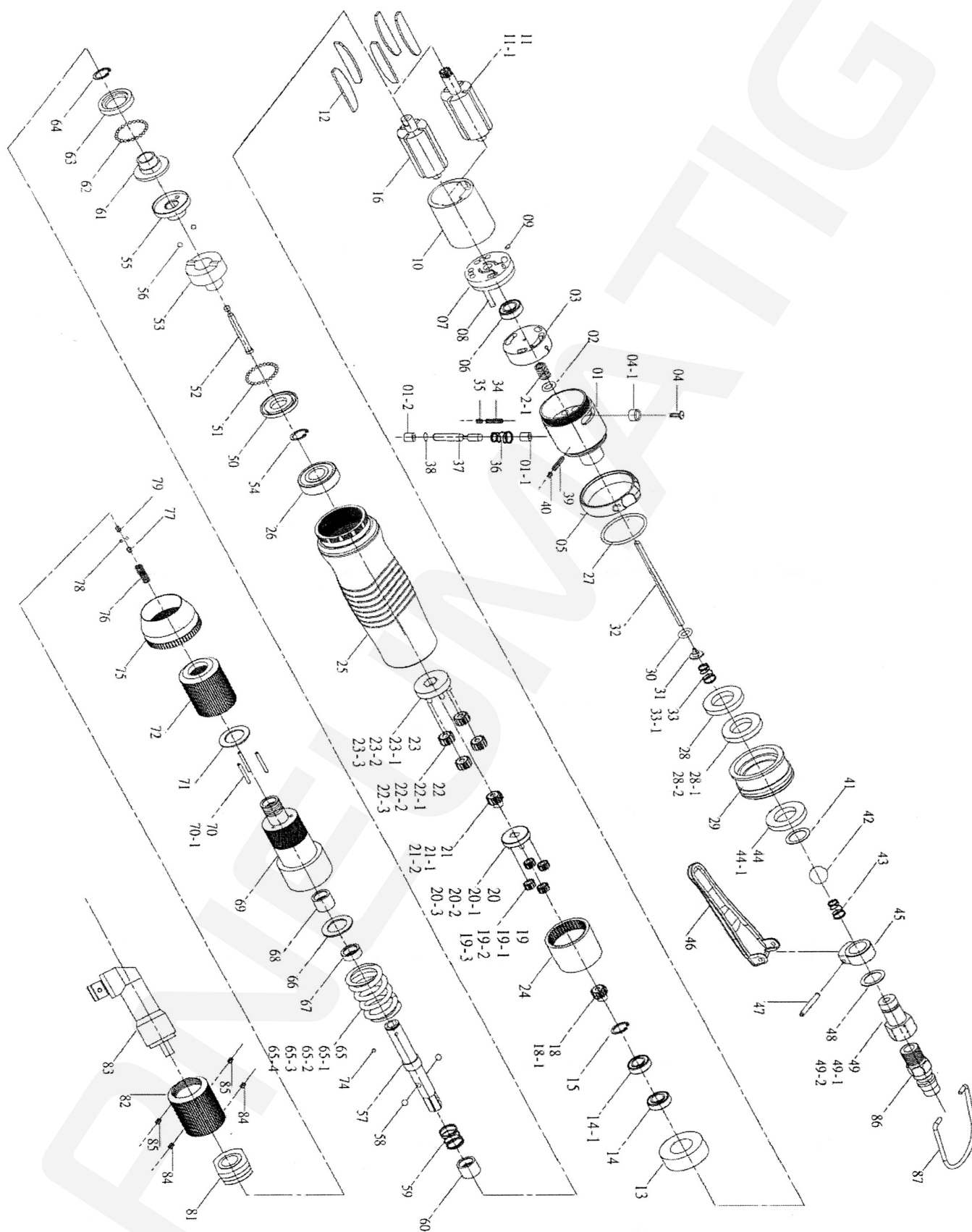
- Wilgoć bardzo niekorzystnie wpływa na narzędzia pneumatyczne. Powietrze na wyjściu ze sprężarki zazwyczaj zawiera dużo wilgoci i pyłów dlatego konieczne jest zapewnienie odpowiedniego filtra i smarownicy aby wyeliminować szkodliwe substancje.
- Przed rozpoczęciem korzystania z nowych rur czy przewodów powietrza przedmuchać i przeczyścić je przed instalacją.
- Wnętrze rur i przewodów należy utrzymywać w czystości aby wyeliminować potencjalne spadki ciśnienia spowodowane przez nagromadzone osady.

- Gdy przewód powietrza zostaje odłączony w trakcie pracy nie należy upuszczać końcówki przewodu na podłogę, gdyż kurz i inne elementy mogą dostać się do środka.
- Ciśnienie powinno być utrzymywane na stałym poziomie od 5,5 do 6 bara przy pomocy reduktora.
- Po smarowaniu narzędzia olej może wydostawać się podczas pracy, przytrzymaj włączony silnik przez kilka sekund.

Smarowanie

- Smarowanie jest niezbędne dla narzędzi pneumatycznych. Idealnym rozwiązaniem jest instalacja smarownicy dla każdego narzędzia. Jeżeli jest to niemożliwe, w celu przedłużenia czasu życia i utrzymania wysokiej wydajności zalecane jest smarowanie dwa razy dziennie.
- W celu ręcznego nasmarowania należy odłączyć wąż zasilający i wlać kilka kropel oleju do otworu zasilającego.

Wkrętarka pneumatyczna CA20(30)(35)(38)(40)(45)



Lista części CA20(30)(35)(38)(40)(45)

Lp.	Nr części	Opis	Ilość	Lp.	Nr części	Opis	Ilość
1	5A3037	Obudowa końcowa	1	23	1P2284	Klatka trzeciego biegu (CA20,30,38)	1
1-1	2S3010	Tuleja wewnętrzna	1	23-1	1P6297	Klatka trzeciego biegu (CA35)	1
1-2	2S3001	Tuleja zewnętrzna	1	23-2	1P2285	Klatka czwartego biegu (CA40)	1
2	7Q2017	Oring	1	23-3	1P2286	Klatka piątego biegu (CA45)	1
2-1	6N2108	Sprężyna	1	24	1S2061	Zębatka pierścieniowa	1
3	6S2203	Zawór	1	25	5A3024	Obudowa centralna	1
4	7S2108	Śruba z podkładką	1	26	7S5003	Łożysko kulkowe	1
4-1	2U3001	Tuleja przełącznika	1	27	7Q2015	Oring	1
5	2L3021	Przełącznik kierunku obrotów	1	28	2S2104	Podkładka (CA30,35,38,40,45)	1
6	7S2001	Łożysko kulkowe	1	28-1	2P3011	Tłumik (CA20)	2
7	1S3001	Tylna płyta	1	28-2	2P3010	Tłumik (CA30,35,38,40,45)	1
8	6S2016	Trzpień	1	29	2A3001	Deflektor wydmuchu	1
9	6S2013	Trzpień	1	30	7Q2007	Oring	1
10	1P3005	Bęben	1	31	6S2020	Płytką zaworu	1
11	1S3040	Wirnik (CA20,40)	1	32	6S2004	Drażek roboczy	1
11-1	1S3041	Wirnik (CA45)	1	33-1	6N2101	Sprężyna stożkowa	1
12	1P3050	Łopatki wirnika	5	34	6S2031	Śruba	1
13	1P3065	Przednia płyta	1	35	7S2113	Śruba	1
14	7S2002	Łożysko kulkowe	1	36	2N2101	Sprężyna	1
14-1	7S2007	Łożysko kulkowe	1	37	2S2021	Trzpień zaworu	1
15	6N2020	Ustalacz	1	38	7Q2003	Oring	1
16	1S3043	Wirnik (CA30,35,38)	1	39	6S2031-1	Śruba	1
18	1G679	Zębatka główna (CA30,38)	1	40	7S2113	Śruba	1
18-1	1G6280	Zębatka główna (CA35)	1	41	7Q6100	Oring	1
19	1P2101	Zębatka satelitowa (CA20,40)	4	42	7S2109	Kulka	1
19-1	1P2110	Zębatka satelitowa (CA30,38)	4	43	6N2105	Sprężyna	1
19-2	1P2102	Zębatka satelitowa (CA35)	7	44	2P3019	Tłumik (CA20)	1
19-3	1P2120	Zębatka satelitowa (CA45)	4	44-1	2P3020	Tłumik (CA30,35,38,40,45)	1
20	1P3280	Klatka piątego biegu (CA35)	1	45	5A2001	Mocowanie dźwigni	1
20-1	1P3274	Klatka trzeciego biegu z zębatką (CA30,38)	1	46	5L3102	Dźwignia	1
20-2	1P6294	Klatka trzeciego biegu (CA35)	1	47	7S2202	Trzpień	1
20-3	1P2283	Klatka piątego biegu z zębatką (CA45)	1	48	2Q5001	Oring	1
21	1P2270	Zębatka główna (CA20)	1	49	2S2010	Tuleja wlotu powietrza (PT)	1
21-1	1P2271	Zębatka główna (CA35)	1	49-1	2S6005	Tuleja wlotu powietrza (PS)	1
21-2	1P2090	Zębatka główna (CA40)	1	49-2	2S2007	Tuleja wlotu powietrza (NPT)	1
22	1P2110	Zębatka satelitowa (CA20,30,38)	4	50	2S2103	Prowadnica kulek	1
22-1	1P2102	Zębatka satelitowa (CA35)	7	51	7S2102	Kulka	28
22-2	1P2130	Zębatka satelitowa (CA40)	4	52	3S2001	Trzpień	1
22-3	1P2121	Zębatka satelitowa (CA45)	4	53	3S2211	Tylne sprzęgło	1

Lp.	Nr części	Opis	Ilość
54	6N2006	Ustalacz	1
55	3S2215	Sprzęgło środkowe	1
56	7S2112	Kulka	2
57	3S7035	Kowadło	1
58	7S2105	Kulka	2
59	6N2110	Sprężyna	1
60	3S2226	Tuleja	1
61	3S2222	Przednie sprzęgło	1
62	7S2101	Kulka	22
63	3S2231	Prowadnica kulek	1
64	6N3100	Ustalacz	1
65	6N3001	Sprężyna momentu (CA20)	1
65-1	6N3013	Sprężyna momentu (CA30)	1
65-2	6N5008	Sprężyna momentu (CA35)	1
65-3	6N3004	Sprężyna momentu (CA38,40)	1
65-4	6N3005	Sprężyna momentu (CA45)	1
66	2S7121	Podkładka	1
67	3S2118	Tuleja	1
68	2S2240	Tuleja	1

Lp.	Nr części	Opis	Ilość
69	3S3121	Obudowa przednia	1
70	6S2011	Trzpień (CA30,40,45)	3
70-1	6S2010	Trzpień (CA20,35,38))	3
71	3S3101	Podkładka regulacyjna	1
72	3S3002	Pierścień regulacji momentu	1
74	7S3107	Kulka	1
75	5A3040	Nakrętka przednia	1
76	6N3102	Sprężyna	1
77	7S2111	Śruba	1
78	7S2102	Kulka	2
79	7S2111	Śruba	1
81	5S2020	Nakrętka mocująca głowicy	1
82	5S2010	Pierścień mocujący głowicy	1
83	5C2001	Głowica kątowna	1
84	7S2113	Śruba	2
85	7S2113	Śruba	2
86	2U2002	Końcówka na wąż	1
87	5N2005	Wieszak	1