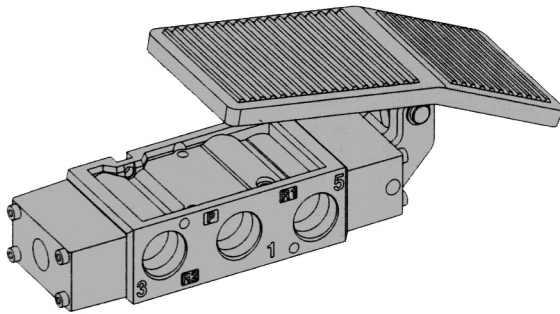
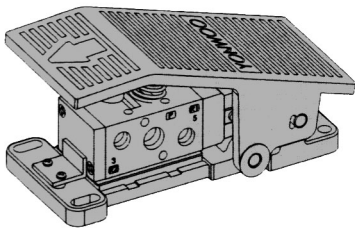
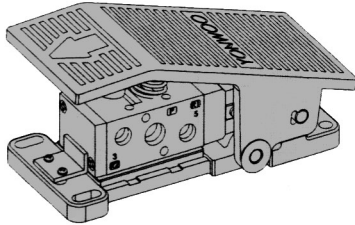


Seria FT

Zawory nożne

- 5/2, 5/3
- Wyjątkowa trwałość

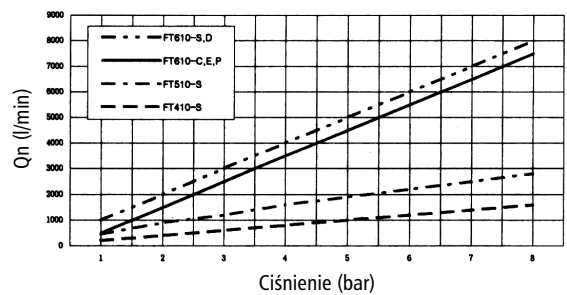


FT610-S	S-Single	
FT610-D	D-Detented	
FT610-C	C-Closed Center	
FT610-E	E-Exhaust Center	
FT610-P	P-Pressure Center	

Specyfikacja

Seria	FT410-S	FT510-S	FT610-S, D, C, E, P
Funkcja	5 drog., 2 poł.		5 drog., 2, 3 poł.
Medium	Sprężone powietrze i gazy obojętne		
Przyłącze	1/4"	3/8"	1/2"
Ciśnienie (bar)	1.5 ~ 8.0		
Ekw. Pow. Przelotu (mm ²) - 5 bar	19.0	35.0	90.0
Zakres temperatur	5 ~ 60°C		
Smarowanie	Wymagane (używać olej wg. ISO VG32 #)		

Wykres



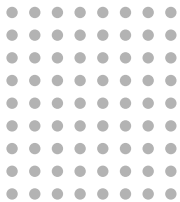
Budowa

- Obudowa zaworu: odlew z aluminium
- Sprężyna: stal nierdzewna
- Uszczelki: guma (NBR)
- Przykrywka: z cynku odlewane ciśnieniowo
- Części pilota: nylon wzmocniony włóknem szklanym
- Górna płyta nożna: odlew z aluminium
- Dolna płyta nożna: z cynku odlewane ciśnieniowo

Kod zamówienia

FT4 1 0 - S

Seria	Funkcja	Przyłącze i gwint	Operator / Funkcja
FT4: Korpus 1/4	1 5 drogowy	0 G	S 5/2 monostabilny, powrót powietrzem
FT5: Korpus 3/8"			
FT6: Korpus 1/2"	1 5 drogowy	0 G	S 5/2 monostabilny, powrót sprężyną D 5/2 bistabilny C 5/3 położenie środkowe zablokowane, powrót sprężyną E 5/3 położenie środkowe zablokowane, powrót sprężyną P 5/3 położenie środkowe zablokowane, powrót sprężyną

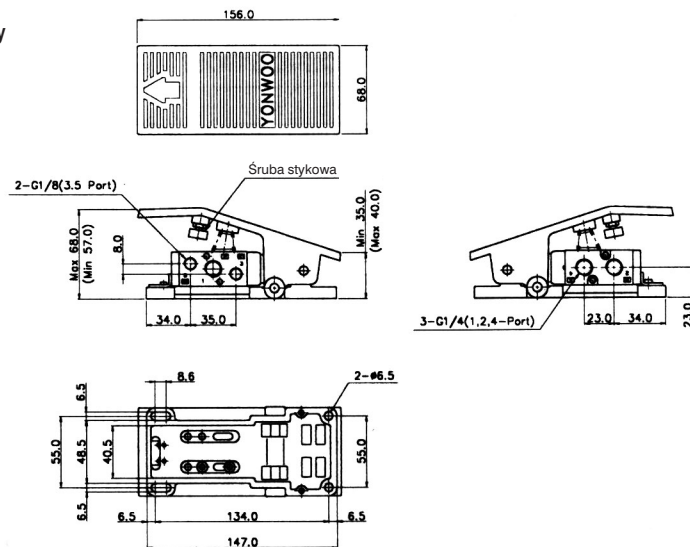


Zawór nożny

Przyłącza 1/4", 3/8", 1/2"

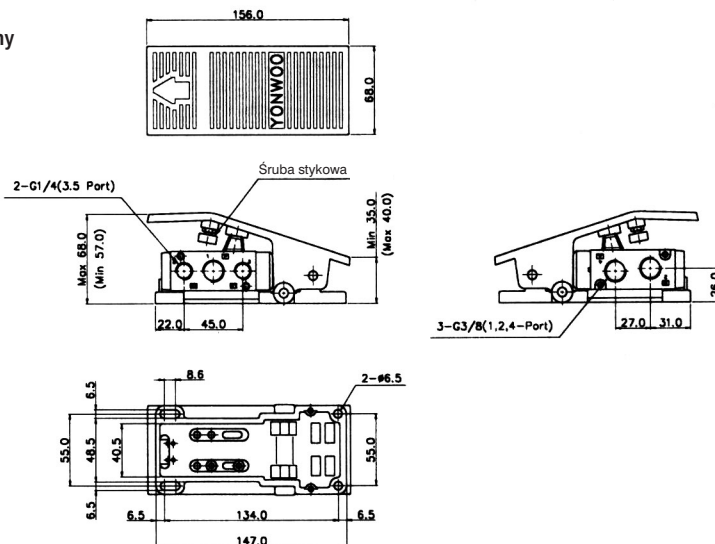
Zawór nożny / szkic zewnętrzny

5 drogowy, sterowany pilotem
FT410-S



Zawór nożny / szkic zewnętrzny

5 drogowy, sterowany pilotem
FT510-S



Zawór nożny / szkic zewnętrzny

5 drogowy, sterowany bezpośrednio
FT 610-S,D,C,E,P

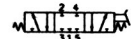
FT610-S Monostabilny



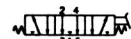
FT610-D Bistabilny



FT610-C Położenie środkowe zablokowane



FT610-E Położenie środkowe odpowietrzone



FT610-P Położenie środkowe napowietrzone

