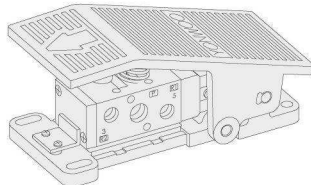
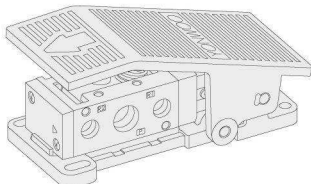


SPECYFIKACJA

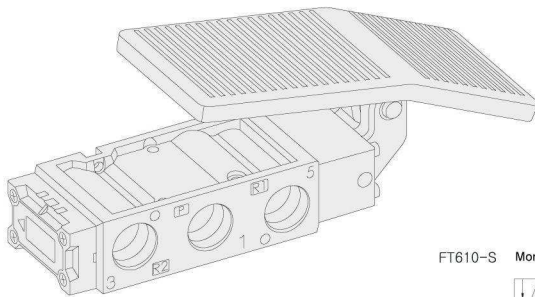
| PARAMETR | SERIA | FT410-S | FT510-S | FT600-S, D |
|---|---------------------------------------|---------|---------|------------|
| | FUNKCJA | 5/2 | | 5/2, 5/3 |
| Medium | Sprężone powietrze i gazy obojętne | | | |
| Przyłącze | 1/4 | 3/8 | 1/2 | |
| Ciśnienie (bar) | 1.5~8.0 | | 0~8.0 | |
| Ekwiwalentna pow. przelotu (mm ²) | 19.0 | 35.0 | 90.0 | |
| Temp. medium i otoczenia | 5~60°C(41~140°F) | | | |
| Smarowanie | wymagane (używać oleju wg. ISO VG32#) | | | |



FT410-S
2 4
3 1 5

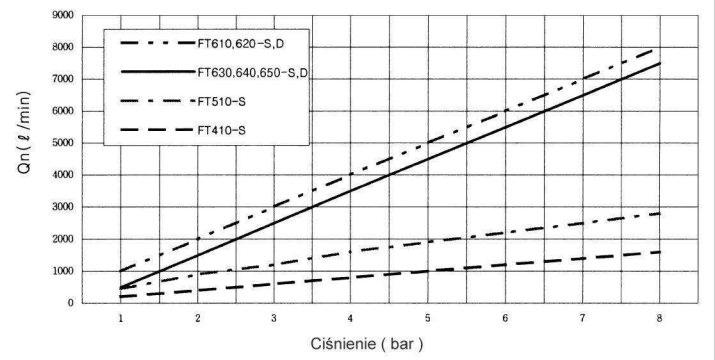


FT510-S
2 4
3 1 5



| | | |
|---------|----------------------------------|--|
| FT610-S | Monostabilny | |
| FT620-D | Impulsowy | |
| FT630-S | Położenie środkowe zablokowane | |
| FT640-S | Położenie środkowe odpowietrzone | |
| FT650-S | Położenie środkowe napowietrzone | |

Wykres przepływu



Materiały podzespołów

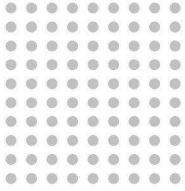
- Obudowa zaworu: aluminium
- Korpus cewki: aluminium
- Uszczelki: NBR
- Sprężyna: stal nierdzewna
- Przykrywka: cynk odlewany ciśnieniowo
- Części pilota: nylon wzmocniony włóknem szklanym
- Pedal - górna płyta: aluminium
- Pedal - dolna płyta: cynk odlewany ciśnieniowo

※ Specyfikacja każdej z części może zostać zmieniona bez powiadomienia w celu zwiększenia wydajności
 ※ Specyfikacja każdej części może różnić się od specyfikacji aktualnej

KOD ZAMÓWIENIA

FT4 1 0 - S

| Seria | Funkcja | Wielkość przyłącza i gwint | Metoda powrotu |
|--------------------------|--|----------------------------|------------------------|
| FT4 : Przyłącze - 1/4 | 1 5/2 monostabilny | 0 G | S Powrót sprężyną |
| FT5 : Przyłącze - 3/8 | 2 5/2 bistabilny | 1 NPT | D Podwójny impulsowy |
| FT6 : Przyłącze - 1/2 | 3 5/3 położenie środkowe zablokowane | | |
| | 4 5/3 położenie środkowe odpowietrzone | | |
| | 5 5/3 położenie środkowe napowietrzone | | |

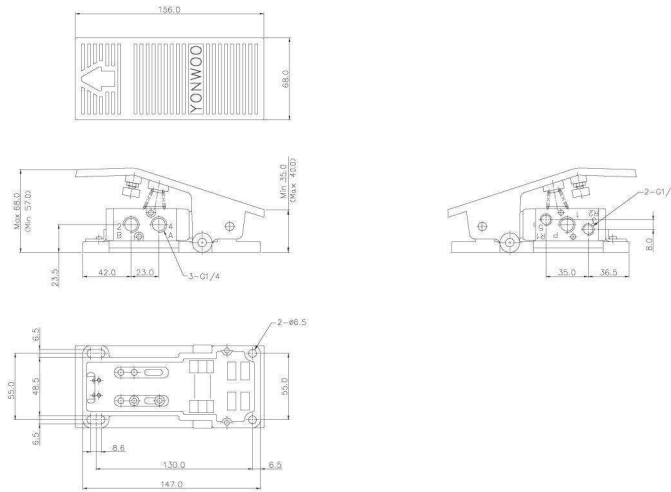
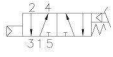


Zawory mechaniczne sterowane nożnie

Przyłącze 1/4,3/8,1/2

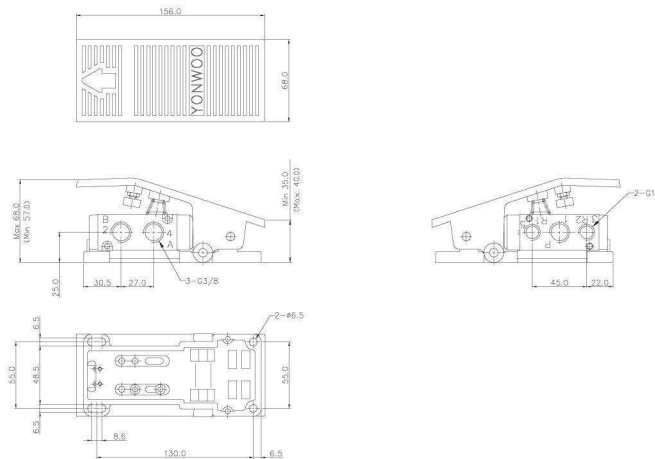
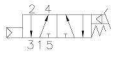
Zawór 5 drogowy 2 położeniowy sterowany nożnie Przyłącze - 1/4

FT410-S



Zawór 5 drogowy 2 położeniowy sterowany nożnie Przyłącze - 3/8

FT510-S

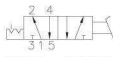


Zawór 5 drogowy 2 położeniowy sterowany nożnie Przyłącze - 1/2

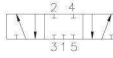
FT610-S Monostabilny



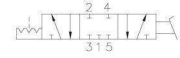
FT620-D Bistabilny



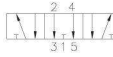
FT630-S Położenie śród. zablokowane



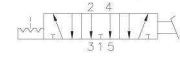
FT630-D Położenie śród. zablokowane



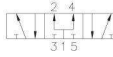
FT640-S Położenie śród. odpowietrzone



FT640-D Położenie śród. odpowietrzone



FT650-S Położenie śród. napowietrzone



FT650-D Położenie śród. napowietrzone

