

HPW-2120-**
HPW-2130-**



Właściwości

Medium	Sprężone powietrze, woda, olej
Zakres Temperatur	-50° ~ +60°C
Ciśnienie pracy	
(HPW2120-HPW2160)	0 - 10
(HPW2170-HPW2190)	0.3 - 10
Tolerancja napięciowa	+/- 10%

HPW-2140-**



Parametry

Model	HPW2120	HPW2130	HPW2140	HPW2150
Przyłącze	G1/4"	G3/8"	G1/2"	G3/4"
Średnica nominalna (mm)	10	10	15	24
Przepływ (l/min)	1550	2240	2600	7700
Kv dla wody (l/min)	32	32	76	150
Waga	0.5	0.5	0.7	0.9

HPW-2150-**



Model	HPW2160	HPW2170	HPW2180	HPW2190
Przyłącze	G1"	G1 1/4"	G1 1/2"	G2"
Średnica nominalna (mm)	27	35	40	50
Przepływ (l/min)	9100	10300	12500	17500
Kv dla wody (l/min)	220	430	550	860
Waga	1.2	3.1	3.5	4.4

HPW-2160-**



Budowa

- Korpus: mosiądz
- Obudowa cewki: stal nierdzewna
- Uszczelnienia: guma (NBR)

HPW-2170-**
HPW-2180-**
HPW-2190-**

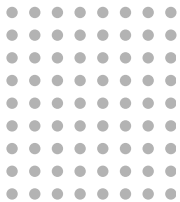


** - Zależne od napięcia

Kod zamówienia

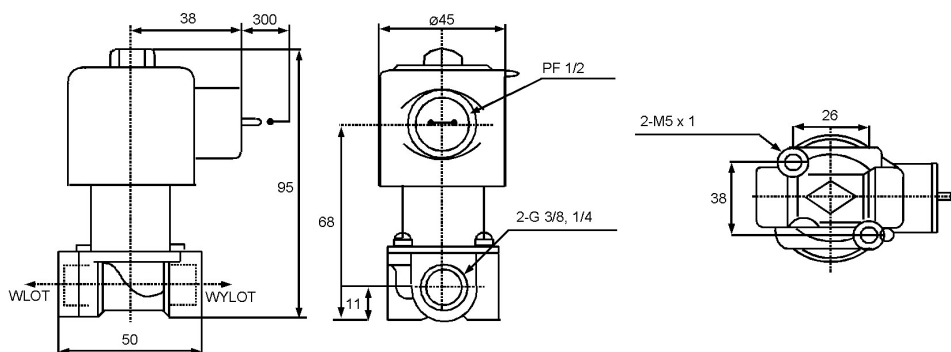
HPW - 21 4 0 - A2

Seria HPW:	Funkcja	Gwint	Przyłącze i gwint	Napięcie
NZ	21 2/2 Monostabilny	2 1/4"	0 G	A2 AC 220 V
		3 3/8"		D4 DC 24 V
		4 1/2"		
		5 3/4"		
		6 1"		
		7 1 1/4"		
		8 1 1/2"		
		9 2"		

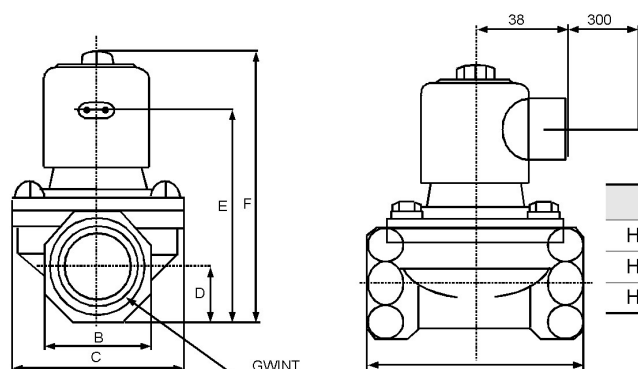


Zawory elektromagnetyczne 2/2 (NZ) - wymiary

HPW 2120 - 2130

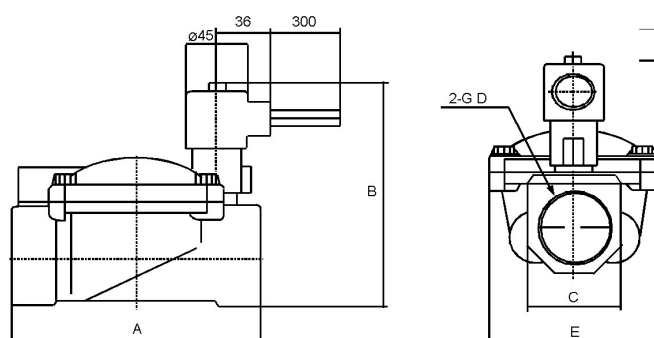


HPW 2140 - 2160



Model	Gwint	A	B	C	D	E	F
HPW 2140	G 1/2"	67	29	50	14.5	75	100
HPW 2150	G 3/4"	85	36	62	18.0	82	108
HPW 2160	G 1"	95	95	73	22.5	93	120

HPW 2170 - 2190



Model	Gwint	A	B	C	D	E
HPW 2170	G 1 1/4"	145	145	56	1 1/4	102
HPW 2180	G 1 1/2"	145	145	56	1 1/2	102
HPW 2190	G 2"	172	156	70	2	108