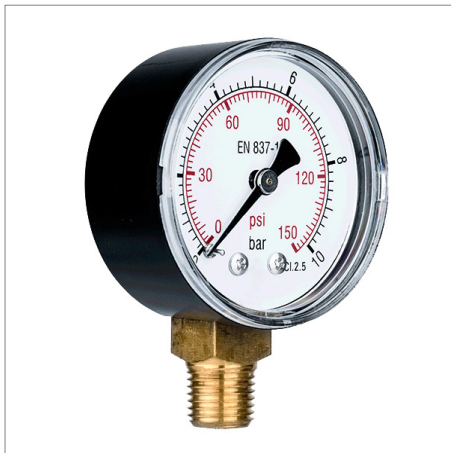


Manometr suchy $\varnothing 40$ z połączeniem dolnym



model	MAN-S-040-D
średnica tarczy	40 mm
klasa manometru	2,5
podejście gwintowane	dolne
zakres ciśnienia	0 ... 25 bar
obudowa	polietylen

Zakres:

0 - 1,6 bar

0 - 2,5 bar

0 - 4 bar

0 - 6 bar

0 - 10 bar

0 - 12 bar

0 - 16 bar

0 - 25 bar

Temperatura robocza: -40 - 60°C

Średnica tarczy: 40 mm

Przyłącze: G1/8" / G1/4"

Klasa dokładności: 2.5