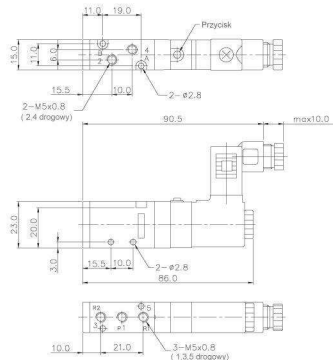
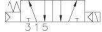


Zawory uniwersalne elektromagnetyczne i pneumatyczne

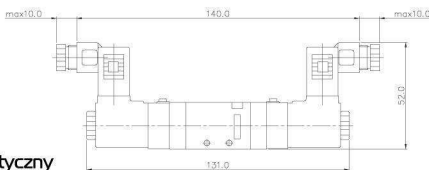
Przyłącze M5 × 0.8

Zawór elektromagnetyczny 5 drogowy 2 położeniowy

Z pojedynczą cewką
SF1101-IP-SC1-CN1-***

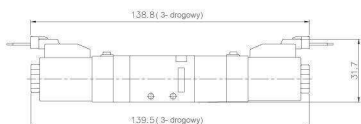


Z dwoma cewkami
SF1200-IP-SC1-CN1-***

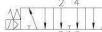


Zawór elektromagnetyczny 5 drogowy 3 położeniowy

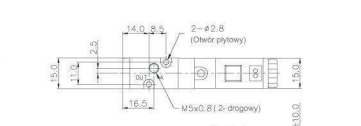
Położenie środkowe zablokowane
SF1303-IP-SM1-***



Położenie środkowe odpowietrzone
SF1403-IP-SM1-***

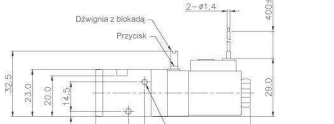
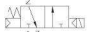


Położenie środkowe napowietrzone
SF1503-IP-SM1-***

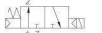


Zawór elektromagnetyczny 3 drogowy 2 położeniowy

Normalnie zamknięty
SF1601-IP-SD1-***

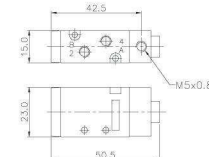
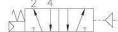


Normalnie otwarty
SF1701-IP-SD1-***



Zawór pneumatyczny 5 drogowy 2 położeniowy

Pneumatyczny monostabilny
SFP1101



Pneumatyczny bistabilny
SFP1200



Zawór pneumatyczny 5 drogowy 3 położeniowy

Położenie środkowe zablokowane
SFP1303



Położenie środkowe odpowietrzone
SFP1403

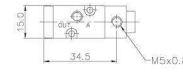


Położenie środkowe napowietrzone
SFP1503

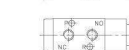
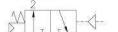


Zawór pneumatyczny 3 drogowy 2 położeniowy

Normalnie zamknięty
SFP1601



Normalnie otwarty
SFP1701



Płyta montażowa MF1000

(Płyta do zaworów SF1000)

Kod zamówienia płyty

MF 1500 - 2

Symbol	Ilość zaworów
MF1500 5-drogowa	02 2-zawory
MF1300 3-drogowa	04 4-zawory
	06 6-zaworów
	08 8-zaworów
	10 10-zaworów

Kod zamówienia zaślepki

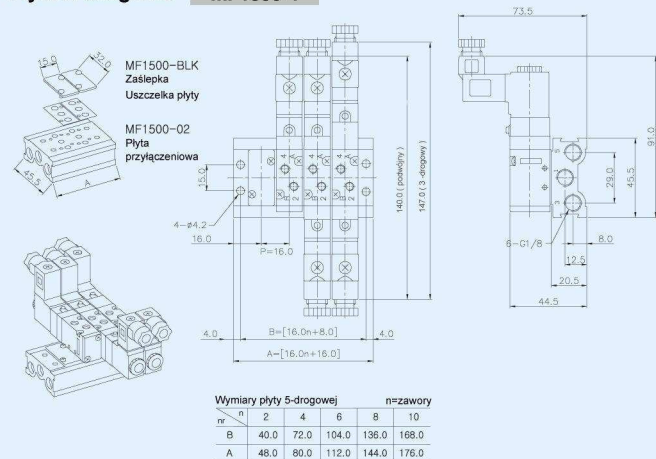
MF1500-BLK



MF1500-BLK



Płyta 5-drogowa MF1500-4



Płyta 3-drogowa MF1300-4

