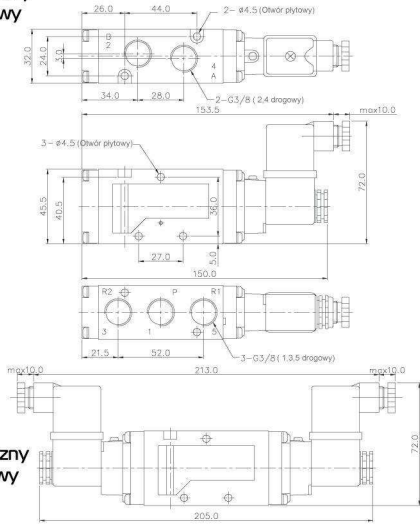
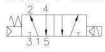


Zawory uniwersalne elektromagnetyczne i pneumatyczne

Zawór elektromagnetyczny 5 drogowy 2 położeniowy

Z pojedynczą cewką SF5101-IP-SC2-CN2-***



Z dwoma cewkami SF5200-IP-SD2-***

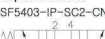


Zawór elektromagnetyczny 5 drogowy 3 położeniowy

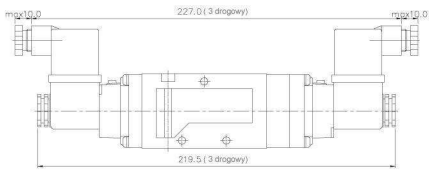
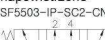
Położenie środkowe zablokowane SF5303-IP-SC2-CN2-***



Położenie środkowe odpowietrzone SF5403-IP-SC2-CN2-***

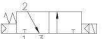


Położenie środkowe napowietrzone SF5503-IP-SC2-CN2-***

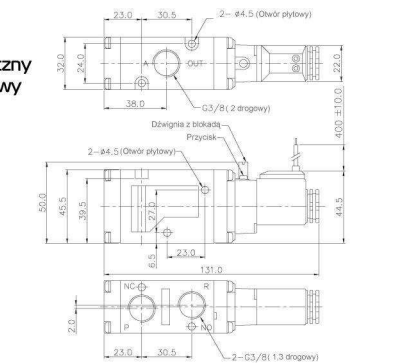


Zawór elektromagnetyczny 3 drogowy 2 położeniowy

Normalnie zamknięty SF5601-IP-SD2-***

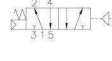


Normalnie zamknięty SF5701-IP-SD2-***

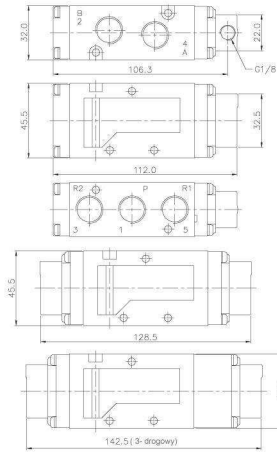
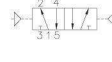


Zawór pneumatyczny 5 drogowy 2 położeniowy

Pneumatyczny monostabilny SFP5101

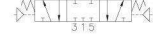


Pneumatyczny bistabilny SFP5200

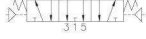


Zawór pneumatyczny 5 drogowy 3 położeniowy

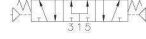
Położenie środkowe zablokowane SFP5303



Położenie środkowe odpowietrzone SFP5403

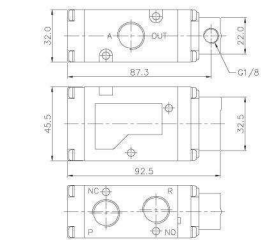
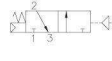


Położenie środkowe napowietrzone SFP5503



Zawór pneumatyczny 3 drogowy 2 położeniowy

Pneumatyczny monostabilny SFP5601



Płyta montażowa MF5000

(Płyta do zaworów SF5000)

Kod zamówienia płyty

MF 5500 - 2

Symbol	Ilość zaworów
MF5500 5-drogowa	02 2-zawory
MF5300 3-drogowa	04 4-zawory
	06 6-zaworów
	08 8-zaworów
	10 10-zaworów

Kod zamówienia zaślepki

MF5500-BLK

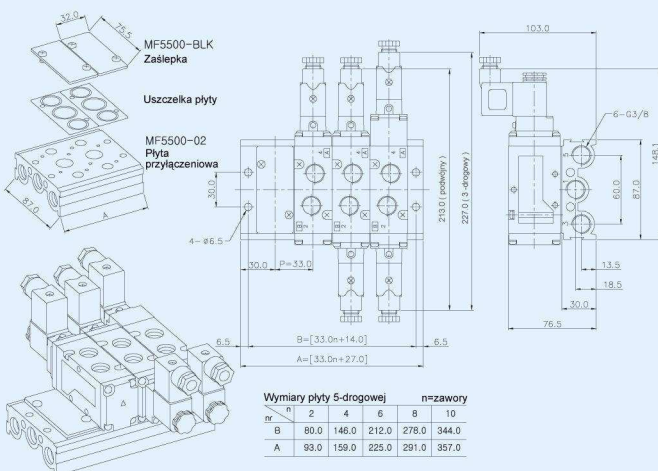
Zaślepka (Materiał: SCP1)
Uszczelka (Materiał: NBR)

MF5300-BLK

Zaślepka (Materiał: SCP1)
Uszczelka (Materiał: NBR)

Płyta 5-drogowa

MF5500-4



Płyta 3-drogowa

MF5300-4

