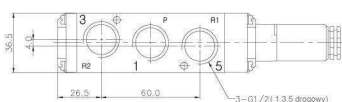
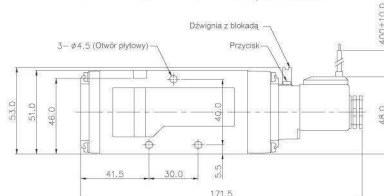
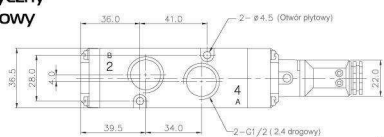
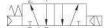
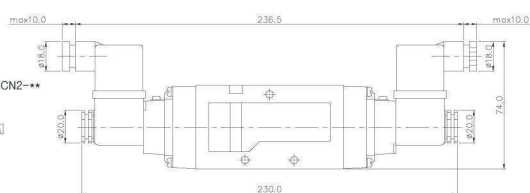
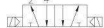


## Zawór elektromagnetyczny 5 drogowy 2 położeniowy

Z pojedynczą cewką  
SF6101-IP-SD2-\*\*\*

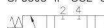


Z dwoma cewkami  
SF6200-IP-SC2-CN2-\*\*\*

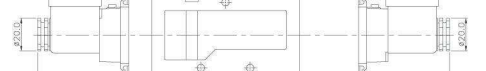
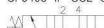


## Zawór elektromagnetyczny 5 drogowy 3 położeniowy

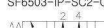
Położenie środkowe zablokowane  
SF6303-IP-SC2-CN2-\*\*\*



Położenie środkowe odpowietrzone  
SF6403-IP-SC2-CN2-\*\*\*



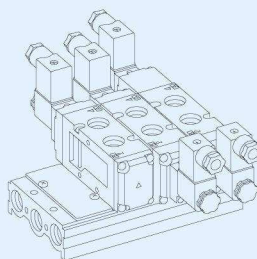
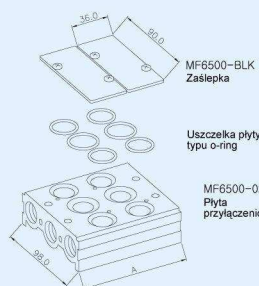
Położenie środkowe napowietrzone  
SF6503-IP-SC2-CN2-\*\*\*



## Płyta montażowa MF6000

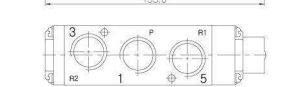
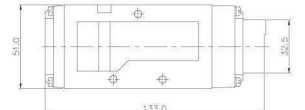
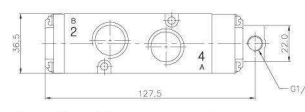
(Płyta do zaworów SF6000)

### Płyta 5-drogowa MF6500-4

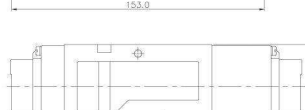
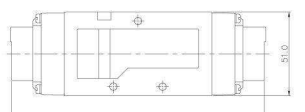


## Zawór pneumatyczny 5 drogowy 2 położeniowy

Pneumatyczny monostabilny  
SFP6101

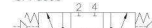


Pneumatyczny bistabilny  
SFP6200



## Zawór pneumatyczny 5 drogowy 3 położeniowy

Położenie środkowe zablokowane  
SFP6303



Położenie środkowe odpowietrzone  
SFP6403



Położenie środkowe napowietrzone  
SFP6503



### Kod zamówienia płyty

MF 6500		-		2	
Symbol	Ilość zaworów				
MF6500	5-drogowa	02	2-zawory		
		04	4-zawory		
		06	6-zaworów		
		08	8-zaworów		
		10	10-zaworów		

### Kod zamówienia zaślepki

MF6500-BLK	Zaślepka (Materiał: SCP1)
	Uszczelka typu o-ring (Materiał: NBR)

Wymiary płyty 5-drogowej		n=zawory				
nr	n	2	4	6	8	10
B		88.0	163.0	238.0	313.0	388.0
A		103.0	178.0	253.0	328.0	403.0