

Siłownik kartridżowy 010 X 015



JANATICS
Pneumatic

model	C-K-010-0015
producent	Janatics
średnica tłoka	10 mm
skok siłownika	15 mm
działanie	powrót sprężyną
zakres ciśnienia	2 - 7 bar
zakres temperatur	-10 - 70 °C
korpus	mosiądz niklowany
tłoczek	stal nierdzewna AISI 303
uszczelnienia	poliuretan
sprężyna	stal

Średnica tłoka: 10 mm

Skok siłownika: 15 mm

Działanie: jednostronne z przednią sprężyną

Medium: powietrze filtrowane(50μ)

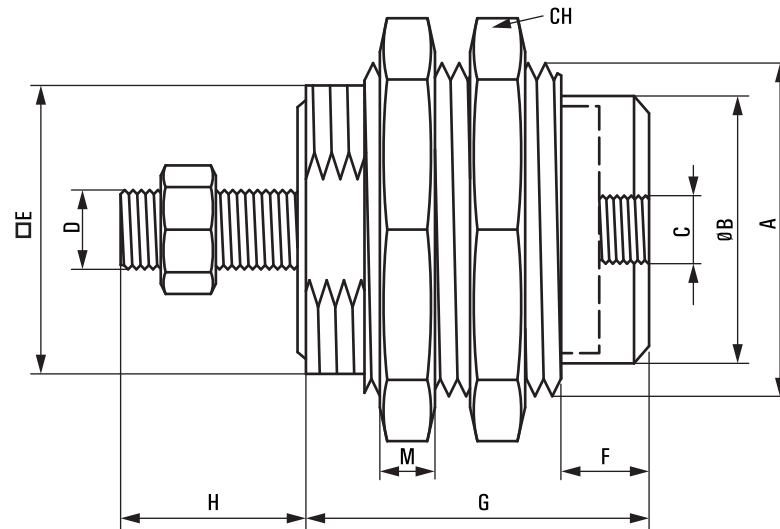
Ciśnienie robocze: 2-7 bar

Maksymalna temperatura: +60°C

Siła nacisku [6 bar]: 35 N

Siła sprężyny powrotnej: 2.7 N [skok 0]; 7.3 N [koniec skoku]

Waga: 36 g



ø	A	B	C	D	E	F	G przy skoku			H	M	CH
							5mm	10mm	15mm			
6	M10x1	8,5	M5	M3	9	5	18,5	25,5	32,5	9	3	14
10	M15x1,5	13,5	M5	M4	14	5	20,5	27	34	11,5	4	19
16	M22x1,5	19	M5	M5	20	6	23,5	29,5	36	14	5	27