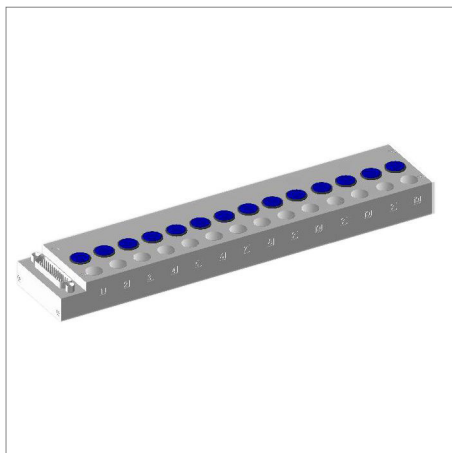


## Płyta wieloprzyłączeniowa MCS211-T14-D4



model	YPC-MCS211-T14D4
producent	YPC
ilość stacji	14
typ	jednomodułowa
przyłącze	25 pinowe D-Sub
napięcie	DC24 / DC12 V

System wieloprzyłączeniowy (MCS - Multi Connector System).

Zastosowanie do zaworów serii SF2000 - 1/8

Płyta jednomodułowa

25 stykowe przyłącze D-Sub

Możliwość przyłączenia do 14 zaworów

Napięcie DC24V / DC12V