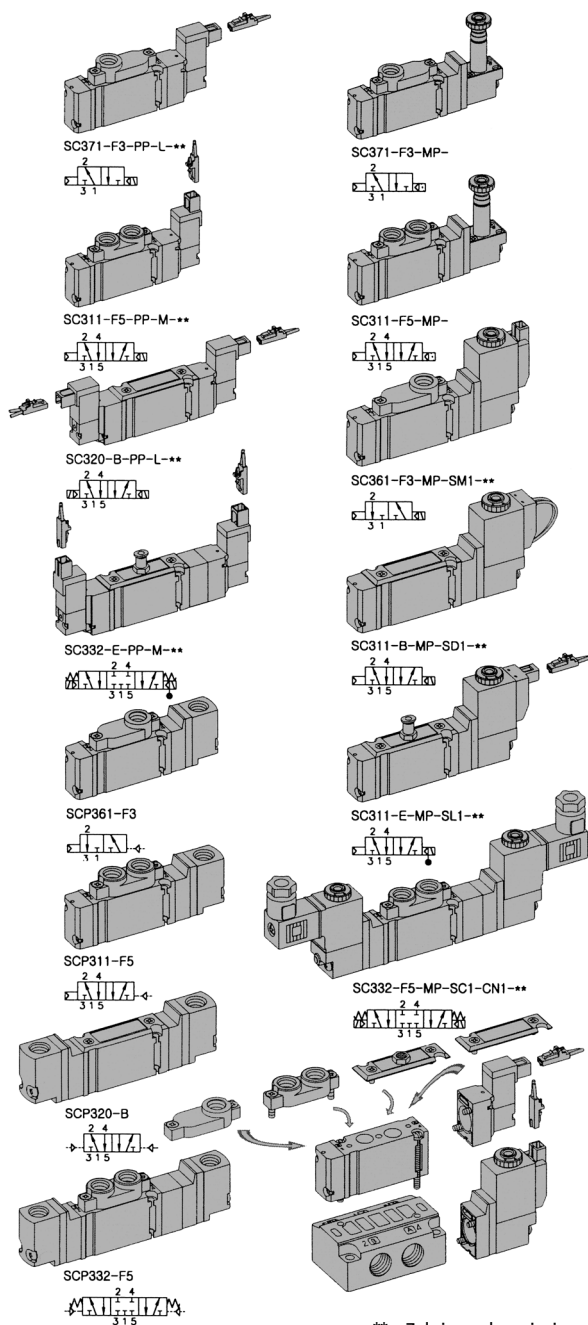


SC300. 1/8"

Zawory elektromagnetyczne / pneumatyczne
Zawory kompaktowe

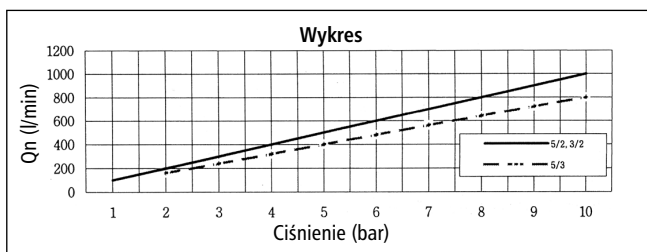
- 3/2, 5/2, 5/3
- Szerokość obudowy 15mm
- Zwarta budowa



** - Zależne od napięcia

Specyfikacja

Zawór	Elektromagnetyczny, Pneumatyczny	
	Funkcja	
Medium	3, 5 drog., 2 poł.	5 drog., 3 poł.
Ciśnienie (bar)	Sprężone powietrze i gazy obojętne	
Ekwiwalentna pow. przelotu (mm ²) - 5bar	1.5 ~ 10.0	2.0 ~ 10.0
Zakres temperatur	9.5	
Czas włączania	5 ~ 60°C	
Max. częstotliwość pracy	Poniżej 25 ms	Poniżej 35 ms
Smarowanie	5c/sec	
Przesterowanie ręczne	3c/sec	
Klasa izolacji cewki	Wymagane (używać olej wg. ISO VG32 #)	
Tolerancja napięciowa	Przycisk (standard), dźwignia z blokadą (opcja)	
Min. napięcie szczytowe	F Lub równoważna	
Pobór mocy	+/- 10%	
	AC: poniżej 20% / DC: poniżej 10%	
	AC: 3.5VA (60Hz) / DC: 2.5W	



- ### Budowa
- Obudowa zaworu: odlewane aluminium
 - Korpus cewki: aluminium
 - Uszczelki: guma (NBR)
 - Sprężyna: stal nierdzewna
 - Pokrywka: cynk odlewany ciśnieniowo
 - Części pilota: nylon wzmacniany włóknem szklanym
 - Zwora: stal nierdzewna
 - Uszczelnienia zwory: elastomer

Zamawianie płytki przyłączeniowej

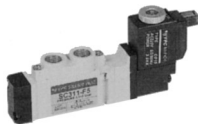
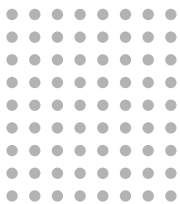
	SC300-F3 3 drogowa płytka przyłączeniowa G1/8		SC300-B Płytki zaslepiająca
	SC300-F5 5 drogowa płytka przyłączeniowa G1/8		SC300-E Płytki z portem pilota

Kod zamówienia

SC3 1 1 - B - M P - SC1 - CN1 - D4

Seria	Funkcja	Sposób powrotu	Płytki i Gwint	Typ elektrozworu	Ster. ręczne	Typ cewki	Typ wtyczki	Napięcie
SC3:	0 Brak	0 Brak	0 Brak	0 Brak	0 Brak	0 Brak	0 Brak	0 Brak
Zawór elektromagnetyczny	1 5/2 monostabilny	1 Powietrze	B Zaslepiająca	M Elektrozwór 15mm Micro	P Przycisk bez blokad	SC1 3 stykowa	CN1 Standardowa	A2 AC 220V
SCP3:	2 5/2 bistabilny	2 Sprężyna	E Z portem pilota		L Dźwignia z blokadą	SG1 Uszczelka / przewody	CD1 Wtyczka z LED	A1 AC 110V
Zawór pneumatyczny	3 5/3 położenie środ. zablokowane		F Płytki przyłączeniowa 1/8"			SD1 Uszczelka / przewody z LED	CZ1 Wtyczka z LED i filtrem anty-przepięciowym	A4 AC 24V
	4 5/3 położenie środ. odpowietrzone					SL1 Pionowy wtyk z LED		D4 DC 24V
	5 5/3 położenie środ. napowietrzone					SM1 Poziomy wtyk z LED		D2 DC 12V
	6 3/2 normalnie zamknięty							
	7 3/2 normalnie otwarty							

Typ elektrozworu	Ster. ręczne	Typ cewki	Napięcie
0 Brak	0 Brak	0 Brak	0 Brak
P Elektrozwór 10mm Pico	P Przycisk zwrotny bez blokad	L Pionowy wtyk z LED	D4 DC 24V
		M Poziomy wtyk z LED	

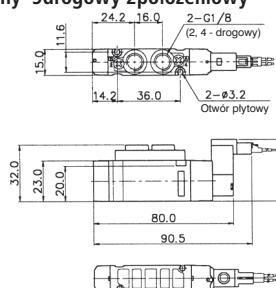


Zawory kompaktowe elektromagnetyczne i pneumatyczne

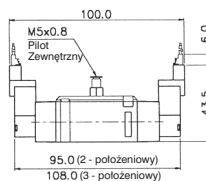
Przyłącze 1/8"

Zawór elektromagnetyczny 5drogowy 2położeniowy

Jednocewkowy
SC311-F5-PP-L-***



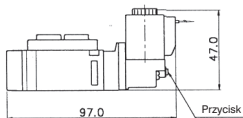
Dwucewkowy
SC320-B-PP-M-***



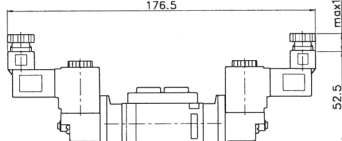
Pilot zewnętrzny
SC320-E-PP-M-***



Jednocewkowy
SC311-F5-MP-SD1-***

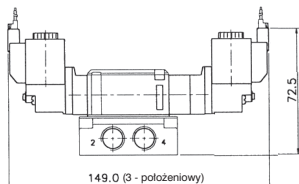
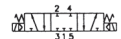


Dwucewkowy
SC320-F5-MP-SC1-CN1-***

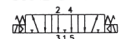


Zawór elektromagnetyczny 5drogowy 3położeniowy

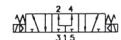
Położenie środkowe zablokowane
SC332-B-MP-SM1-***



Położenie środkowe odpowietrzone
SC342-B-MP-SM1-***

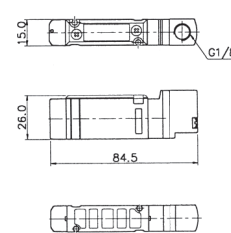


Położenie środkowe napowietrzone
SC352-B-MP-SM1-***

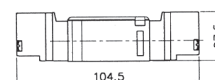
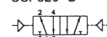


Zawór pneumatyczny 5drogowy 2położeniowy

Pneumatyczny monostabilny
SCP311-B

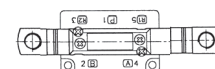
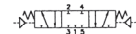


Pneumatyczny bistabilny
SCP320-B

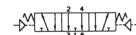


Zawór pneumatyczny 5drogowy 3położeniowy

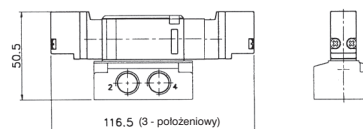
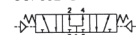
Położenie środkowe zablokowane
SCP332-B



Położenie środkowe odpowietrzone
SCP342-B



Położenie środkowe napowietrzone
SCP352-B

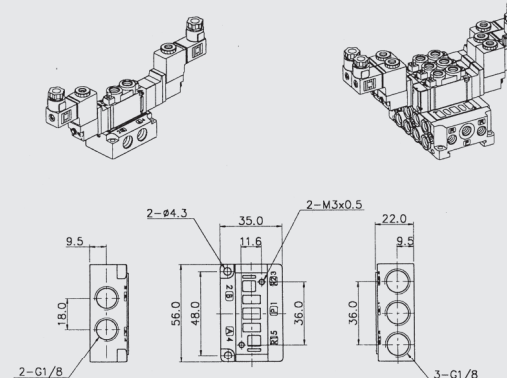


Kod zamówienia płyty

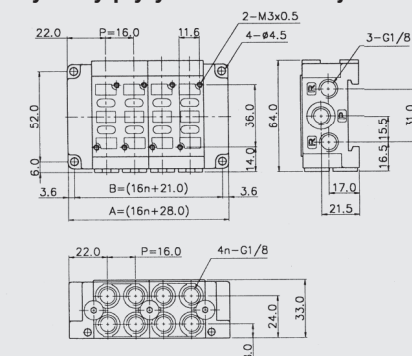
SCB3 - 1 - S		
Seria Płyty	Przyłącze i gwint	Funkcja
SCB3	0 Brak	S Jednomodułowa płyta przyłączeniowa przyłącze 1/8 bez portów pilota
elektrozawór SC300	1 G	D Płyta dwumodułowa, przyłącze 1/8
	2 NPT	E Płytką końcowa, przyłącze 1/8
		EB Zaslepiająca płytką końcowa

Wymiary jedno- i dwumodułowej płyty SCB31 5-drogowa

Wymiary płyty jednomodułowej



5-drogowa Wymiary płyty dwumodułowej



Wymiary płyty		n - zawory						
nr	n	2	4	6	8	10	12	14
B		53.0	85.0	117.0	149.0	181.0	213.0	245.0
A		60.0	92.0	124.0	156.0	188.0	220.0	252.0

SCB31-BLK	Zaslepka	
	Uszczelka	
SCB31-E	Płytką końcowa	
SCB30-EB	Zaslepiająca płytką końcowa	
SCB31-D	Płyta dwumodułowa	