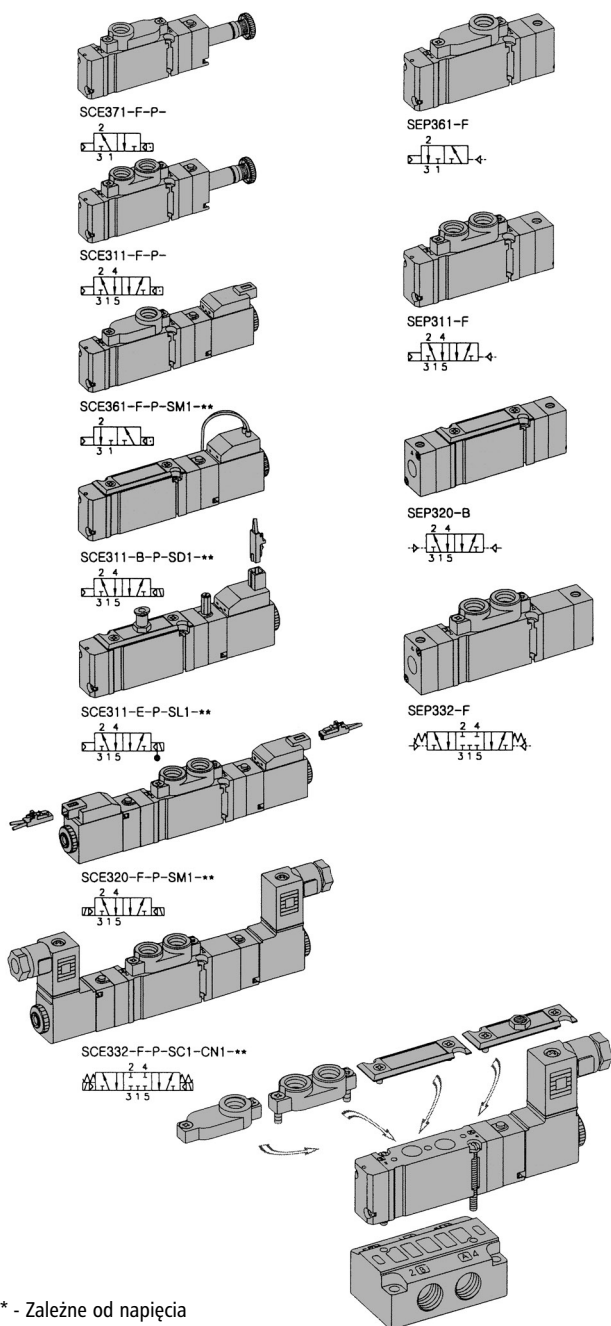


SCE300. 1/8"

Zawory elektromagnetyczne / pneumatyczne
Zawory ekonomiczne

- 3/2, 5/2, 5/3
- Szerokość obudowy 15mm
- Zwarta budowa



** - Zależne od napięcia

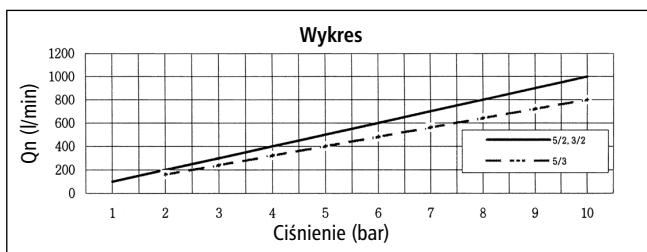
Kod zamówienia

SCE3 1 1 - B - P - SC1 - CN1 - D4

Seria	Funkcja	Sposób powrotu	Płytki i gwint	Ster. ręczne	Typ cewki	Typ wtyczki	Napięcie
SCE3: Zawór elektromagnetyczny	0 Brak 1 5/2 monostabilny 2 5/2 bistabilny	0 Brak 1 Powietrze 2 Sprężyna	0 Brak B Zaślepiająca E Z portem pilota F płytki przyłączeniowa 1/8"	0 Brak P Przycisk bez blokady L Dźwignia z blokadą	0 Brak SC1 3 stykowa SG1 Uszczelka / przewody SD1 Uszczelka / przewody z LED'em SL1 Pionowy wtyk z LED'em SM1 Poziomy wtyk z LED'em	0 Brak CN1 Standardowa CD1 Wtyczka z LED'em CZ1 Wtyczka z LED'em i filtrem antprzepięciowym	0 Brak A2 AC 220V A1 AC 110V D4 DC 24V D2 DC 12V
SEP3: Zawór pneumatyczny	3 5/3 położenie środ. zablokowane 4 5/3 położenie środ. odpowietrzone 5 5/3 położenie środ. napowietrzone 6 3/2 normalnie otwarty 7 3/2 normalnie zamknięty						

Specyfikacja

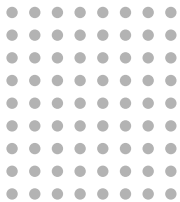
Zawór	Elektromagnetyczny, Pneumatyczny	
Funkcja	3, 5 drog., 2 poł.	5 drog., 3 poł.
Medium	Sprężone powietrze i gazy obojętne	
Ciśnienie (bar)	1.5 ~ 10.0	2.0 ~ 10.0
Ekwiwalentna pow. przelotu (mm ²) - 5bar	9.5	7.5
Zakres temperatur	5 ~ 60°C	
Czas włączania	Poniżej 25 ms	Poniżej 35 ms
Max. częstotliwość pracy	5c/sec	3c/sec
Smarowanie	Wymagane (używać olej wg. ISO VG32 #)	
Przesterowanie ręczne	Przycisk (standard), dźwignia z blokadą (opcja)	
Klasa izolacji cewki	F Lub równoważna	
Tolerancja napięciowa	+/- 10%	
Min. napięcie szczytowe	AC: poniżej 20% / DC: poniżej 10%	
Pobór mocy	AC: 3.5VA (60Hz) / DC: 2.5W	



- Budowa**
- Obudowa zaworu: odlewane aluminium
 - Korpus cewki: aluminium
 - Uszczelki: guma (NBR)
 - Sprężyna: stal nierdzewna
 - Pokrywa: cynk odlewany ciśnieniowo
 - Części pilota: nylon wzmacniany włóknem szklanym
 - Zwora: stal nierdzewna
 - Uszczelnienia zwory: elastomer

Zamawianie płytki przyłączeniowej

	SC300-F3 3 drogowa płytka przyłączeniowa G1/8		SC300-B Płytki zaślepiająca
	SC300-F5 5 drogowa płytka przyłączeniowa G1/8		SC300-E Płytki z portem pilota

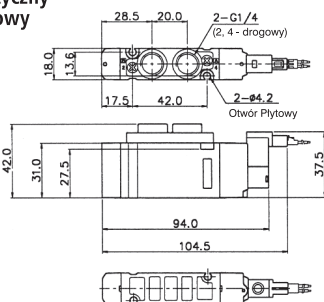


Zawory ekonomiczne elektromagnetyczne i pneumatyczne

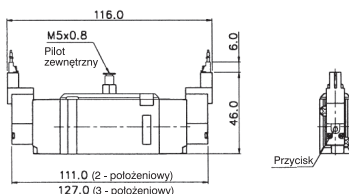
Przyłącze 1/4"

Zawór elektromagnetyczny 5drogowy 2położeniowy

Jednocewkowy SC411-F5-PP-L-***



Dwu-cewkowy SC420-B-PP-M-***



Przycisk

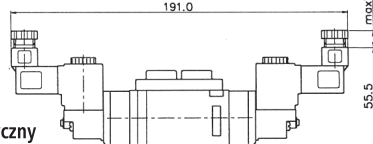
Pilot zewnętrzny SC420-E-PP-M-***



Jednocewkowy SC411-F5-MP-SG1-***

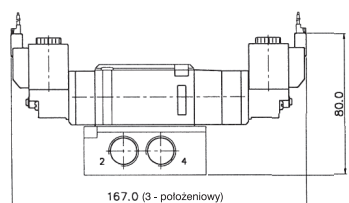


Dwu-cewkowy SC420-F5-MP-SC1-CN1-***



Zawór elektromagnetyczny 5drogowy 3położeniowy

Położenie środkowe zablokowane SC432-B-MP-SM1-***



Położenie środkowe odpowietrzone SC442-B-MP-SM1-***

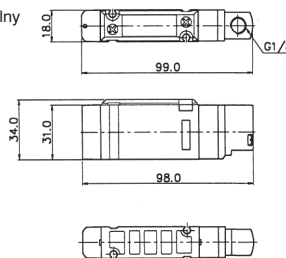


Położenie środkowe napowietrzone SC452-B-MP-SM1-***

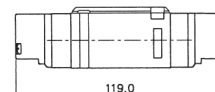
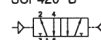


Zawór pneumatyczny 5drogowy 2położeniowy

Pneumatyczny monostabilny SCP411-B

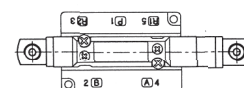
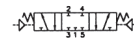


Pneumatyczny bistabilny SCP420-B

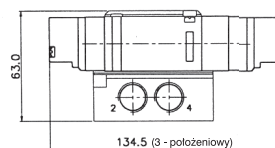


Zawór pneumatyczny 5drogowy 3położeniowy

Położenie środkowe zablokowane SCP432-B



Położenie środkowe odpowietrzone SCP442-B



Położenie środkowe napowietrzone SCP452-B



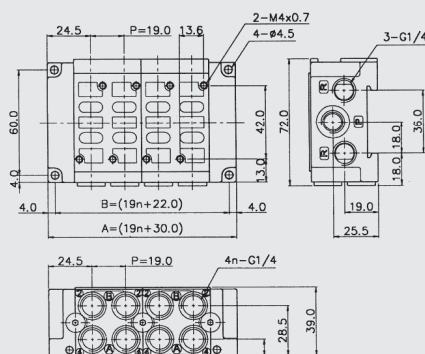
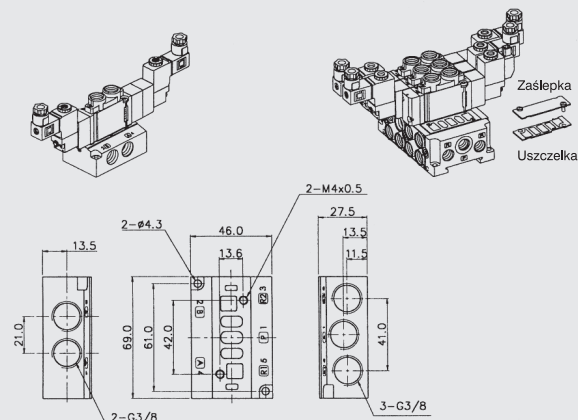
Kod zamówienia płyty

SCB3 - 1 - S

Seria płyty	Przyłącze i gwint	Funkcja
SCB3	0 Brak	S Jednomodułowa płyta przyłączeniowa przyłącze 1/8 bez portów pilota
SC300 elektrozawór	1 G	D Płyta dwumodułowa, przyłącze 1/8
	2 NPT	E Płytkę końcową, przyłącze 1/8
		EB Zaślepiająca płytkę końcową

Wymiary jedno i dwumodułowej płyty SCB31

5-drogowa wymiary płyty jednomodułowej



Wymiary płyty		n - zawory						
nr	n	2	4	6	8	10	12	14
B		60.0	98.0	136.0	174.0	212.0	250.0	288.0
A		68.0	106.0	144.0	182.0	220.0	258.0	296.0

SCB41-BLK



SCB41-E



SCB40-EB



SCB41-D

