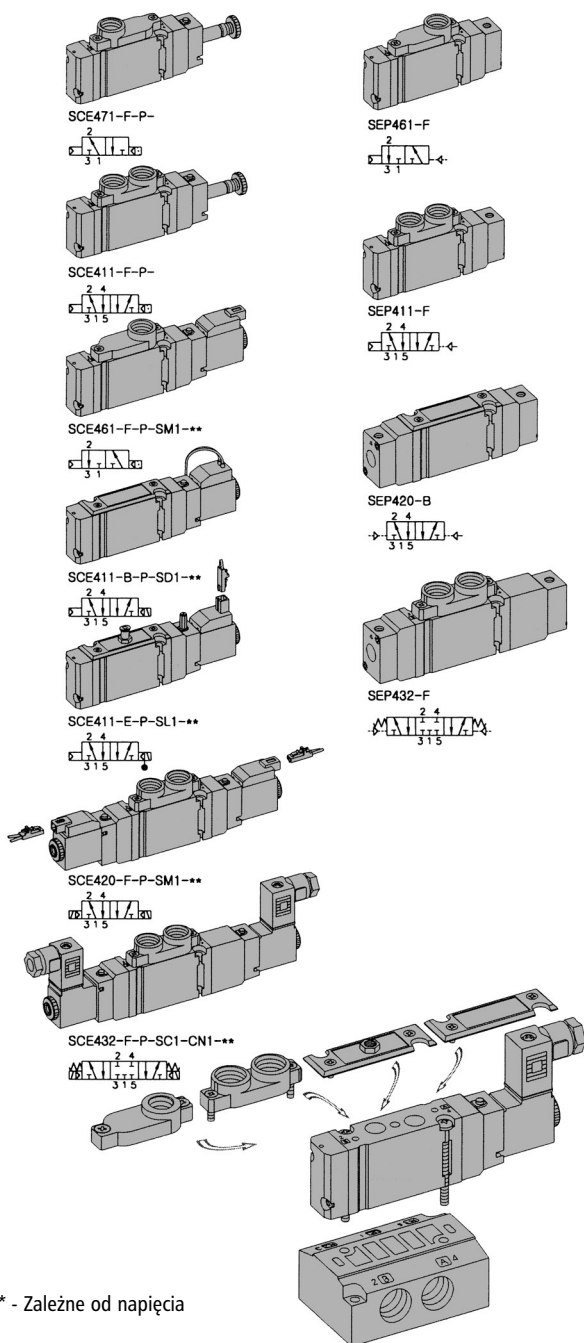


SCE400. 1/4"

Zawory elektromagnetyczne / pneumatyczne
Zawory ekonomiczne

- 3/2, 5/2, 5/3
- Szerokość obudowy 18mm
- Zwarta budowa



** - Zależne od napięcia

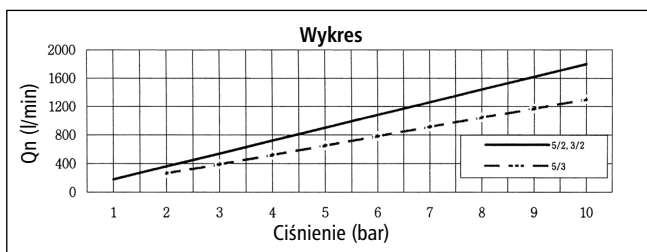
Kod zamówienia

SCE4 1 1 - B - P - SC1 - CN1 - D4

Seria	Funkcja	Sposób powrotu	Płytki i gwint	Ster. ręczne	Typ cewki	Typ wtyczki	Napięcie
SCE4:	0 Brak	0 Brak	0 Brak	0 Brak	0 Brak	0 Brak	0 Brak
Zawór elektromagnetyczny	1 5/2 monostabilny	1 Powietrze	B Zaślepiająca	P Przycisk bez blokady	SC1 3 stykowa	CN1 Standardowa	A2 AC 220V
	2 5/2 bistabilny	2 Sprężyna	E Z portem pilota	L Dźwignia z blokadą	SG1 Uszczelka / przewody	CD1 Wtyczka z LED'em	A1 AC 110V
SEP4:	3 5/3 położenie środ. zablokowane		F płytki przyłączeniowa 1/8"		SD1 Uszczelka / przewody z LED'em	CZ1 Wtyczka z LED'em i filtrem antprzepięciowym	D4 DC 24V
Zawór pneumatyczny	4 5/3 położenie środ. odpowietrzone				SL1 Pionowy wtyk z LED'em		D2 DC 12V
	5 5/3 położenie środ. napowietrzone				SM1 Poziomy wtyk z LED'em		
	6 3/2 normalnie otwarty						
	7 3/2 normalnie zamknięty						

Specyfikacja

Zawór	Elektromagnetyczny, Pneumatyczny	
Funkcja	3, 5 drog., 2 poł.	5 drog., 3 poł.
Medium	Sprężone powietrze i gazy obojętne	
Ciśnienie (bar)	1.5 ~ 10.0	2.0 ~ 10.0
Ekwiwalentna pow. przelotu (mm ²) - 5bar	16	12
Zakres temperatur	5 ~ 60°C	
Czas włączania	Poniżej 25 ms	Poniżej 35 ms
Max. częstotliwość pracy	5c/sec	3c/sec
Smarowanie	Wymagane (używać olej wg. ISO VG32 #)	
Przesterowanie ręczne	Przycisk (standard), dźwignia z blokadą (opcja)	
Klasa izolacji cewki	F Lub równoważna	
Tolerancja napięciowa	+/- 10%	
Min. napięcie szczytowe	AC: poniżej 20% / DC: poniżej 10%	
Pobór mocy	AC: 3.5VA (60Hz) / DC: 2.5W	

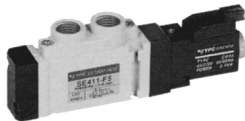
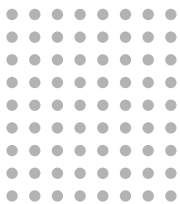


Budowa

- Obudowa zaworu: odlewane aluminium
- Korpus cewki: aluminium
- Uszczelki: guma (NBR)
- Sprężyna: stal nierdzewna
- Pokrywa: cynk odlewany ciśnieniowo
- Części pilota: nylon wzmacniany włóknem szklanym
- Zwora: stal nierdzewna
- Uszczelnienia zwory: elastomer

Zamawianie płytki przyłączeniowej

	SC400-F3 3 drogowa płytka przyłączeniowa G1/4		SC400-B Płytki zaślepiająca
	SC400-F5 5 drogowa płytka przyłączeniowa G1/4		SC400-E Płytki z portem pilota

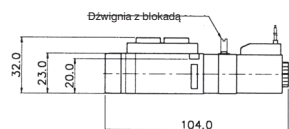
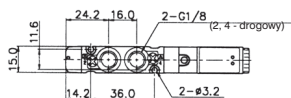


Zawory ekonomiczne elektromagnetyczne i pneumatyczne

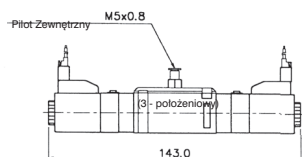
Przyłącze 1/4"

Zawór elektromagnetyczny 5drogowy 2położeniowy

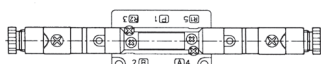
Jednocewkowy
SCE311-F-P-SD1-...



Dwucewkowy
SCE320-F-P-SD1-...

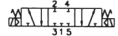


Pilot zewnętrzny...



Zawór elektromagnetyczny 5drogowy 3położeniowy

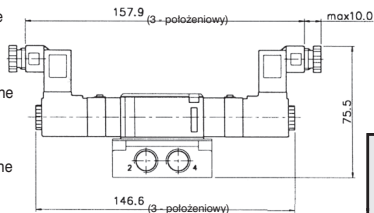
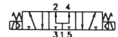
Położenie środkowe zablokowane
SCE332-F-P-SD1-...



Położenie środkowe odpowietrzone
SCE342-F-P-SD1-...

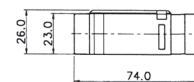
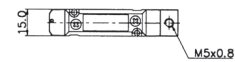


Położenie środkowe napowietrzone
SCE352-F-P-SD1-...

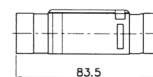
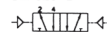


Zawór pneumatyczny 5drogowy 2położeniowy

Pneumatyczny monostabilny
SEP311-B

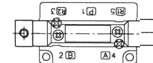
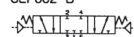


Pneumatyczny bistabilny
SEP320-B

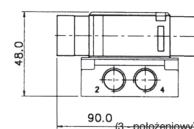
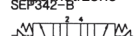


Zawór pneumatyczny 5drogowy 3położeniowy

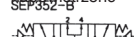
Położenie środkowe zablokowane
SEP332-B



Położenie środkowe odpowietrzone
SEP342-B



Położenie środkowe napowietrzone
SEP352-B

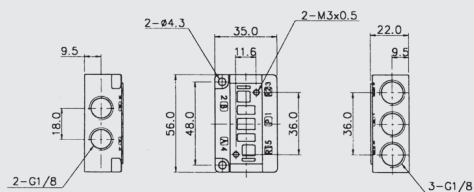
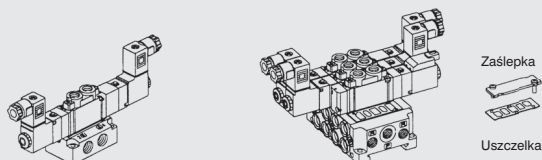


Kod zamówienia płyty

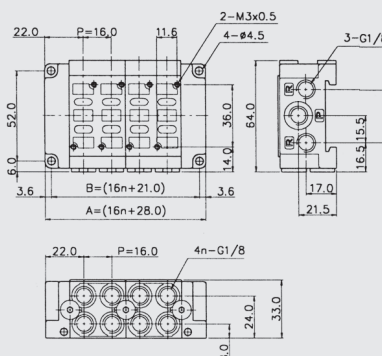
SCB4 - 1 - S		
Seria płyty	Przyłącze i gwint	Funkcja
SCB4	0 Brak	S Jednomodułowa płyta przyłączeniowa przyłącze 1/8 bez portów pilota
elektrozawór SCE400	1 G	D Płyta dwumodułowa, przyłącze 1/8
	2 NPT	E Płyta końcowa, przyłącze 1/8
		EB Zaślepiająca płyta końcowa

Wymiary jedno i dwumodułowej płyty SCB31

5-drogowa wymiary płyty jednomodułowej



5-drogowa wymiary płyty dwumodułowej



Wymiary płyty		n - zawory						
n	B	2	4	6	8	10	12	14
B	53.0	85.0	117.0	149.0	181.0	213.0	245.0	
A	60.0	92.0	124.0	156.0	188.0	220.0	252.0	

Kod zamówienia SCB31-BLK	Zaślepka	
	Uszczelka	
Kod zamówienia SCB31-E	Płyta końcowa	
Kod zamówienia SCB30-EB	Zaślepiająca płyta końcowa	
Kod zamówienia SCB31-D	Płyta dwumodułowa	