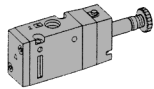


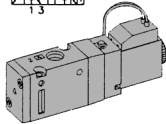
SF2000. 1/8"

Zawory elektromagnetyczne i pneumatyczne z elastycznym uszczelnieniem suwaka

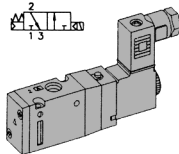
- 3/2, 5/2, 5/3
- Szerokość obudowy 18mm
- Przepływ 700 l/min (5 bar)



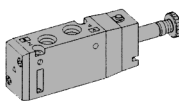
SF2601-IP-



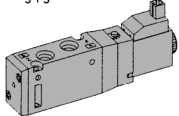
SF2601-IP-SD1-



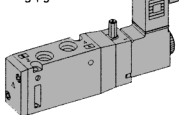
SF2701-IP-SC1-CN1-



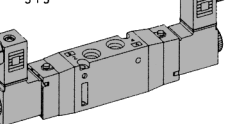
SF2101-IP-



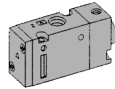
SF2101-IP-SL1-



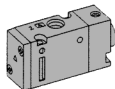
SF2101-IL-SC1-CN1-



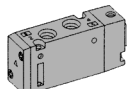
SF2200-IP-SC1-CN1-



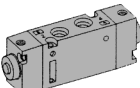
SFP2601



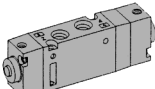
SFP2701



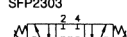
SFP2101



SFP2200



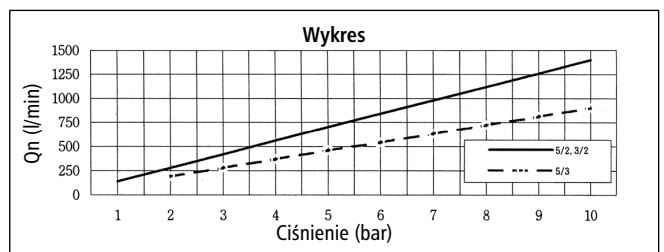
SFP2303



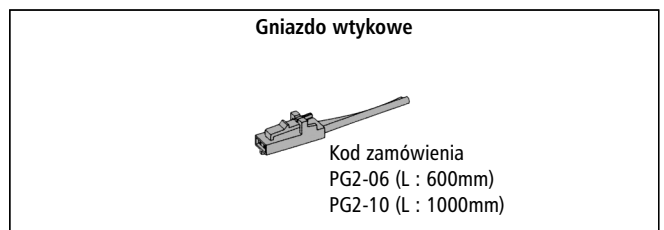
** - Zależne od napięcia

Specyfikacja

Zawór	Elektromagnetyczny, Pneumatyczny	
Funkcja	3, 5 drog., 2 poł.	5 drog., 3 poł.
Medium	Sprężone powietrze i gazy obojętne	
Ciśnienie (bar)	1.5 ~ 10.0	2.0 ~ 10.0
Ekwiwalentna pow. przelotu (mm ²) - 5bar	12.6	9.0
Zakres temperatur	5 ~ 60°C	
Czas włączania	Poniżej 25 ms	Poniżej 35 ms
Max. częstotliwość pracy	5c/sec	3c/sec
Smarowanie	Wymagane (używać olej wg. ISO VG32 #)	
Przesterowanie ręczne	Przycisk (standard), dźwignia z blokadą (opcja)	
Klasa izolacji cewki	F Lub równoważna	
Tolerancja napięciowa	+/- 10%	
Min. napięcie szczytkowe	AC: poniżej 20% / DC: poniżej 10%	
Pobór mocy	AC: 3.5VA (60Hz) / DC: 2.5W	



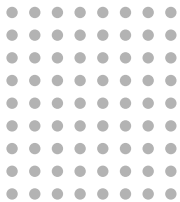
- ### Budowa
- Obudowa zaworu: aluminium
 - Korpus cewki: aluminium
 - Uszczelki: guma (NBR)
 - Sprężyna: stal nierdzewna
 - Pokrywa: cynk odlewany ciśnieniowo
 - Części pilota: nylon wzmacniany włóknem szklanym
 - Zwora: stal nierdzewna
 - Uszczelnienia zwory: elastomer



Kod zamówienia

SF2 1 0 1 - I P - SC1 - CN1 - A2

Seria	Funkcja	Przyłącze i gwint	Sposób powrotu	Rodzaj pilota	Ster. ręczne	Typ cewki	Typ wtyczki	Napięcie
SF2:	1 5/2 monostabilny	0 G 1/8	0 Brak	Pilot	0 Brak	0 Brak	0 Brak	0 Brak
Zawór elektro-	2 5/2 bistabilny	1 NPT 1/8	1 Powietrze + sprężyna	wewnętrzny	P Przycisk bez blokady	SC1 3 stykowa	CN1 Standardowa	A2 AC 220V
magnetyczny	3 5/3 położenie środ. zablokowane		2 Powietrze		L Dźwignia z blokadą	SG1 Uszczelka / przewody	CD1 Wtyczka z LED'em	A1 AC 110V
Zawór	4 5/3 położenie środ. odpowietrzone		3 Sprężyna			SD1 Uszczelka / przewody z LED'em	CZ1 Wtyczka z LED'em i filtrem antprzepięciowym	A4 AC 24V
pneumatyczny	5 5/3 położenie środ. napowietrzone					SL1 Pionowy wtyk z LED'em		D4 DC 24V
	6 3/2 normalnie zamknięty					SM1 Poziomy wtyk z LED'em		D2 DC 12V
	7 3/2 normalnie otwarty							



Zawory uniwersalne, elektromagnetyczne i pneumatyczne

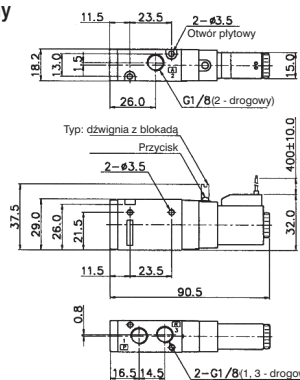
Przyłącze 1/8"

Zawór elektromagnetyczny 3drogowy 2położeniowy

Normalnie zamknięty
SF2701-IP-SD1-***



Normalnie otwarty
SF2701-IP-SD1-***

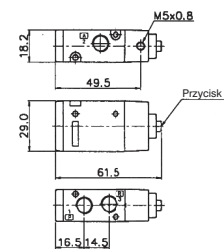


Zawór pneumatyczny 3drogowy 2położeniowy

Normalnie zamknięty
SFP2601

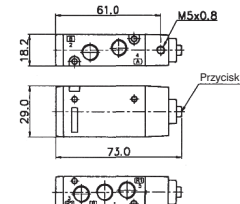


Normalnie otwarty
SFP2701

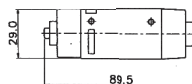


Zawór pneumatyczny 5drogowy 2położeniowy

Pneumatyczny monostabilny
SFP2101

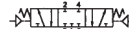


Pneumatyczny bistabilny
SFP2200

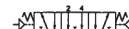


Zawór pneumatyczny 5drogowy 3położeniowy

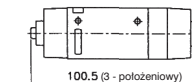
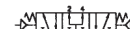
Położenie środkowe
zablokowane
SFP2303



Położenie środkowe
odpowietrzone
SFP2403

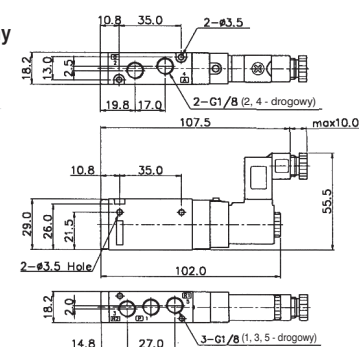


Położenie środkowe
napowietrzone
SFP2503

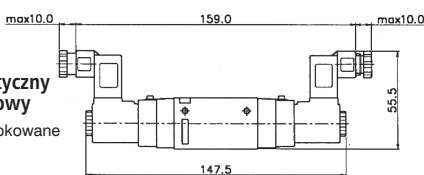


Zawór elektromagnetyczny 5drogowy 2położeniowy

Jednocewkowy
SF2101-IP-SC1-CN1-***

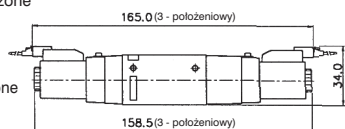


Dwucewkowy
SF2200-IP-SC1-CN1-***



Zawór elektromagnetyczny 5drogowy 3położeniowy

Położenie środkowe zablokowane
SF2303-IP-SM1-***



Położenie środkowe odpowietrzone
SF2403-IP-SM1-***



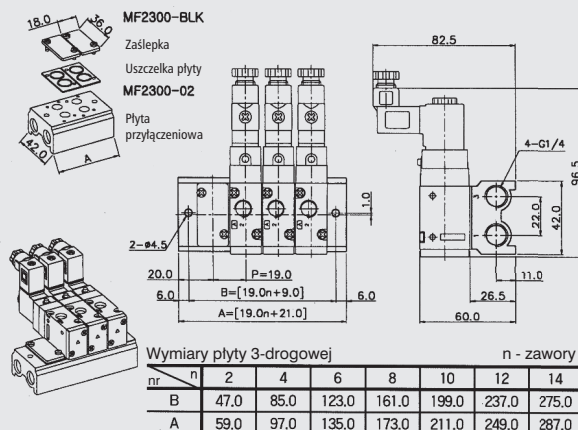
Położenie środkowe napowietrzone
SF2503-IP-SM1-***



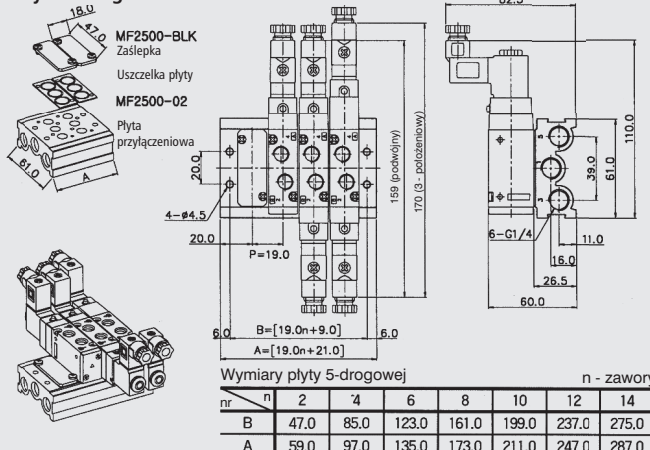
Płyta zaworowa MF2000

Płyta do elektrozaworów z serii SF2000

Płyta 3-drogowa MF 2300-4



Płyta 5-drogowa MF 2500-4



Kod zamówienia płyty

MF 2300	-	02
Symbol	Ilość zaworów	
MF2300 3 drogowa	02	2 zawory
MF2500 5 drogowa	04	4 zawory
	06	6 zaworów
	08	8 zaworów
	10	10 zaworów
	12	12 zaworów
	14	14 zaworów

Kod zamówienia zaślepki

MF2300-BLK	Zaślepka
	Uszczelka
MF1500-BLK	Zaślepka
	Uszczelka