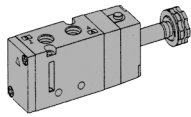


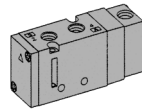
SF3000. 1/8"

Zawory elektromagnetyczne i pneumatyczne z elastycznym uszczelnieniem suwaka

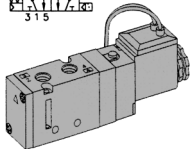
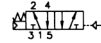
- 5/2, 5/3
- Szerokość obudowy 23 mm
- Przepływ 760 l/min (5 bar)



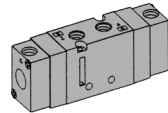
SF3101-IP-



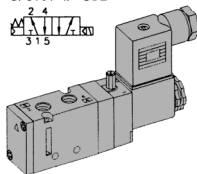
SFP3101



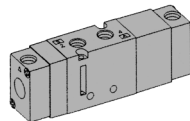
SF3101-IP-SD2-***



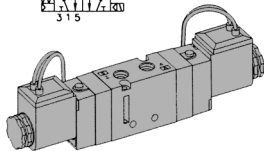
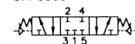
SFP3200



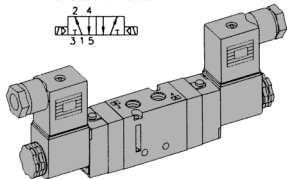
SF3101-IL-SC2-CN2-***



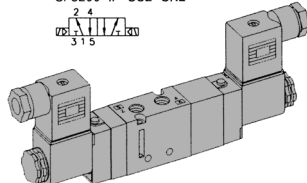
SFP3303



SF3200-IP-SD2-***



SF3200-IP-SC2-CN2-***

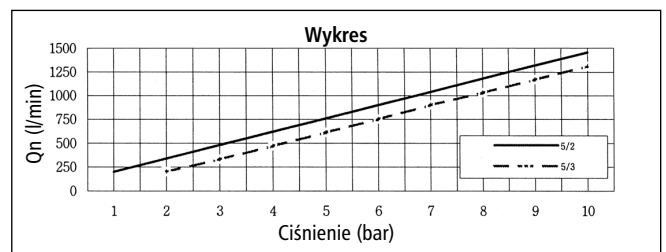


SF3303-IP-SC2-CN2-***



Specyfikacja

Zawór	Elektromagnetyczny, Pneumatyczny	
Funkcja	5 drog., 2 poł.	5 drog., 3 poł.
Medium	Sprężone powietrze i gazy obojętne	
Ciśnienie (bar)	1.5 ~ 10.0	2.0 ~ 10.0
Ekwiwalentna pow. przelotu (mm ²) - 5bar	13.5	11.0
Zakres temperatur	5 ~ 60°C	
Czas włączania	Poniżej 25 ms	Poniżej 35 ms
Max. częstotliwość pracy	5c/sec	3c/sec
Smarowanie	Wymagane (używać olej wg. ISO VG32 #)	
Przesterowanie ręczne	Przycisk (standard), dźwignia z blokadą (opcja)	
Klasa izolacji cewki	F Lub równoważna	
Tolerancja napięciowa	+/- 10%	
Min. napięcie szczytowe	AC: poniżej 20% / DC: poniżej 10%	
Pobór mocy	AC: 5.5VA (60Hz) / DC: 2.5W	



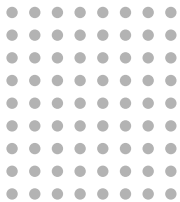
- ### Budowa
- Obudowa zaworu: aluminium
 - Korpus cewki: aluminium
 - Uszczelki: guma (NBR)
 - Sprężyna: stal nierdzewna
 - Pokrywa: cynk odlewany ciśnieniowo
 - Części pilota: nylon wzmacniany włóknem szklanym
 - Zwora: stal nierdzewna
 - Uszczelnienia zwory: elastomer

** - Zależne od napięcia

Kod zamówienia

SF3 1 0 1 - IP - SC2 - CN2 - A2

Seria	Funkcja	Przyłącze i gwint	Sposób powrotu	Rodzaj pilota	Ster. ręczne	Typ cewki	Typ wtyczki	Napięcie
SF3:	1 5/2 monostabilny	0 M5-0.8	0 Brak	Pilot wewnętrzny	0 Brak	0 Brak	0 Brak	0 Brak
Zawór elektro-	2 5/2 bistabilny	1 10-32 UNF	1 Powietrze + sprężyna		P Przycisk bez blokady	SC2 3 stykowa	CN2 Standardowa	A2 AC 220V
magnetyczny	3 5/3 położenie środ. zablokowane		2 Powietrze	L Dźwignia z blokadą	SG2 Uszczelka / przewody	CD2 Wtyczka z LED'em	A1 AC 110V	
SFP3:	4 5/3 położenie środ. odpowietrzone		3 Sprężyna		SD2 Uszczelka / przewody z LED'em	CZ2 Wtyczka z LED'em i filtrem antprzepięciowym	A4 AC 24V	
Zawór	5 5/3 położenie środ. napowietrzone						D4 DC 24V	
pneumatyczny							D2 DC 12V	

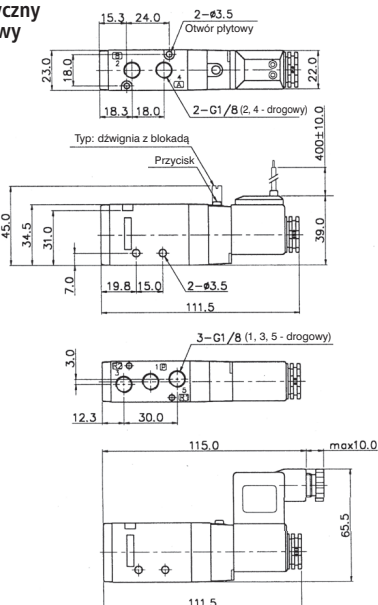


Zawory uniwersalne, elektromagnetyczne i pneumatyczne

Przyłącze 1/8"

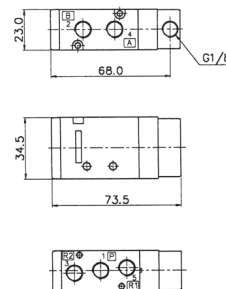
Zawór elektromagnetyczny 5drogowy 2położeniowy

Jednocewkowy SF3101-IP-SD2-***

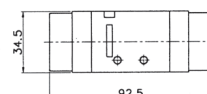
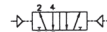


Zawór pneumatyczny 5drogowy 2położeniowy

Pneumatyczny monostabilny SFP3101

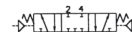


Pneumatyczny bistabilny SFP3200

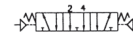


Zawór pneumatyczny 5drogowy 3położeniowy

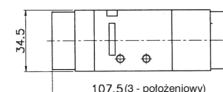
Położenie środkowe zablokowane SFP3303



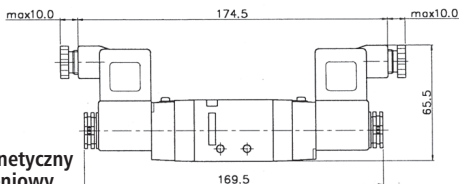
Położenie środkowe odpowietrzone SFP3403



Położenie środkowe napowietrzone SFP3503

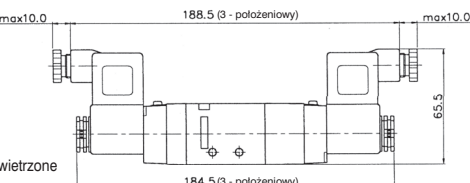
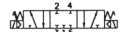


Dwucewkowy SF3200-IP-SC2-CN2-***

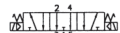


Zawór elektromagnetyczny 5drogowy 3położeniowy

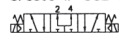
Położenie środkowe zablokowane SF3303-IP-SC2-CN2-***



Położenie środkowe odpowietrzone SF3403-IP-SC2-CN2-***

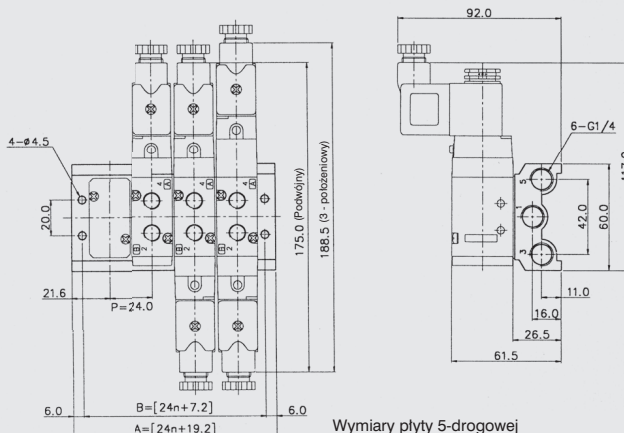
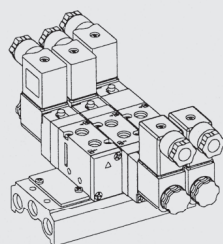
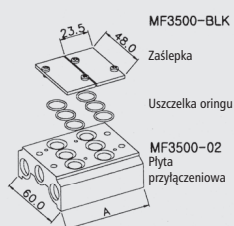


Położenie środkowe napowietrzone SF3503-IP-SC2-CN2-***



Płyta zaworowa MF3000 Płyta do elektrozaworów z serii SF3000

Płyta 5-drogowa MF 3500-4



Wymiary płyty 5-drogowej		n - zawory						
nr	n	2	4	6	8	10	12	14
B		55.2	103.2	151.2	199.2	247.2	295.2	343.2
A		67.2	115.2	163.2	211.2	259.2	307.2	355.2

Kod zamówienia płyty

MF 3500	-	02
Symbol		Ilość zaworów
MF3500 5 drogowa		02 2 zawory
		04 4 zawory
		06 6 zaworów
		08 8 zaworów
		10 10 zaworów
		12 12 zaworów
		14 14 zaworów

Kod zamówienia zaślepki

