

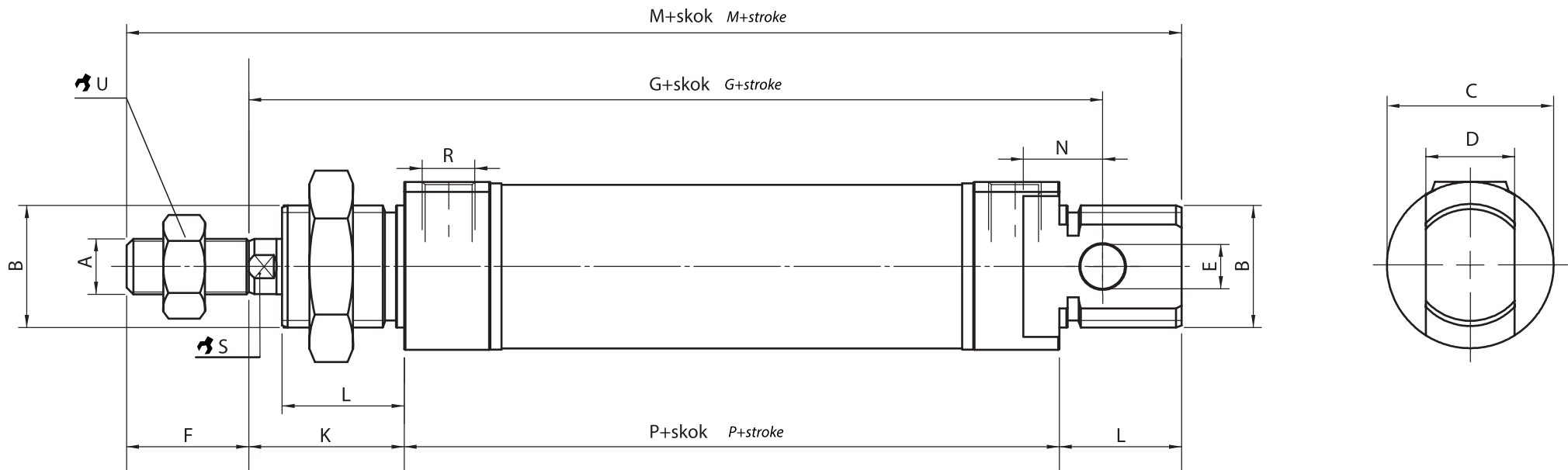
Siłownik pneumatyczny 020 X 275



Przyłącze: 1/8
Średnica tłoka: 20 mm
Skok siłownika: 275 mm
Działanie: dwustronne

PNEUMATIG

model	C-M-020-0275
producent	Pneumatig
średnica tłoka	20 mm
skok siłownika	275 mm
przyłącze	G 1/8
działanie	dwustronne
zakres ciśnienia	1 - 10 bar
zakres temperatur	-10 - 70 °C
korpus	stal nierdzewna
pokrywy	aluminium anodyzowane
tłoczek	stal chromowana
uszczelnienia	poliuretan + NBR
amortyzacja	mechaniczna



∅	A	B	C	D	E	F	G	K	L	M	N	P	R	S	U
8mm	M4	M12x1.25	∅15	8	∅4	12	64	16	12	86	6	46	M5	-	7
10mm	M4	M12x1.25	∅15	8	∅4	12	64	16	12	86	6	46	M5	-	7
12mm	M6	M16x1.5	∅20	12	∅6	16	75	22	17	105	9	50	M5	5	10
16mm	M6	M16x1.5	∅20	12	∅6	16	82	22	17	111	9	56	M5	5	10
20mm	M8	M22x1.5	∅27	16	∅8	18	98	28	20	133	12	67	G1/8"	6	13
25mm	M10x1.25	M22x1.5	∅27	16	∅8	20	104	28	22	140	12	70	G1/8"	8	17