

AGS-050-250



### Specyfikacja

Siłownik Ø mm	32	40	50	63	80	100
Standardowe skoki*	od 25 do 500 mm					
Medium	Przefiltrowane sprężone powietrze z domieszką oleju					
Ciśnienie pracy	0.5 - 10 bar					
Zakres temperatur	-20°C ~ +80°C					
Siła przy ciśnieniu 6 bar (kg)	48	75	118	186	301	471

\* W razie zapotrzebowania na siłowniki o większych skokach proszę skontaktować się z firmą PNEUMATIG®

### Budowa

- Tłoczek: pokryte utwardzonym chromem
- Pokrywy: Iniekcyny Al. Si. 12
- Obudowa: aluminium anodowane
- Uszczelnienia: poliuretan, NBR

### Cechy

- Zgodne z ISO 6431.
- Po obu końcach regulowane amortyzatory.
- Niskie tarcie.
- Nowoczesne wzornictwo.
- Duża żywotność.

### Kod zamówienia

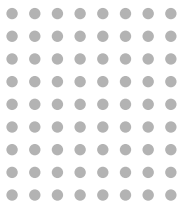
## AGS - 050 - 250

**Seria**  
AGS:  
Siłownik  
pneumatyczny  
z magnesem

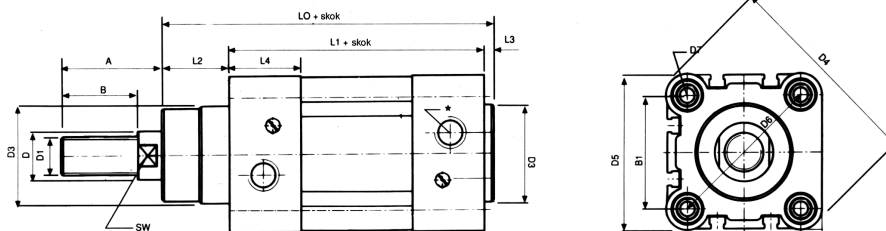
**Średnica tłoka**  
032 | Ø32 mm  
040 | Ø40 mm  
050 | Ø50 mm  
063 | Ø63 mm  
080 | Ø80 mm  
100 | Ø100 mm

**Skok siłownika\***  
025 | 25 mm  
050 | 50 mm  
080 | 80 mm  
100 | 100 mm  
125 | 125 mm  
160 | 160 mm  
200 | 200 mm  
250 | 250 mm  
300 | 300 mm  
320 | 320 mm  
400 | 400 mm  
500 | 500 mm

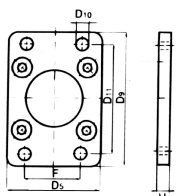
\* W razie zapotrzebowania na siłowniki o większych skokach proszę skontaktować się z firmą PNEUMATIG®.



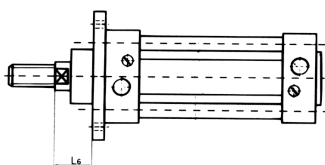
# Siłowniki pneumatyczne - wymiary



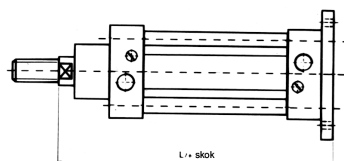
**KOŁNIERZ MOCUJĄCY**



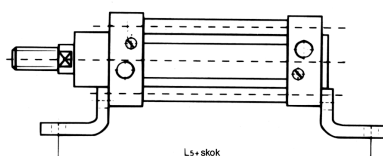
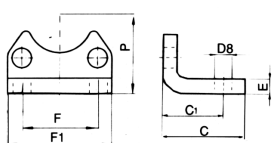
**KOŁNIERZ MOCOWANY Z PRZODU**



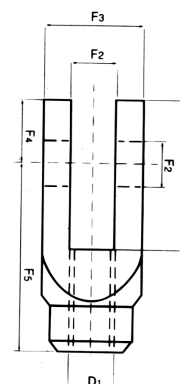
**KOŁNIERZ MOCOWANY Z TYŁU**



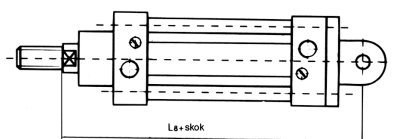
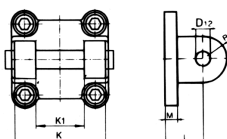
**UCHWYT NOŻNY**



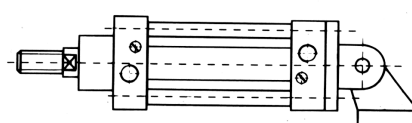
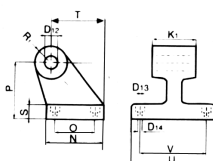
**KOŃCÓWKA WIDEŁKOWA**



**WIDEŁKI**



**UCHWYT NOŻNY DO WIDEŁEK**



Siłownik Ø mm	A	B	B <sub>1</sub>	C	C <sub>1</sub>	D Ø	D <sub>1</sub>	D <sub>3</sub>	D <sub>4</sub>	D <sub>5</sub>	D <sub>6</sub>	D <sub>7</sub>	D <sub>8</sub>	D <sub>9</sub>	D <sub>10</sub>	D <sub>11</sub>	D <sub>12</sub>	D <sub>13</sub>	D <sub>14</sub>	E	F	F <sub>1</sub>	F <sub>2</sub>	F <sub>3</sub>	F <sub>4</sub>	F <sub>5</sub>	
32	30	22	32.5	30	24	12	10 x 1.25	30	59	45	46	M6	7	80	7	64	10	10	10	5.5	5	32	45.5	10	20	12	40
40	34	24	38	37	28	16	12 x 1.25	35	70.2	54	53.7	M6	10	90	9	72	12	10	5.5	5	36	54.5	12	24	14	48	
50	41	32	46.5	41	31	20	16 x 1.5	40	84.2	65	65.7	M8	10	110	9	90	12	11	6.5	6	45	65	16	32	19	64	
63	42	32	56.5	44	32	20	16 x 1.5	45	99.5	76	80	M8	10	120	9	100	16	11	6.5	6	50	76	16	32	19	64	
80	52	40	72	56	41	25	20 x 1.5	45	123.8	94	101.8	M10	12	150	12	126	16	13.5	9	6	63	94	20	40	25	80	
100	52.5	40	89	58	41	25	20 x 1.5	55	148.8	112	125.9	M10	14	175	14	150	20	13.5	9	6	75	112	20	40	25	80	

Siłownik Ø mm	F <sub>6</sub>	H	K	K <sub>1</sub>	L	L <sub>0</sub> + skok	L <sub>1</sub> + skok	L <sub>2</sub>	L <sub>3</sub>	L <sub>4</sub>	L <sub>5</sub> + skok	L <sub>6</sub>	L <sub>7</sub> + skok	L <sub>8</sub> + skok	M	N	O	P	R	R <sub>1</sub>	S	SW	T	U	V	★
32	32	10	45	26	22	116	94	18	4	25	142	16	130	142	9	31	18	32	10	10	8	10	27.5	51	38	G1/8"
40	38	10	52	28	25	129	105	20	4	27	161	20	145	160	9	35	22	36	12	11	10	14	30.5	54	41	G1/4"
50	51	12	60	32	27	138	106	28	4	29.5	170	25	155	170	11	45	30	45	13	13	12	17	40.5	65	50	G1/4"
63	51	12	70	40	32	152	121	27	4	34.5	185	25	170	190	11	50	35	50	16	15	12	17	44.5	67	52	G3/8"
80	65	16	90	50	36	167	128	34	5	35	210	30	190	210	14	60	40	63	16	15	14	22	57	86	66	G3/8"
100	65	16	110	60	41	182.5	138	38.5	6	38	220	35	205	230	14	70	50	71	20	19	15	22	65	96	76	G1/2"