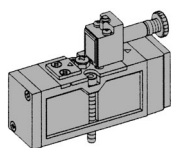


# SIV300

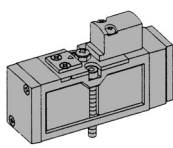
ISO-0 15407-1 / VDMA 24563

Zawory elektromagnetyczne  
/ pneumatyczne

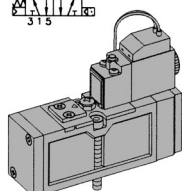
- 5/2, 5/3
- Szerokość obudowy 26mm
- Montowany na płycie przyłączeniowej



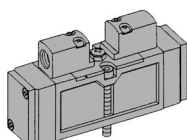
SIV311-IP-  
2 4  
3 1 5



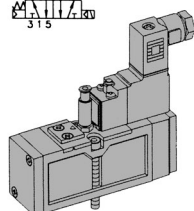
SIP311  
2 4  
3 1 5



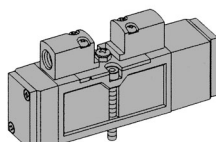
SIV311-IP-SD1-\*\*-  
2 4  
3 1 5



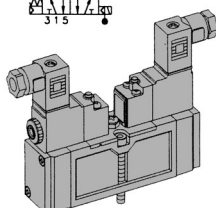
SIP320  
2 4  
3 1 5



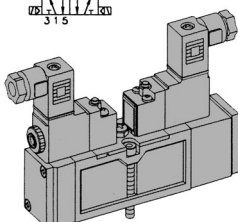
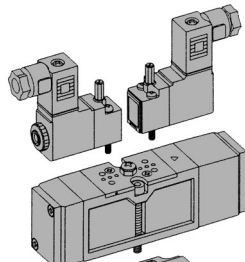
SIV311-EP-SC1-CN1-\*\*-  
2 4  
3 1 5



SIP333  
2 4  
3 1 5



SIV320-IP-SC1-CN1-\*\*-  
2 4  
3 1 5



SIV333-IP-SC1-CN1-\*\*-  
2 4  
3 1 5

\*\* - Zależne od napięcia

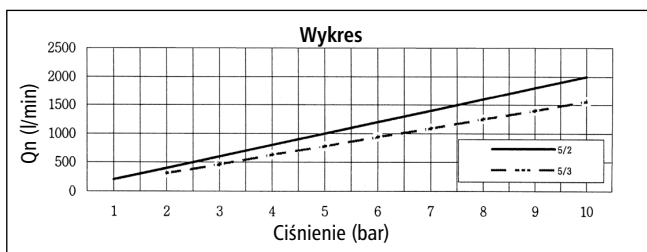
## Kod zamówienia

**SIV3 1 1 - I P - SC1 - CN1 - A2**

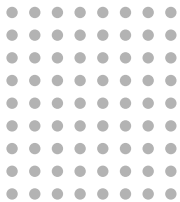
Seria	Funkcja	Sposób powrotu	Rodzaj pilota	Ster. ręczne	Typ cewki	Typ wtyczki	Napięcie
SIV3: Zawór elektro- magnetyczny	0 Brak	0 Brak	I Pilot wewnętrzny	0 Brak	0 Brak	0 Brak	0 Brak
SIP3: Zawór pneumatyczny	1 5/2 monostabilny	1 Powietrze + sprężyna	E Pilot zewnętrzny	P Przycisk bez blokady	SC1 3 stykowa	CN1 Standardowa	A2 AC 220V
	2 5/2 bistabilny	2 Powietrze		L Dźwignia z blokadą	SG1 Uszczelka / przewody	CD1 Wtyczka z LED'em	A1 AC 110V
	3 5/3 położenie środ. zablokowane	3 Sprężyna			SD1 Uszczelka / przewody z LED'em	CZ1 Wtyczka z LED'em i filtrem antprzepię- ciowym	A4 AC 24V
	4 5/3 położenie środ. odpowietrzona				SL1 Pionowy wtyk z LED'em		D4 DC 24V
	5 5/3 położenie środ. napowietrzona				SM1 Poziomy wtyk z LED'em		D2 DC 12V

## Specyfikacja

Zawór	Elektromagnetyczny, Pneumatyczny	
Funkcja	5 drog., 2 poł.	5 drog., 3 poł.
Medium	Sprężone powietrze i gazy obojętne	
Ciśnienie (bar)	1.5 ~ 10.0	2.0 ~ 10.0
Ekwiwalentna pow. przelotu (mm <sup>2</sup> ) - 5bar	18.0	11.0
Zakres temperatur	5 ~ 60°C	
Czas włączania	Poniżej 25 ms	Poniżej 35 ms
Max. częstotliwość pracy	5c/sec	3c/sec
Smarowanie	Wymagane (używać olej wg. ISO VG32 #)	
Przesterowanie ręczne	Przycisk (standard), dźwignia z blokadą (opcja)	
Klasa izolacji cewki	F Lub równoważna	
Tolerancja napięciowa	+/- 10%	
Min. napięcie szczytowe	AC: poniżej 20% / DC: poniżej 10%	
Pobór mocy	AC: 5.5VA (60Hz) / DC: 2.5W	



- Budowa**
- Obudowa zaworu: odlewane aluminium
  - Korpus cewki: aluminium
  - Uszczelki: guma (NBR)
  - Sprężyna: stal nierdzewna
  - Pokrywka: cynk odlewany ciśnieniowo
  - Części pilota: nylon wzmacniany włóknem szklanym
  - Zwora: stal nierdzewna
  - Uszczelnienia zwory: elastomer

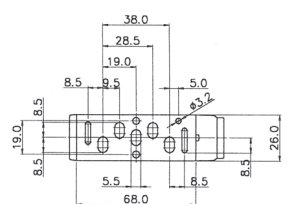
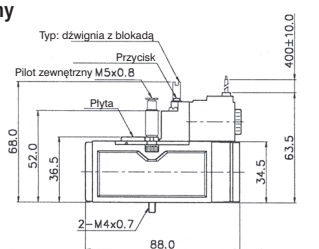


## Zawór elektromagnetyczny 5drogowy 2położeniowy

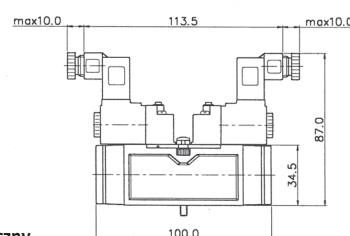
Jednocewkowy  
SIV311-IP-SG1-\*\*\*



Pilot zewnętrzny  
SIV311-EP-SG1-\*\*\*



Dwucewkowy  
SIV220-IP-SC1-CN1-\*\*\*



## Zawór elektromagnetyczny 5drogowy 3położeniowy

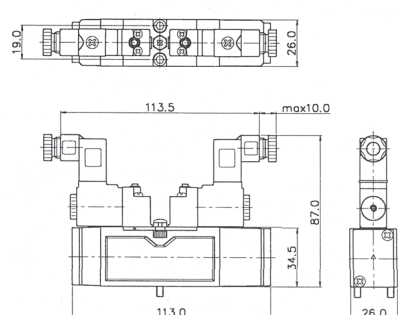
Położenie środkowe  
zablokowane  
SIV333-IP-SC1-CN1-\*\*\*



Położenie środkowe  
odpowietrzone  
SIV343-IP-SC1-CN1-\*\*\*

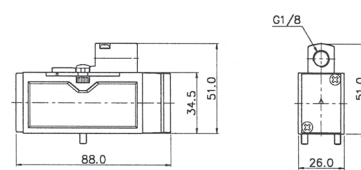


Położenie środkowe  
napowietrzone  
SIV353-IP-SC1-CN1-\*\*\*

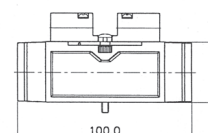


## Zawór pneumatyczny 5drogowy 2położeniowy

Pneumatyczny monostabilny  
SIP311

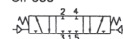


Pneumatyczny bistabilny  
SIP320

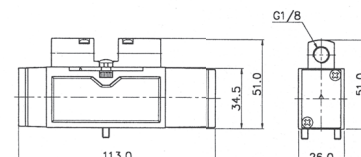
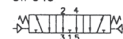


## Zawór pneumatyczny 5drogowy 3położeniowy

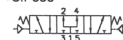
Położenie środkowe  
zablokowane  
SIP333



Położenie środkowe  
odpowietrzone  
SIP343



Położenie środkowe  
napowietrzone  
SIP353

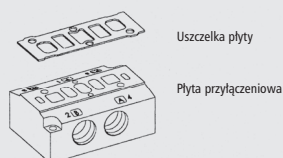


## PŁYTA SIB30

### Kod zamówienia płyty

SIB3 - 1 - S

Seria płyty	Przyłącze i gwint	Funkcja
SIB3	0 Brak	S Jednomodułowa płyta przyłączeniowa,
S1300 elektrozawór	1 G	przyłącze 1/4 bez portów pilota
	2 NPT	



### SIB30 płyta przyłączeniowa - wymiary

