

SIV400

ISO-1

Zawory elektromagnetyczne / pneumatyczne

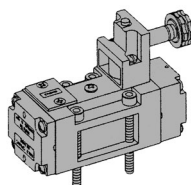
■ 5/2, 5/3

■ Szerokość obudowy 40mm

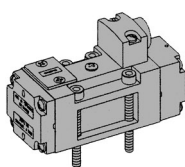
■ Pilot 30mm CNOMO

Specyfikacja

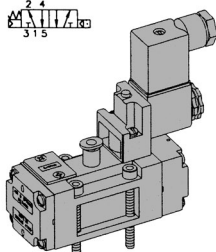
Zawór	Elektromagnetyczny, Pneumatyczny	
Funkcja	5 drog., 2 poł.	5 drog., 3 poł.
Medium	Sprężone powietrze i gazy obojętne	
Ciśnienie (bar)	1.5 ~ 10.0	2.0 ~ 10.0
Ekwiwalentna pow. przelotu (mm ²) - 5bar	35.0	25.0
Zakres temperatur	5 ~ 60°C	
Czas włączania	Poniżej 30 ms	Poniżej 40 ms
Max. częstotliwość pracy	3c/sec	1c/sec
Smarowanie	Wymagane (używać olej wg. ISO VG32 #)	
Przesterowanie ręczne	Przycisk (standard), dźwignia z blokadą (opcja)	
Klasa izolacji cewki	F Lub równoważna	
Tolerancja napięciowa	+/- 10%	
Min. napięcie szczytowe	AC: poniżej 20% / DC: poniżej 10%	
Pobór mocy	AC: 5.5VA (60Hz) / DC: 2.5W	



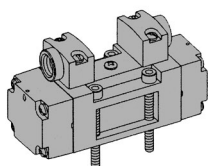
SIV411-IP
2 4
3 1 5



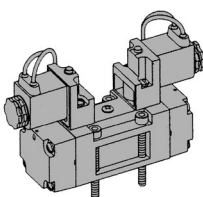
SIP411
2 4
3 1 5



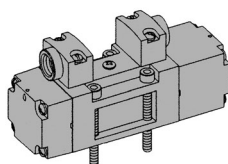
SIV411-EP-SC2-CN2-EP
2 4
3 1 5



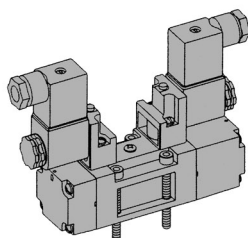
SIP420
2 4
3 1 5



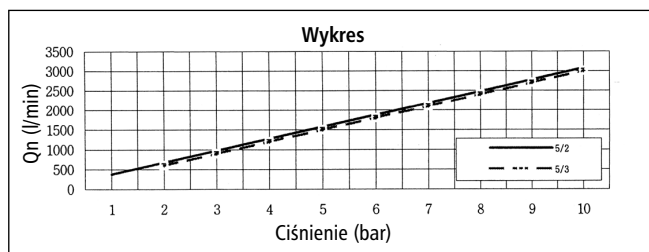
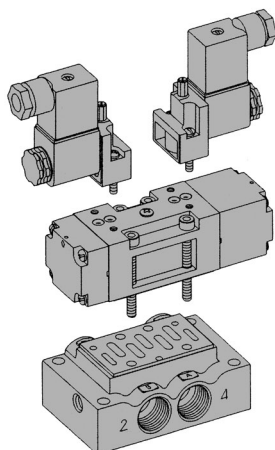
SIV420-IP-SD2
2 4
3 1 5



SIP433
2 4
3 1 5



SIV433-IP-SC2-CN2
2 4
3 1 5



- ### Budowa
- Obudowa zaworu: odlewane aluminium
 - Korpus cewki: aluminium
 - Uszczelki: guma (NBR)
 - Sprężyna: stal nierdzewna
 - Pokrywką: cynk odlewany ciśnieniowo
 - Części pilota: nylon wzmacniany włóknem szklanym
 - Zwora: stal nierdzewna
 - Uszczelnienia zwory: elastomer

** - Zależne od napięcia

Kod zamówienia

SIV4 1 1 - I P - SC2 - CN2 - A2

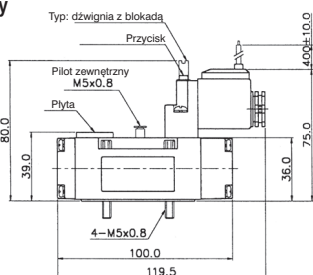
Seria	Funkcja	Sposób powrotu	Rodzaj pilota	Ster. ręczne	Typ cewki	Typ wtyczki	Napięcie
SIV4: Zawór elektro- magnetyczny	0 Brak 1 5/2 monostabilny 2 5/2 bistabilny	0 Brak 1 Powietrze + sprężyna	I Pilot wewnętrzny E Pilot zewnętrzny	0 Brak P Przycisk bez blokad L Dźwignia z blokadą	0 Brak SC2 3 stykowa SG2 Uszczelka / przewody	0 Brak CN2 Standardowa CD2 Wtyczka z LED'em	0 Brak A2 AC 220V A1 AC 110V A4 AC 24V D4 DC 24V D2 DC 12V
SIP4: Zawór pneumatyczny	3 5/3 położenie środ. zablokowane 4 5/3 położenie Środ. odpowietrzone 5 5/3 położenie środ. napowietrzone	2 Powietrze 3 Sprężyna			SD2 Uszczelka / przewody z LED'em	CZ2 Wtyczka z LED'em i filtrem antprzepię- ciowym	

Zawór elektromagnetyczny 5drogowy 2położeniowy

Jednocewkowy SIV411-IP-SD2-***

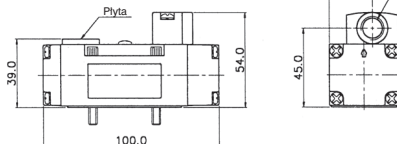


Pilot zewnętrzny SIV411-EP-SD2-***

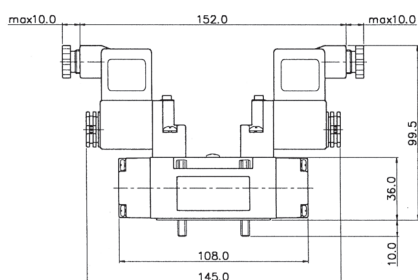


Zawór pneumatyczny 5drogowy 2położeniowy

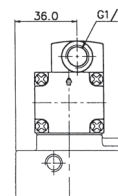
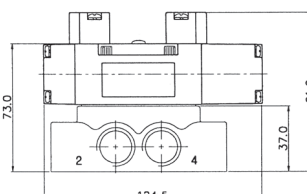
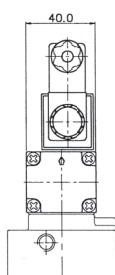
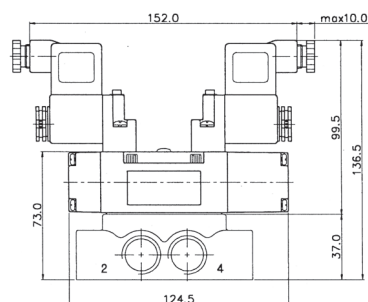
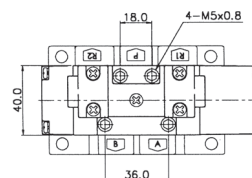
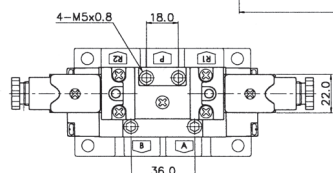
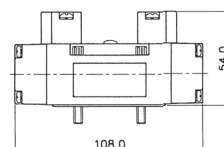
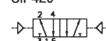
Pneumatyczny monostabilny SIP411



Dwu-cewkowy SIV420-IP-SC2-CN2-***



Pneumatyczny bistabilny SIP420



Zawór elektromagnetyczny 5drogowy 3położeniowy

Położenie środkowe zablokowane SIV433-IP-SC2-CN2-***



Położenie środkowe odpowietrzone SIV443-IP-SC2-CN2-***

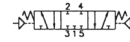


Położenie środkowe napowietrzone SIV453-IP-SC2-CN2-***



Zawór pneumatyczny 5drogowy 3położeniowy

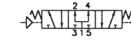
Położenie środkowe zablokowane SIP433



Położenie środkowe odpowietrzone SIP443



Położenie środkowe napowietrzone SIP453



PŁYTA SIB40

Kod zamówienia płyty

SIB4 - 1 - S

Seria płyty

SIB4
SI400 elektrozawór

Przyłącze i gwint

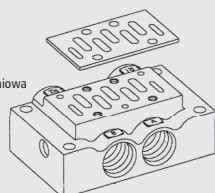
0	Brak
1	G 1/4
2	G 3/8
3	G 1/2
6	NPT 1/4
7	NPT 3/8
8	NPT 1/2

Funkcja

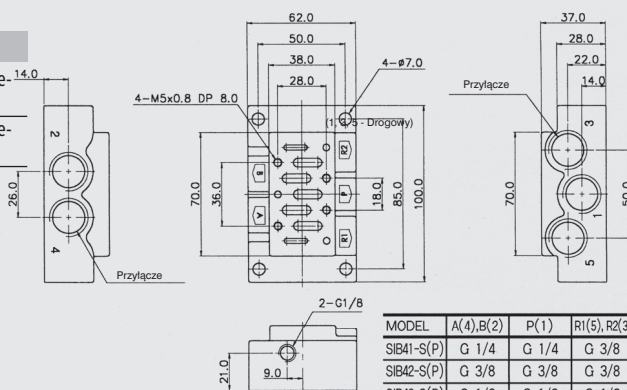
S	Jednomodułowa płyta przyłączeniowa bez portów pilota
SP	Jednomodułowa płyta przyłączeniowa z portami pilota

Uszczelka płyty

Płyta przyłączeniowa



SIB40 płyta przyłączeniowa - wymiary



MODEL	A(4),B(2)	P(1)	R(5),R2(3)
SIB41-S(P)	G 1/4	G 1/4	G 3/8
SIB42-S(P)	G 3/8	G 3/8	G 3/8
SIB43-S(P)	G 1/2	G 1/2	G 1/2