

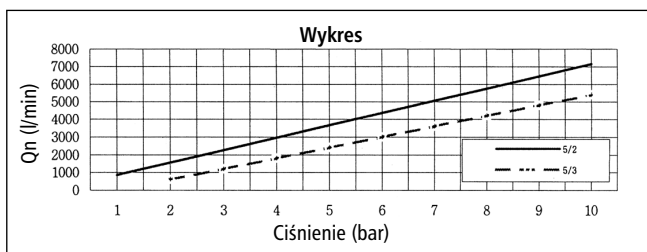
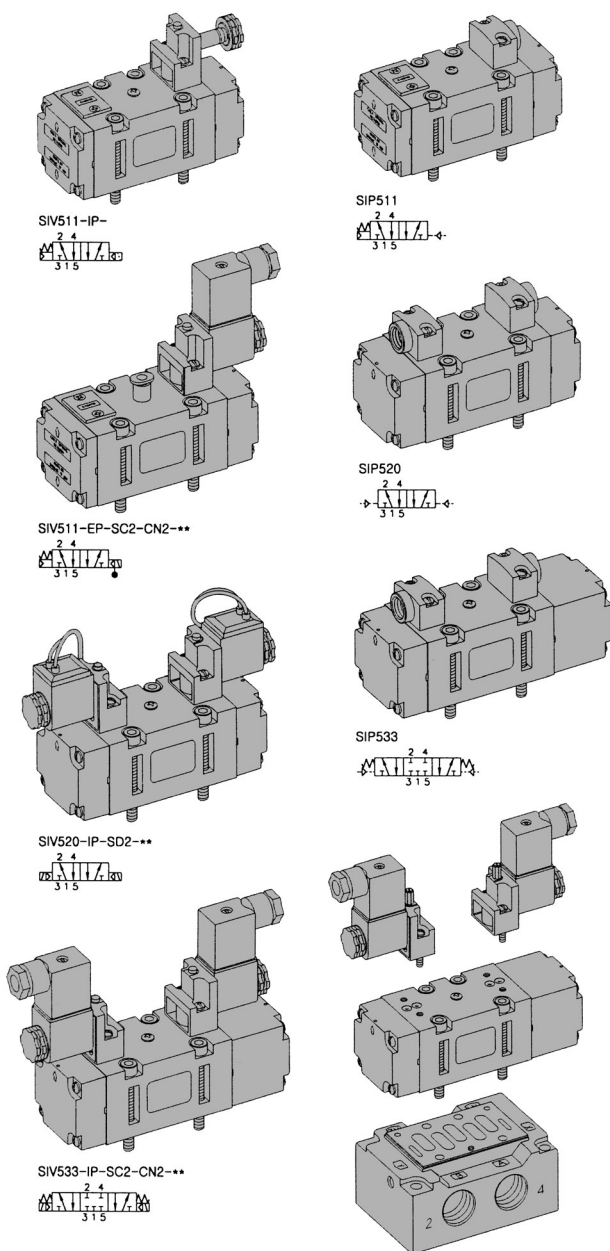
SIV500

Lewy ISO-2
Zawory elektromagnetyczne / pneumatyczne

- 5/2, 5/3
- Szerokość obudowy 50mm
- Pilot 30mm CNOMO

Specyfikacja

Zawór	Elektromagnetyczny, Pneumatyczny	
Funkcja	5 drog., 2 poł.	5 drog., 3 poł.
Medium	Sprężone powietrze i gazy obojętne	
Ciśnienie (bar)	1.5 ~ 10.0	2.0 ~ 10.0
Ekwiwalentna pow. przelotu (mm ²) - 5bar	70.0	50.0
Zakres temperatur	5 ~ 60°C	
Czas włączania	Poniżej 35 ms	Poniżej 45 ms
Max. częstotliwość pracy	3c/sec	1c/sec
Smarowanie	Wymagane (używać olej wg. ISO VG32 #)	
Przesterowanie ręczne	Przycisk (standard), dźwignia z blokadą (opcja)	
Klasa izolacji cewki	F Lub równoważna	
Tolerancja napięciowa	+/- 10%	
Min. napięcie szczytkowe	AC: poniżej 20% / DC: poniżej 10%	
Pobór mocy	AC: 5.5VA (60Hz) / DC: 2.5W	



Budowa

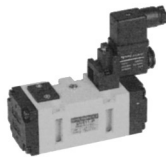
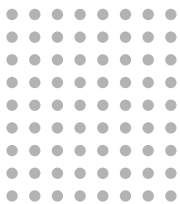
- Obudowa zaworu: odlewane aluminium
- Korpus cewki: aluminium
- Uszczelki: guma (NBR)
- Sprężyna: stal nierdzewna
- Pokrywka: cynk odlewany ciśnieniowo
- Części pilota: nylon wzmacniany włóknem szklanym
- Zwora: stal nierdzewna
- Uszczelnienia zwory: elastomer

** - Zależne od napięcia

Kod zamówienia

SIV5 1 1 - I P - SC2 - CN2 - A2

Seria	Funkcja	Sposób powrotu	Rodzaj pilota	Ster. ręczne	Typ cewki	Typ wtyczki	Napięcie
SIV5: Zawór elektro- magnetyczny	0 Brak	0 Brak	I Pilot wewnętrzny	0 Brak	0 Brak	0 Brak	0 Brak
SIP5: Zawór pneumatyczny	1 5/2 monostabilny	1 Powietrze + sprężyna	E Pilot zewnętrzny	P Przycisk bez blokad	SC2 3 stykowa	CN2 Standardowa	A2 AC 220V
	2 5/2 bistabilny	2 Powietrze		L Dźwignia z blokadą	SG2 Uszczelka / przewody	CD2 Wtyczka z LED'em	A1 AC 110V
	3 5/3 położenie środ. zablokowane	3 Sprężyna			SD2 Uszczelka / przewody z LED'em	CZ2 Wtyczka z LED'em i filtrem antprzepięciowym	A4 AC 24V
	4 5/3 położenie środ. odpowietrzona						D4 DC 24V
	5 5/3 położenie środ. napowietrzona						D2 DC 12V



Zawory ISO elektromagnetyczne i pneumatyczne

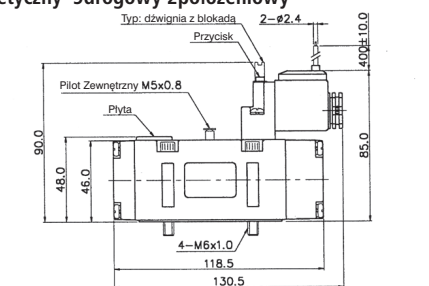
Szerokość obudowy 50mm

Zawór elektromagnetyczny 5drogowy 2położeniowy

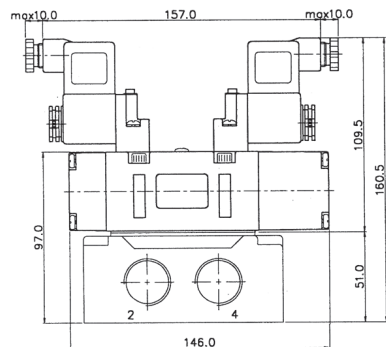
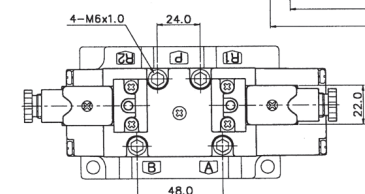
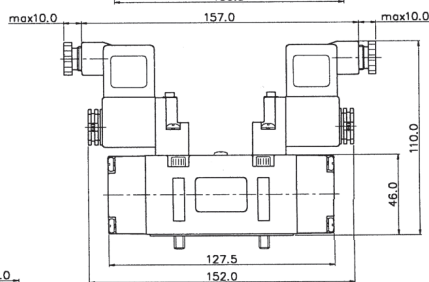
Jednocewkowy
SIV511-IP-SD2-***



Pilot zewnętrzny
SIV511-EP-SD2-***

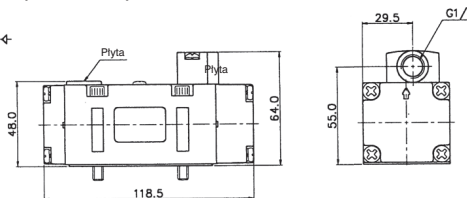


Dwu-cewkowy
SIV520-IP-SC2-CN2-***

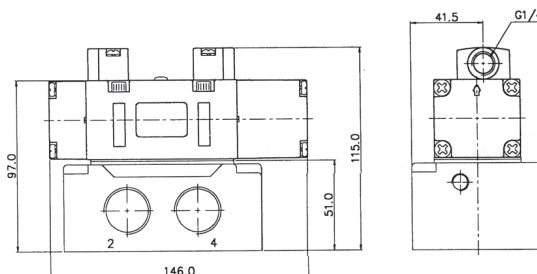
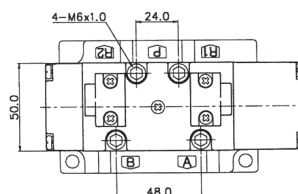
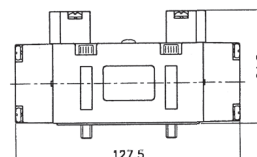


Zawór pneumatyczny 5drogowy 2położeniowy

Pneumatyczny monostabilny
SIP511

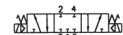


Pneumatyczny bistabilny
SIP520

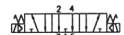


Zawór elektromagnetyczny 5drogowy 3położeniowy

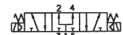
Położenie środkowe
zablokowane
SIV533-IP-SC2-CN2-***



Położenie środkowe
odpowietrzone
SIV543-IP-SC2-CN2-***

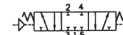


Położenie środkowe
napowietrzone
SIV553-IP-SC2-CN2-***

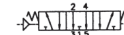


Zawór pneumatyczny 5drogowy 3położeniowy

Położenie środkowe
zablokowane
SIP533



Położenie środkowe
odpowietrzone
SIP543



Położenie środkowe
napowietrzone
SIP553



PŁYTA SIB50

Kod zamówienia płyty

SIB5 - 1 - S

Seria płyty

SIB5
SI500 elektrozawór

Przyłącze i gwint

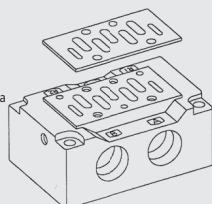
0	Brak
1	G 1/4
2	G 3/8
3	G 1/2
6	NPT 1/4
7	NPT 3/8
8	NPT 1/2

Funkcja

S	Jednomodułowa płyta przyłączeniowa bez portów pilota
SP	Jednomodułowa płyta przyłączeniowa z portami pilota

Uszczelka płyty

Płyta przyłączeniowa



SIB50 płyta przyłączeniowa - wymiary

