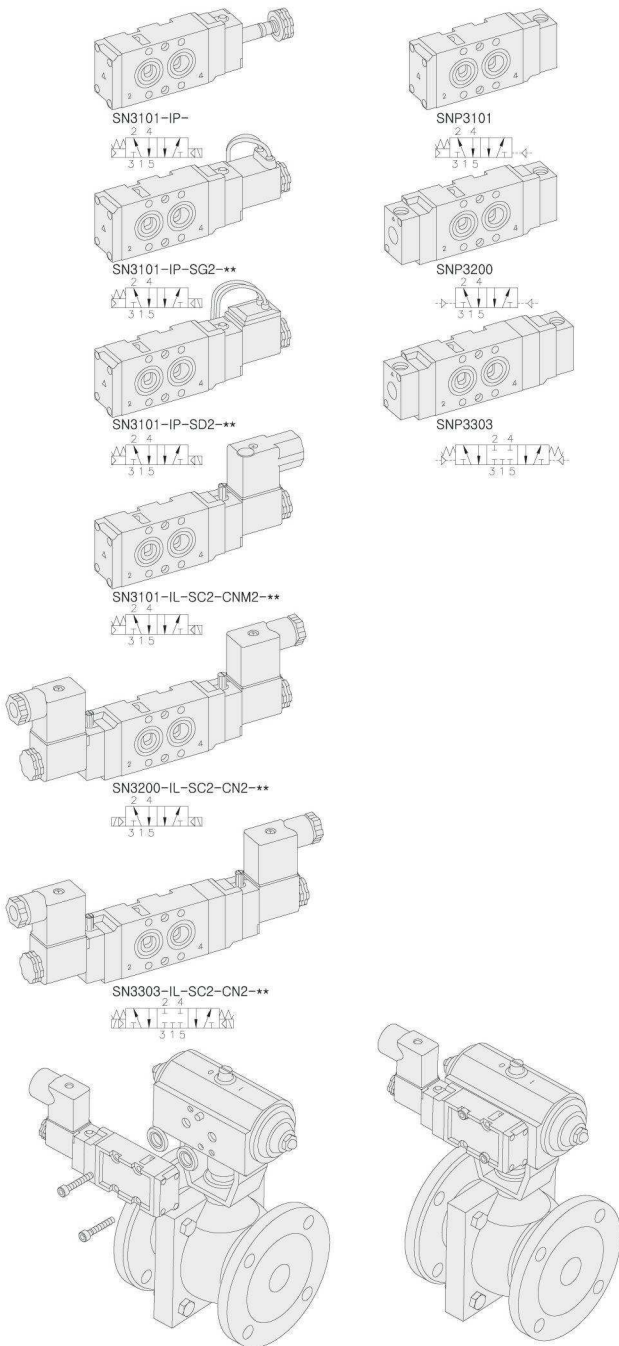


SN3000. 1/4

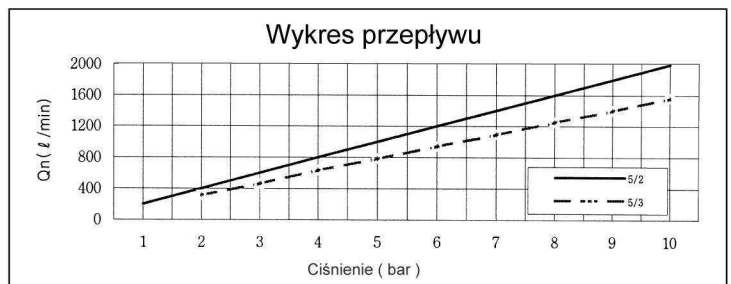
Interfejs NAMUR
Zawory Pneumatyczne i Elektromagnetyczne

- 5/2, 5/3-1/4
- Szerokość obudowy 23mm
- Przepływ 1000l/min [5bar]



SPECYFIKACJA

PARAMETR	SERIA	Elektromagnetyczny, pneumatyczny	
	FUNKCJA	5 drogowy 2 pozycyjny	5 drogowy 3 pozycyjny
Medium		Sprężone powietrze i gazy obojętne	
Ciśnienie		1.5~10.0	2.0~10.0
Ekwiwalentna pow. przelotu (mm ²)		18.0	12.0
Temp. medium i otoczenia		5~60°C (41-140°F)	
Czas włączania		30ms lub mniej	40ms lub mniej
Max częstotliwość pracy		5c/sek	3c/sek
Smarowanie		wymagane (używać olej wg. ISO VG32#)	
Przesterowanie ręczne		Przycisk (standard), dźwignia z blokadą (opcja)	
Klasa izolacji cewki		F lub równoważna	
Tolerancja napięciowa		± 10% napięcia znamionowego	
Min. napięcie szczątkowe		AC:20% lub mniej / DC: 10% lub mniej	
Pobór mocy		AC:5.5VA(60Hz) / DC 2.5W	



- ### Materiały podzespołów
- Obudowa zaworu: aluminium
 - Korpus cewki: aluminium
 - Uszczelki: NBR
 - Sprężyna: stal nierdzewna
 - Pokrywka: cynk odlewany ciśnieniowo
 - Części pilota: nylon wzmocniany włóknem szklanym
 - Zwora: stal nierdzewna
 - Uszczelnienie zwory: viton

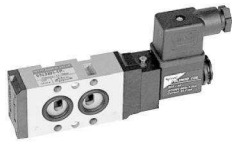
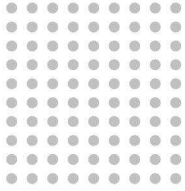


* Specyfikacja każdej z części może zostać zmieniona bez powiadomienia w celu zwiększenia wydajności
* Specyfikacja każdej części może różnić się od specyfikacji aktualnej

KOD ZAMÓWIENIA

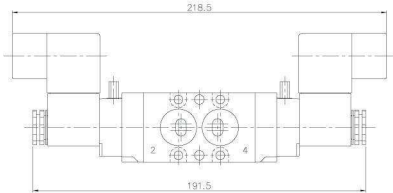
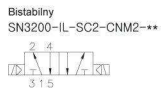
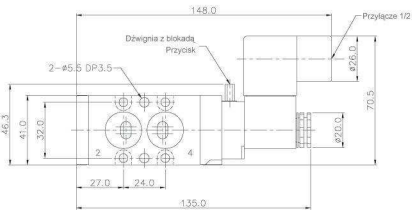
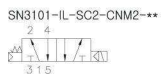
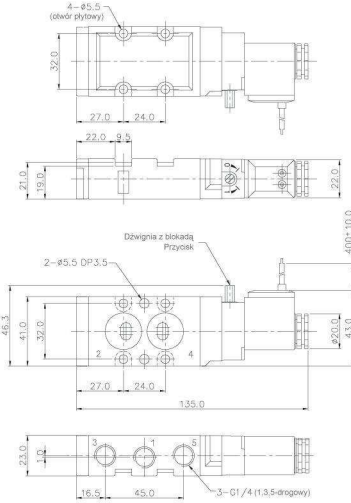
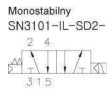
SN3 1 0 1 - I P - SC2 - CN2 - A2

Seria	Funkcja	Wielkość przyłącza i gwint	Sposób montażu	Rodzaj sterowania	Sterowanie ręczne	Cewka	Wtyczka	Napięcie
SN3 : Zawór elektromagnetyczny	1	5/2 monostabilny	0	Brak	I	Wewnętrzny pilot	0	Brak
	2	5/2 bistabilny	1	Powietrze + sprężyna	P	Przycisk bez blokady	CN2	Standardowa
	3	5/3 położenie środ. zablokowane	2	Powietrze	L	Dźwignia z blokadą	CD2	Wtyczka z LED
SNP3 : Zawór pneumatyczny	4	5/3 położenie środ. odpowietrzone	3	Sprężyna			CZ2	Wtyczka z LED i filtrem antyprzebieciowym
	5	5/3 położenie środ. napowietrzone						A2 AC 220V A1 AC 110V A4 AC 24V D4 DC 24V D2 DC 12V

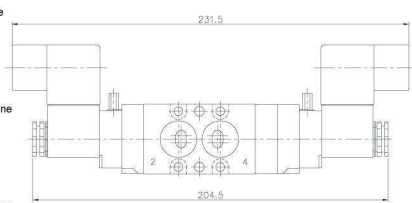


Zawory elektromagnetyczne i pneumatyczne

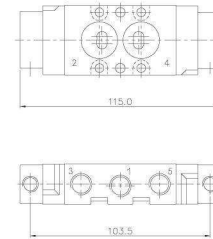
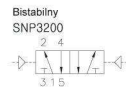
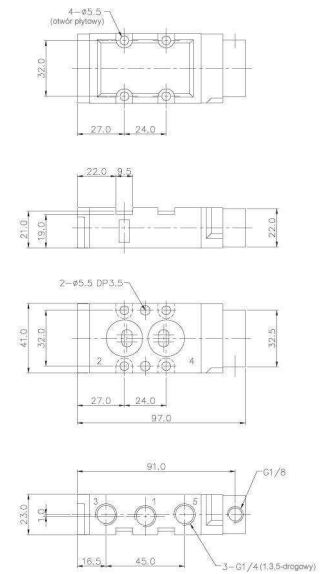
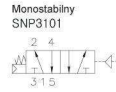
Zawór elektromagnetyczny 5 drogowy 2 położeniowy



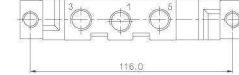
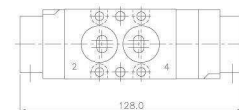
Zawór elektromagnetyczny 5 drogowy 3 położeniowy



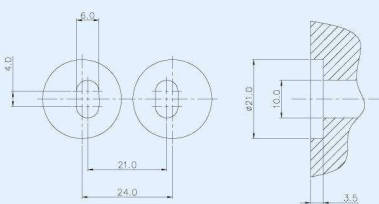
Zawór pneumatyczny 5 drogowy 2 położeniowy



Zawór pneumatyczny 5 drogowy 3 położeniowy

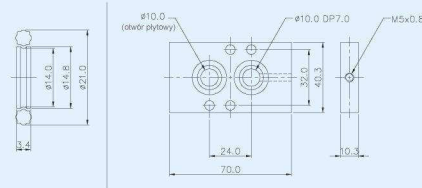


Wymiary uszczelnień



Obszar uszczelnień

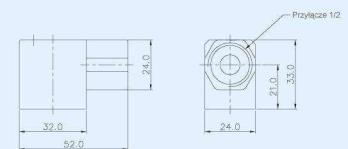
Zaślepka 3-drogowa (Materiał: Al)



SN3000-BLK

SN3000-Płyta

Wtyczka metalowa (Materiał: ZnDC)



CNM2