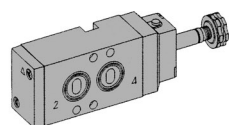


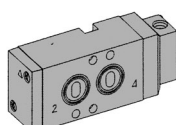
SN4000. 1/4"

Zawory elektromagnetyczne / pneumatyczne
Zawory NAMUR

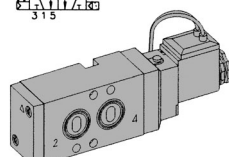
- 3/2, 5/2, 5/3
- Prosty montaż
- Duży przepływ



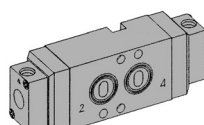
SN4101-IP-
2 4
3 1 5



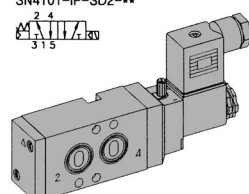
SNP4101
2 4
3 1 5



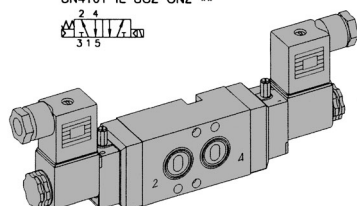
SN4101-IP-SD2-**-
2 4
3 1 5



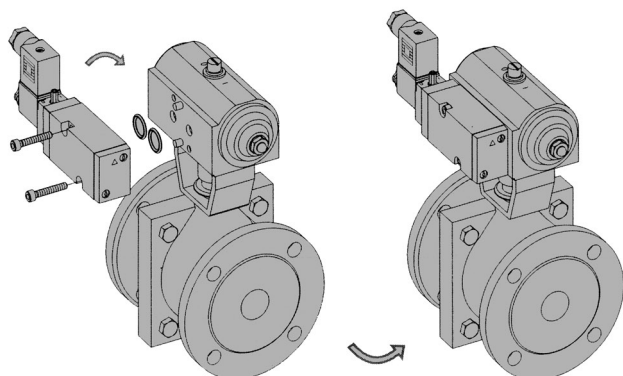
SNP4200
2 4
3 1 5



SN4101-IL-SC2-CN2-**-
2 4
3 1 5



SN4200-IL-SC2-CN2-***
2 4
3 1 5



** - Zależne od napięcia

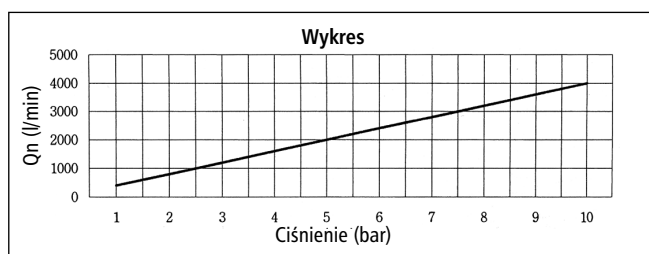
Kod zamówienia

SN4 1 0 1 - I P - SC2 - CN2 - D4

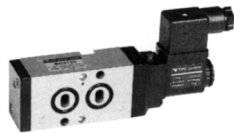
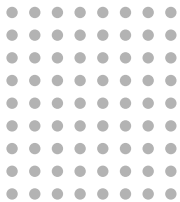
Seria	Funkcja	Przyłącze i gwint	Sposób powrotu	Rodzaj pilota	Ster. ręczne	Typ cewki	Typ wtyczki	Napięcie
SN4:	1 5/2 monostabilny	0 G 1/4	0 Brak	I Pilot wew.	0 Brak	0 Brak	0 Brak	0 Brak
Zawór elektro- magnetyczny	2 5/2 bistabilny	1 NPT 1/4	1 Powietrze + sprężyna		P Przycisk bez blokady	SC2 3 stykowa	CN2 Standardowa	A2 AC 220V
SNP4:			2 Powietrze		L Dźwignia z blokadą	SG2 Uszczelka / przewody	CD2 Wtyczka z LED'em	A1 AC 110V
Zawór pneumatyczny			3 Sprężyna			SD2 Uszczelka / przewody z LED'em	CZ2 Wtyczka z LED'em i filtrem antprzepię- ciowym	A4 AC 24V
								D4 DC 24V
								D2 DC 12V

Specyfikacja

Zawór	Elektromagnetyczny, Pneumatyczny
Funkcja	5 drog., 2 poł.
Medium	Sprężone powietrze i gazy obojętne
Ciśnienie (bar)	1.5 ~ 10.0
Ekwiwalentna pow. przelotu (mm ²) - 5bar	36.0
Zakres temperatur	5 ~ 60°C
Czas włączania	Poniżej 30 ms
Max. częstotliwość pracy	5c/sec
Smarowanie	Wymagane (używać olej wg. ISO VG32 #)
Przesterowanie ręczne	Przycisk (standard), dźwignia z blokadą (opcja)
Klasa izolacji cewki	F Lub równoważna
Tolerancja napięciowa	+/- 10%
Min. napięcie szczątkowe	AC: poniżej 20% / DC: poniżej 10%
Pobór mocy	AC: 5.5VA (60Hz) / DC: 2.5W



- ### Budowa
- Obudowa zaworu: odlewane aluminium
 - Korpus cewki: aluminium
 - Uszczelki: guma (NBR)
 - Sprężyna: stal nierdzewna
 - Pokrywka: cynk odlewany ciśnieniowo
 - Części pilota: nylon wzmacniany włóknem szklanym
 - Zwora: stal nierdzewna
 - Uszczelnienia zwory: elastomer

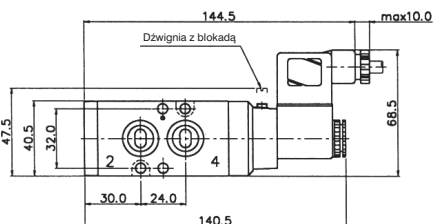
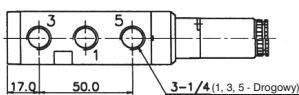
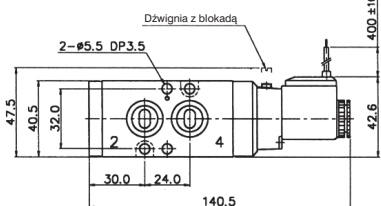
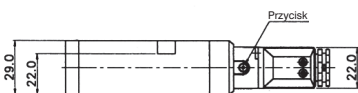
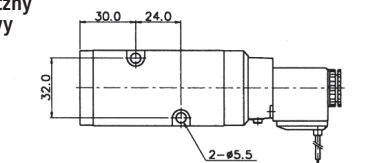


Zawory elektromagnetyczne i pneumatyczne

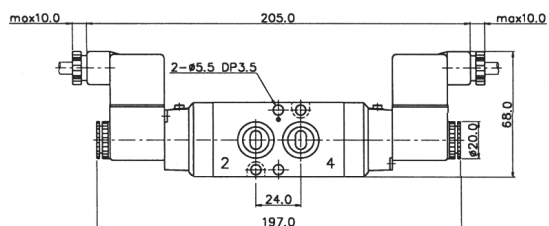
Przyłącze 1/4"

Zawór elektromagnetyczny 5drogowy 2położeniowy

Jednocewkowy
SN4101-IP-SD2-***

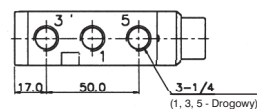
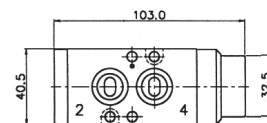
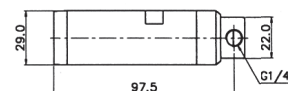
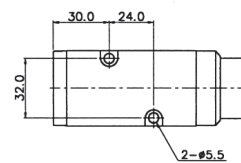
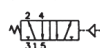


Dwucewkowy
SN4200-IP-SD2-CN2-***

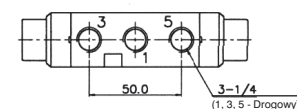
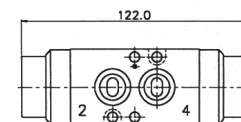
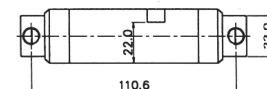
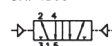


Zawór pneumatyczny 5drogowy 2położeniowy

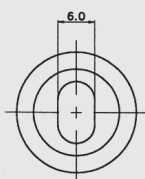
Pneumatyczny monostabilny
SNP4101



Pneumatyczny bistabilny
SNP4200



Wymiary Uszczelki



Obszar Uszczelnień

