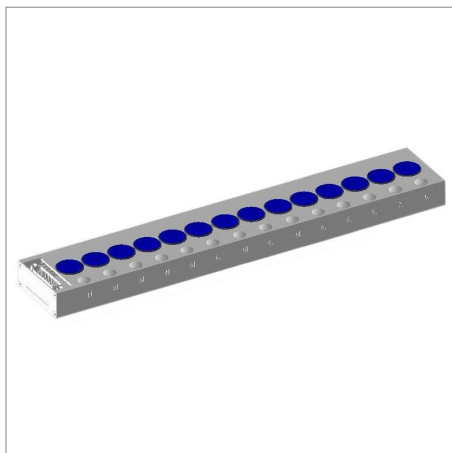


## System multipol MCS411-T14-D4 (14 elektrozaworów)



model	YPC-MCS411-T14D4
producent	YPC
do zaworów	Zastosowanie do zaworów serii SF4000 - 1/4
ilość stacji	14
typ	jednomodułowa
przyłącze	25 pinowe D-Sub
napięcie	DC24 / DC12 V

Zastosowanie do elektrozaworów serii SF4000 - 1/4

Płyta jednomodułowa

25 stykowe przyłącze D-Sub

Możliwość przyłączenia do 14 zaworów

Napięcie DC24V / DC12V