

Szybkozłączka kłowa GEKA Plus 1/2 W



model	SZ-FKL-04W
producent	Karasto GEKA
przyłącze	G 1/2
medium	powietrze, woda
materiał	mosiądz
zakres temperatur	0 - 100 °C
zakres ciśnienia	0 - 42 bar

przyłącze: 1/2

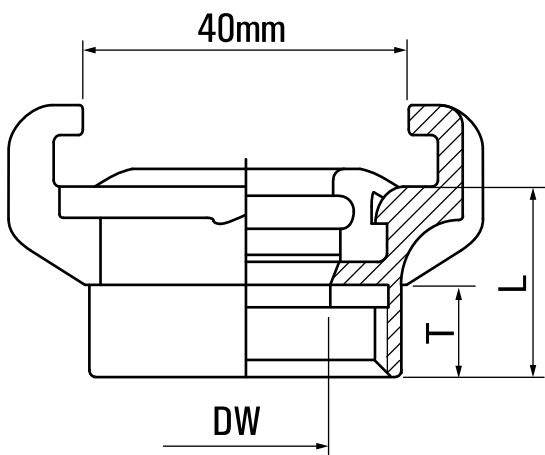
gwint: wewnętrzny

budowa: mosiądz i NBR (uszczelki)

zakres temperatur: 0 - +100°C

Ciśnienie: 0 - 42 bar

medium: woda, powietrze, olej



SYMBOL	GWINT	DW	L	T
SZ-FKL-03W	3/8"	11	21	9,5
SZ-FKL-04W	1/2"	14	21	9,5
SZ-FKL-05W	3/4"	19	22	10,5
SZ-FKL-06W	1"	23	23	11
SZ-FKL-07W	1 1/4"	23	28	13,5