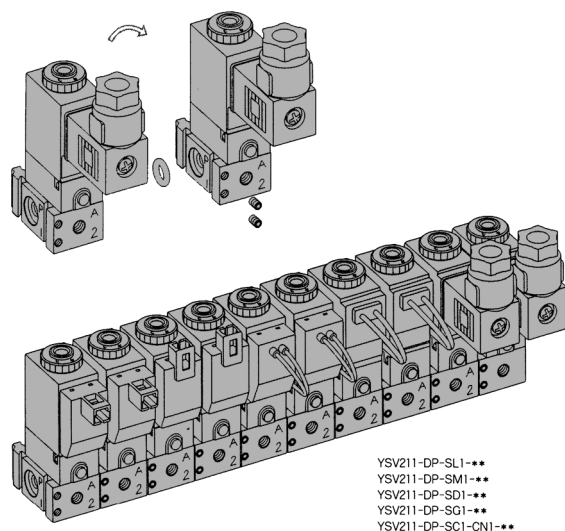
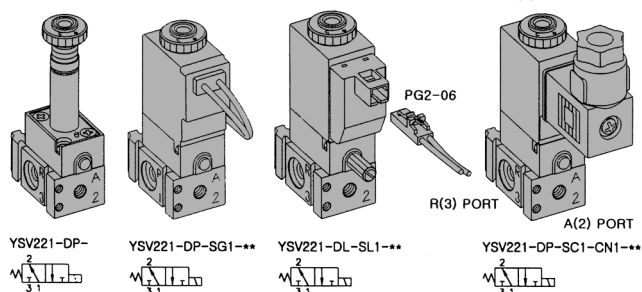
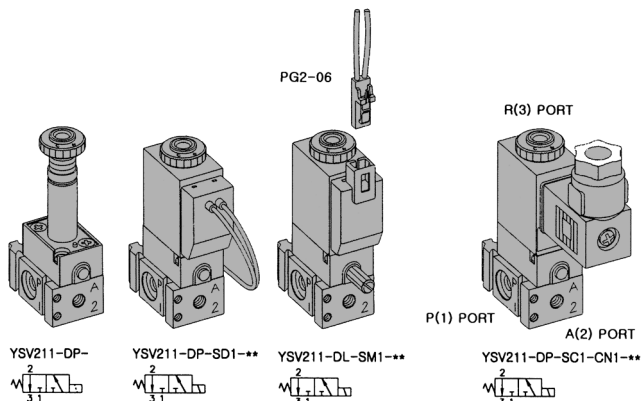


YSV200. M5

Uruchamiany bezpośrednio
Zawory 3/2 bezpośrednie

- 3/2 Bezpośrednie
- Wysoko wydajne zawory
- Średnica 1.0 mm



** - Zależne od napięcia

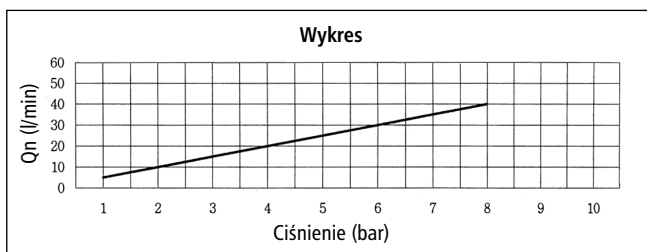
Kod zamówienia

YSV2 1 1 - D P - SC1 - CN1 - A2

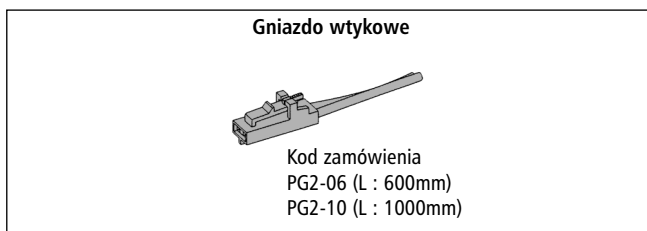
Seria	Funkcja	Przyłącze i gwint	Rodzaj pilota	Ster. ręczne	Typ cewki	Typ wtyczki	Napięcie
YSV2: Zawór elektromagnetyczny	1	3/2 normalnie zamknięty powrót sprężyną 2 10-32 UNF	D Sterowany bezpośrednio	P Przycisk zwrotny bez blokady	0 Brak SC1 3 stykowa SG1 Uszczelka / przewody	0 Brak CN1 Standardowa CD1 Wtyczka z LED'em	0 Brak A2 AC 220V A1 AC 110V A4 AC 24V
	2	3/2 normalnie otwarty powrót sprężyną		L Dźwignia zwrotna z blokadą	SD1 Uszczelka / Przewody z LED SL1 Pionowy wtyk z LED'em SM1 Poziomy wtyk z LED'em	CZ1 Wtyczka z LED'em i filtrem antprzebieciowym	D4 DC 24V D2 DC 12V

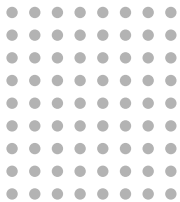
Specyfikacja

Zawór	YSV211	YSV221
Funkcja	3/2 - NZ	3/2 - NO
Medium	Sprężone powietrze i gazy obojętne	
Ciśnienie (bar)	0 ~ 8.0	
Średnica (mm)	P = 1.1, R=1.2	P = 1.2, R=1.1
Zakres temperatur	5 ~ 60°C	
Czas włączania	Poniżej 20 ms	
Max. częstotliwość pracy	8c/sec	
Smarowanie	Wymagane (używać olej wg. ISO VG32 #)	
Przesterowanie ręczne	Przycisk (standard), dźwignia z blokadą (opcja)	
Klasa izolacji cewki	F Lub równoważna	
Tolerancja napięciowa	+/- 10%	
Min. napięcie szczytowe	AC: poniżej 20% / DC: poniżej 10%	
Pobór mocy	AC: 3.5VA (60Hz) / DC: 2.5W	



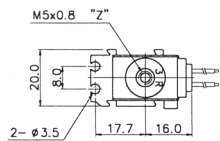
- ### Budowa
- Obudowa zaworu: aluminium
 - Części pilota: nylon wzmacniany włóknem szklanym
 - Pokrywa pilota: cynk odlewany ciśnieniowo
 - Sprężyna: stal nierdzewna
 - Uszczelki: guma (NBR)
 - Zwora: stal nierdzewna
 - Uszczelnienia zwory: elastomer



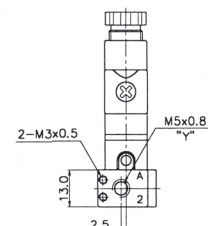
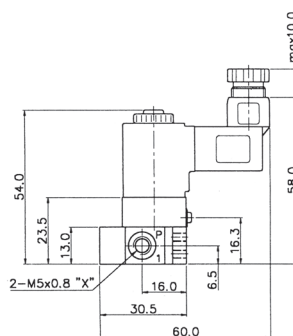
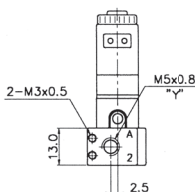
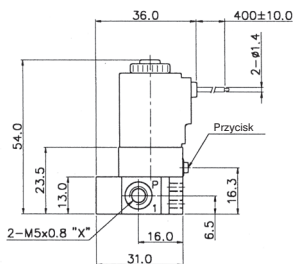
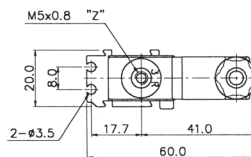


Zawory uruchamiane bezpośrednio

Przyłącze M5 x 0.8



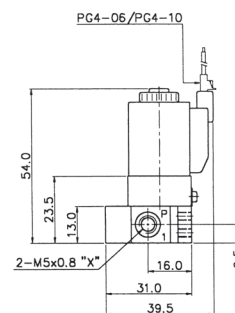
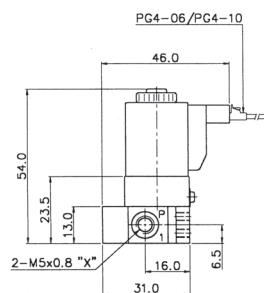
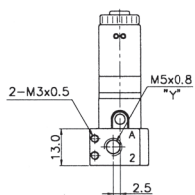
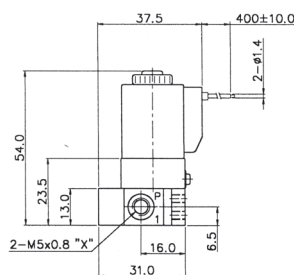
Przyłącze	Typ	N.C	N.O
X	P(1)	R(3)	
Y	A(2)	A(2)	
Z	R(3)	P(1)	



YSV211-DP-SG1-***
Normalnie zamknięty



YSV211-DP-SC1-CN1-***
Normalnie zamknięty



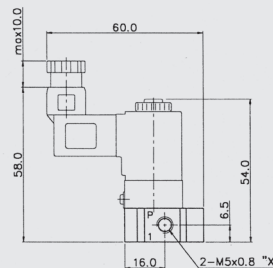
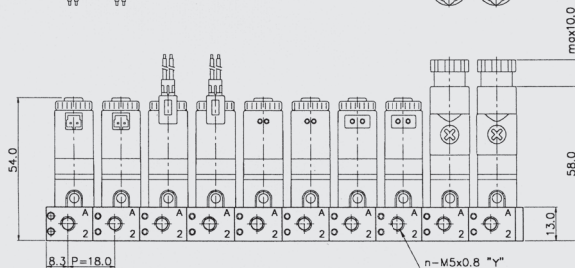
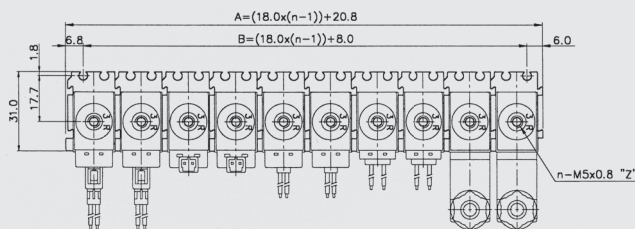
YSV211-DP-SD1-***
Normalnie zamknięty



YSV211-DP-SL1-***
Normalnie zamknięty



YSV211-DP-SM1-***
Normalnie zamknięty



A, B: wymiary		n - zawory								
nr	n	2	3	4	5	6	7	8	9	10
A		38.8	56.8	74.8	92.8	110.8	128.8	146.8	164.8	182.8
B		26.0	44.0	62.0	80.0	98.0	116.0	134.0	170.0	170.0