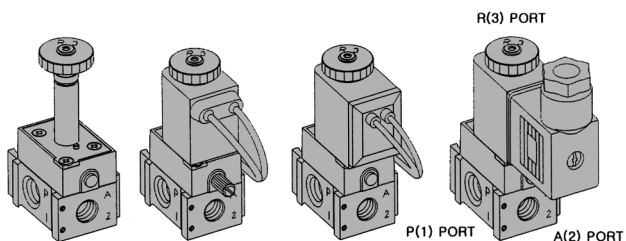


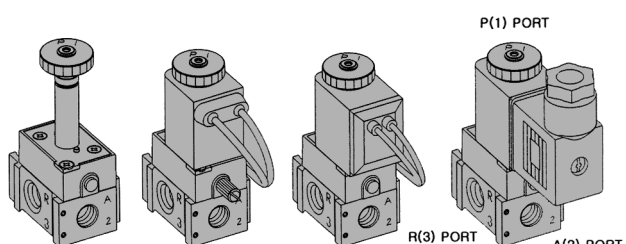
YSV300. 1/8"

Uruchamiany bezpośrednio
Zawory 3/2 bezpośrednie

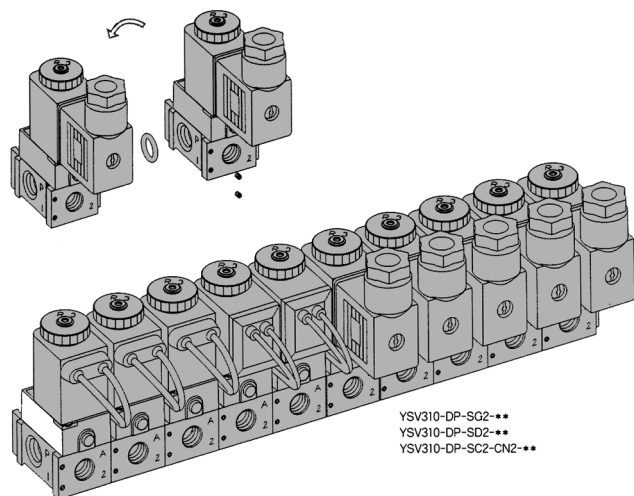
- 3/2 bezpośrednie
- Wysoko wydajne zawory
- Średnica 1.5 mm



YSV310-DP-
M 2 3 1
YSV310-DL-SG2-***
M 2 3 1
YSV310-DP-SD2-***
M 2 3 1
YSV310-DP-SC2-CN2-***
M 2 3 1



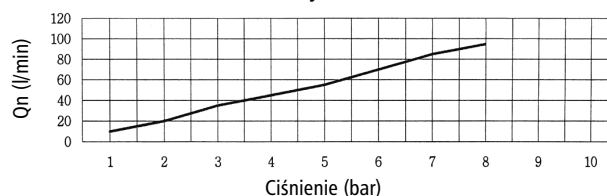
YSV320-DP-
M 2 3 1
YSV320-DL-SG2-***
M 2 3 1
YSV320-DP-SD2-***
M 2 3 1
YSV320-DP-SC2-CN2-***
M 2 3 1



Specyfikacja

Zawór	YSV311	YSV321
Funkcja	3/2 – NZ	3/2 – NO
Medium	Sprężone powietrze i gazy obojętne	
Ciśnienie (bar)	0 ~ 8.0	
Średnica (mm)	P = 1.5, R=1.5	P = 1.5, R=1.5
Zakres temperatur	5 ~ 60°C	
Czas włączania	Poniżej 20 ms	
Max. częstotliwość pracy	8c/sec	
Smarowanie	Wymagane (używać olej wg. ISO VG32 #)	
Przesterowanie ręczne	Przycisk (standard), dźwignia z blokadą (opcja)	
Klasa izolacji cewki	F lub równoważna	
Tolerancja napięciowa	+/- 10%	
Min. napięcie szczytowe	AC: poniżej 20% / DC: poniżej 10%	
Pobór mocy	AC: 5.5VA (60Hz) / DC: 2.5W	

Wykres



Budowa

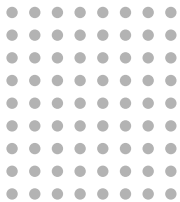
- Obudowa zaworu: aluminium
- Części pilota: nylon wzmacniany włóknem szklanym
- Pokrywa pilota: cynk odlewany ciśnieniowo
- Sprężyna: stal nierdzewna
- Uszczelki: guma (NBR)
- Zwora: stal nierdzewna
- Uszczelnienia zwory: elastomer

** - Zależne od napięcia

Kod zamówienia

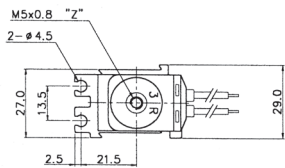
YSV3 1 0 - D P - SC2 - CN2 - A2

Seria	Funkcja	Przyłącze i gwint	Rodzaj pilota	Ster. ręczne	Typ cewki	Typ wtyczki	Napięcie
YSV3: Zawór elektromagnetyczny	1	3/2 normalnie zamknięty powrót sprężyną	D Sterowany bezpośrednio	P Przycisk zwrotny bez blokady	0 Brak SC2 3 Stykowa SG2 Uszczelka / przewody	0 Brak CN2 Standardowa CD2 Wtyczka z LED'em	0 Brak A2 AC 220V A1 AC 110V A4 AC 24V
	2	3/2 normalnie otwarty powrót sprężyną		L Dźwignia zwrotna z blokadą	SD2 Uszczelka / przewody z LED'em	CZ2 Wtyczka z LED'em i filtrem antprzepięciowym	D4 DC 24V D2 DC 12V

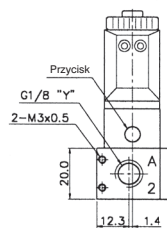
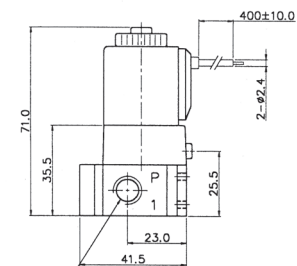
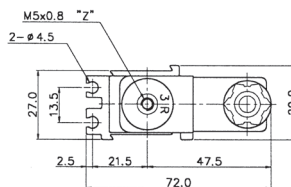


Zawory uruchamiane bezpośrednio

Przyłącze 1/8"

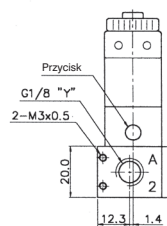
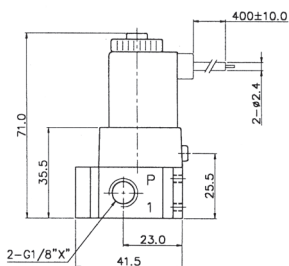
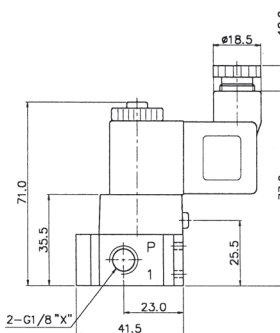


Przyłącze	Typ	N.C	N.O
X	P(1)	R(3)	
Y	A(2)	A(2)	
Z	R(3)	P(1)	



YSV310-DP-SD2-***
Normalnie zamknięty

YSV320-DP-SD2-***
Normalnie otwarty

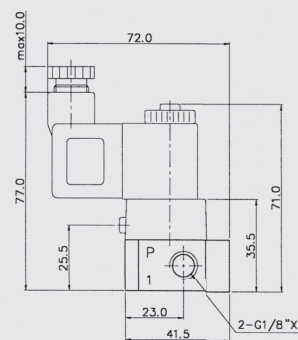
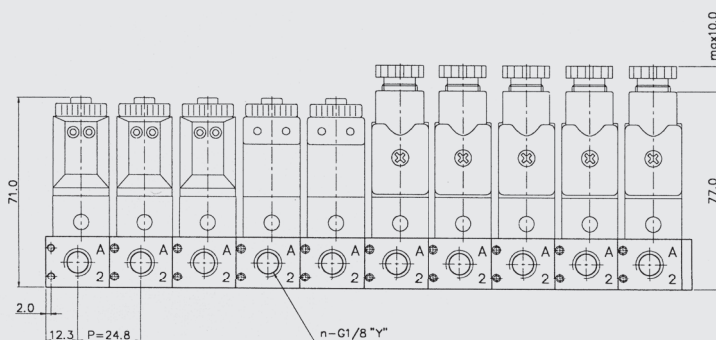
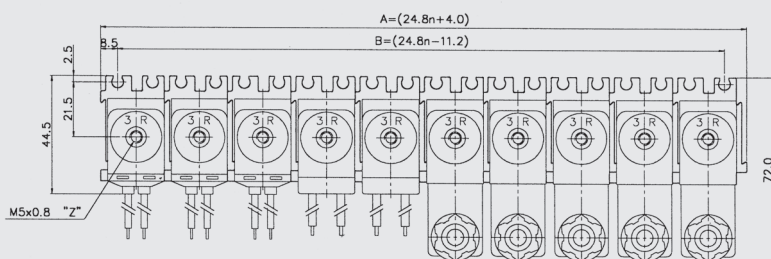


YSV310-DP-SG2-***
Normalnie zamknięty

YSV320-DP-SG2-***
Normalnie otwarty

YSV310-DP-SC2-CN2-***
Normalnie zamknięty

YSV320-DP-SC2-CN2-***
Normalnie otwarty



A, B: wymiary		n=zawory								
nr	n	2	3	4	5	6	7	8	9	10
A		53.6	78.4	103.2	128.0	152.8	177.6	202.4	227.2	252.0
B		38.4	63.2	88.0	112.8	137.6	162.4	187.2	212.0	236.8