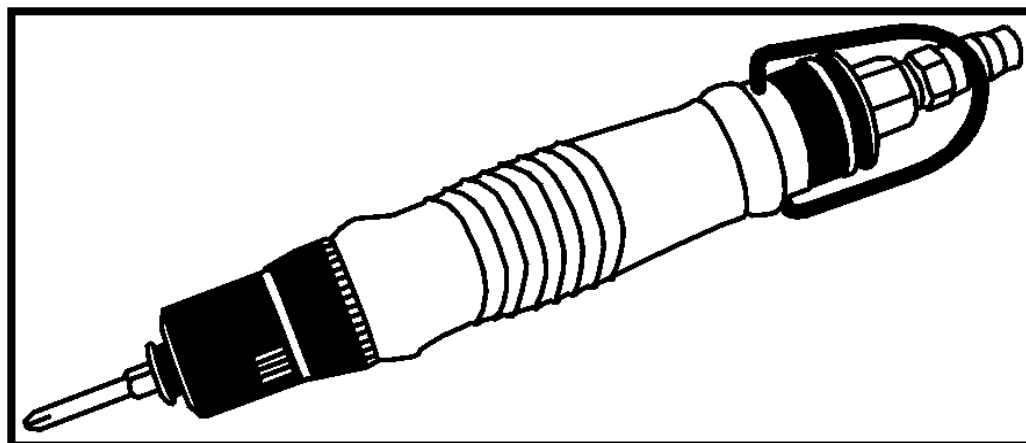




# SUMAKE®

## NARZĘDZIA PNEUMATYCZNE



### Wkrętarki kompozytowe zatrzymywane automatycznie serii CP

(tłumaczenie z oryginalnej instrukcji Sumake)

Testy przeprowadzone zgodnie z EN 792-6:2000+A1:2008

| MODEL | Poziom vibracji<br>(pod obciążeniem)<br>EN 28662-1 & EN ISO 28927-2 | Hałas : EN ISO 15744:2008     |  | Instrukcje bezpieczeństwa  |
|-------|---|-------------------------------|--|--|
|       |   | Poziom ciśnienia akustycznego |  |  |
| CP10  | 0.4 m/s <sup>2</sup>  | 8 dB(A)                       |  | 1- Przeczytaj ten podręcznik ze zrozumieniem zanim zaczniesz używać narzędzia<br>2- Używaj naszników ochronnych i rękawic w czasie pracy narzędziem<br><br> |
| CP20  | 0.9 m/s <sup>2</sup>  | 75 dB(A)                      |  |  |
| CP30  | 0.9 m/s <sup>2</sup>  | 75 dB(A)                      |  |  |
| CP35  | 0.9 m/s <sup>2</sup>  | 75 dB(A)                      |  |  |
| CP38  | 0.9 m/s <sup>2</sup>  | 75 dB(A)                      |  |  |
| CP40  | 0.9 m/s <sup>2</sup>  | 75 dB(A)                      |  |  |
| CP45  | 1.1 m/s <sup>2</sup>  | 73 dB(A)                      |  |  |
| CP48  | 0.8 m/s <sup>2</sup>  | 77dB(A)                       |  |  |
| CP50  | 0.8 m/s <sup>2</sup>  | 77dB(A)                       |  |  |
| CP55  | 1.0 m/s <sup>2</sup>  | 76dB(A)                       |  |  |
| CP60  | 0.9 m/s <sup>2</sup>  | 77dB(A)                       |  |  |
| CP65  | 0.9 m/s <sup>2</sup>  | 77dB(A)                       |  |  |

# DEKLARACJA ZGODNOŚCI URZĄDZENIA Z NORMAMI UE

**Producent:** SUMAKE INDUSTRIAL CO.,LTD.

**Adres:** 4F,-NO. 351, YANGGUANG ST., NEIHU DISTRICT  
TAIPEI CITY 114, TAIWAN

*niniejszym deklaruje,*  
*że :* **CP10(20)(30)(35)(38)(40)(45)**  
**CP48(50)(55)(60)(65)**  
**Wkrętarki kompozytowe**  
**zatrzymywane automatycznie**

- są zgodne z przepisami dyrektywy maszynowej (Dyrektywa 2006/42/EC), późniejszymi zmianami, oraz z przepisami ustawodawstwa krajowego

- oraz zostały przetestowane zgodnie z:  
EN ISO 12100-1:2003/A1:2009, EN ISO 12100-2:2003/A1:2009  
EN 792-6:2000+A1:2008

Taipei, Tajwan Czer. / 2 / 2010



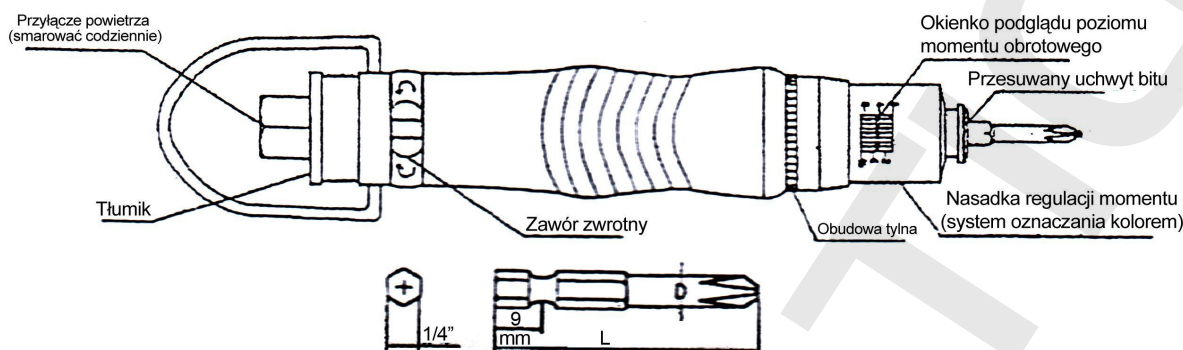
.....  
**Podpis**

**MIKE SU**

.....  
**Imię i nazwisko**

# Wkrętarka pneumatyczna - podręcznik użytkownika

Ze względów bezpieczeństwa należy stosować się do zaleceń niniejszej instrukcji. Operowanie narzędziem bez dostosowania się do lokalnych przepisów może skutkować poważnymi obrażeniami. Instrukcję należy dokładnie przeczytać, zrozumieć i trzymać w zasięgu ręki na przyszłość.



## Specyfikacja wydajności

| Model | Prędkość | Waga | Długość | Średnica | Ciśnienie | Min. średnica przewodu zasilającego | Zużycie powietrza | Moment obrotowy | Odchylenie standardowe | Średnica wkrętów |           |
|-------|----------|------|---------|----------|-----------|-------------------------------------|-------------------|-----------------|------------------------|------------------|-----------|
|       | obr./min |      |         |          |           |                                     |                   |                 |                        | g                | mm        |
| CP10  | 1000     | 480  | 180     | 31       | 6,0       | 5,0                                 | 0,20              | 0,5-2           | ±3                     | M1,0-M2,2        | M1,1-M1,7 |
| CP20  | 1000     | 480  | 180     | 31       | 6,0       | 5,0                                 | 0,20              | 1-8             | ±3                     | M1,7-M3,3        | M1,3-M2,7 |
| CP30  | 1800     | 480  | 180     | 31       | 6,0       | 5,0                                 | 0,28              | 3-17            | ±3                     | M2,2-M4,2        | M1,7-M3,2 |
| CP35  | 2200     | 480  | 180     | 31       | 6,0       | 5,0                                 | 0,28              | 3-20            | ±3                     | M2,4-M4,5        | M2,0-M3,5 |
| CP38  | 1800     | 480  | 180     | 31       | 6,0       | 5,0                                 | 0,28              | 3-25            | ±3                     | M2,2-M4,4        | M1,6-M3,4 |
| CP40  | 1000     | 480  | 180     | 31       | 6,0       | 6,35                                | 0,28              | 5-30            | ±3                     | M2,8-M5,0        | M2,3-M4,0 |
| CP45  | 800      | 450  | 180     | 31       | 6,0       | 8,0                                 | 0,30              | 8-40            | ±3                     | M3,0-M5,7        | M2,7-M4,7 |
| CP48  | 1800     | 790  | 215     | 39       | 6,0       | 8,0                                 | 0,55              | 5-45            | ±3                     | M2,8-M5,8        | M2,3-M4,7 |
| CP50  | 1400     | 790  | 215     | 39       | 6,0       | 8,0                                 | 0,55              | 7-50            | ±3                     | M2,9-M6,0        | M2,6-M4,9 |
| CP55  | 1000     | 790  | 215     | 39       | 6,0       | 8,0                                 | 0,55              | 7-65            | ±3                     | M2,9-M6,4        | M2,6-M5,4 |
| CP60  | 550      | 790  | 215     | 39       | 6,0       | 8,0                                 | 0,55              | 15-95           | ±3                     | M4,1-M7,0        | M3,3-M6,0 |
| CP65  | 300      | 800  | 215     | 39       | 6,0       | 8,0                                 | 0,60              | 30-180          | ±3                     | M5,7-M9,5        | M4,4-M7,5 |

## PRACA

- Możliwość płynnego przełączania kierunku obrotów (lewo/prawo).
- Zmiana kierunku obrotów natychmiast zmienia kierunek obrotów silnika.
- System Push-to-Start eliminuje kłopotliwą potrzebę wciśnięcia dźwigni.
- Aby dobrać odpowiedni moment obrotowy należy poluzować tylną część obudowy i odpowiednio wyregulować pierścień momentu: dokręcać w prawo aby zwiększyć moment obrotowy, luzować w lewo aby zmniejszyć.
- Po osiągnięciu zadanego momentu silnik pneumatyczny automatycznie się zatrzymuje.
- Nasadka momentu obrotowego może być używana do:
  - ▶ Oznaczeń kolorystycznych. To rozwiązanie pozwala na wygodne oznaczanie momentu obrotowego dla wszystkich narzędzi z serii R. Wybierz jeden kolor dla każdego zakresu momentu obrotowego używanego na linii produkcyjnej.
  - ▶ System nastawionego momentu. Pozwala uniknąć przypadkowej modyfikacji systemu przez operatora, a także wskazać aktualnie nastawiony moment przez otwór.

## ■ ZASILANIE

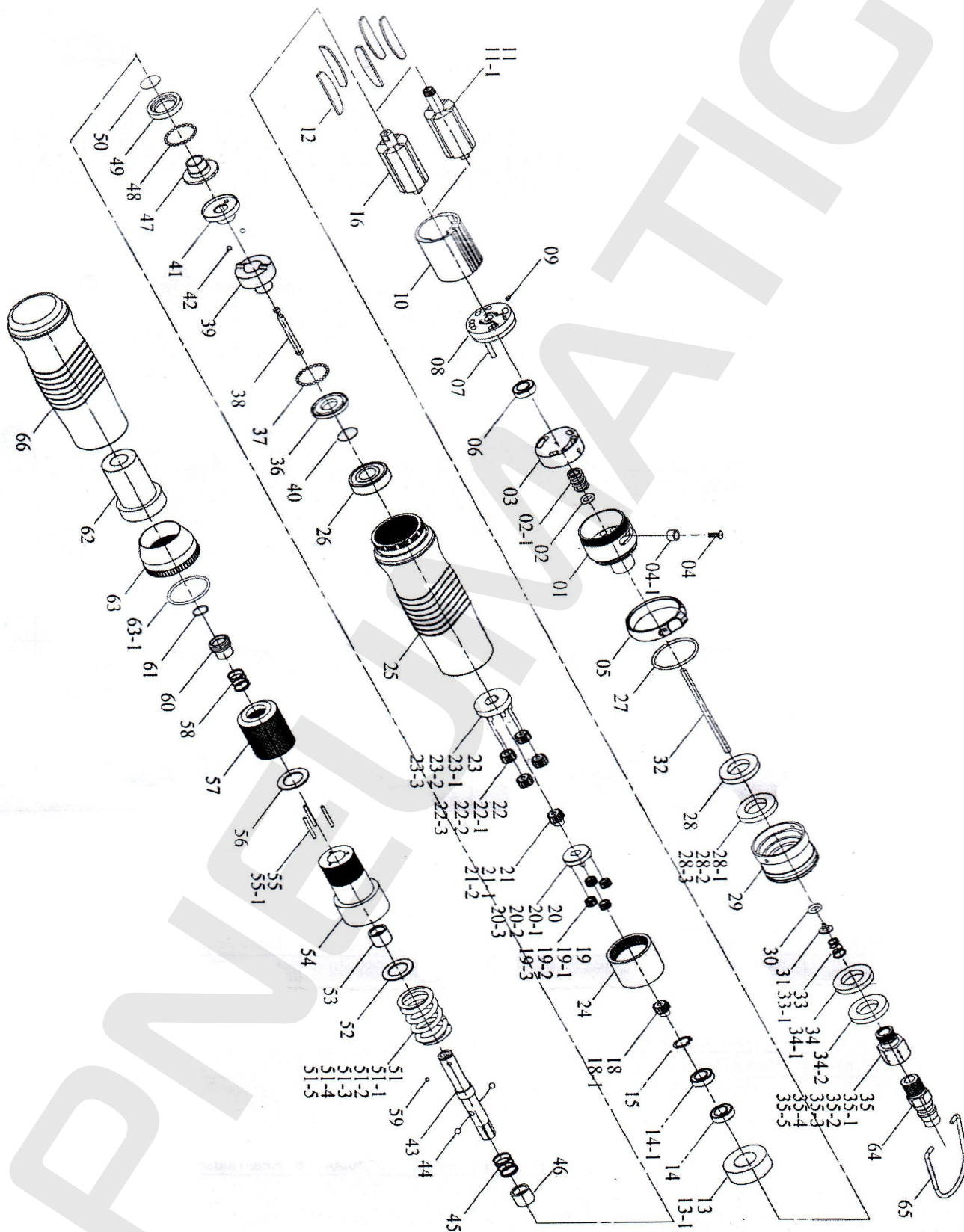
- Wilgoć bardzo niekorzystnie wpływa na narzędzia pneumatyczne. Powietrze na wyjściu ze sprężarki zazwyczaj zawiera dużo wilgoci i pyłów dlatego konieczne jest zapewnienie odpowiedniego filtra i smarownicy aby wyeliminować szkodliwe substancje.
- Przed rozpoczęciem korzystania z nowych rur czy przewodów powietrza przedmuchać i przeczyszczyć je przed instalacją.
- Wnętrze rur i przewodów należy utrzymywać w czystości aby wyeliminować potencjalne spadki ciśnienia spowodowane przez nagromadzone osady.
- Gdy przewód powietrza zostaje odłączony w trakcie pracy nie należy upuszczać końcówki przewodu na podłogę, gdyż kurz i inne elementy mogą dostać się do środka.
- Ciśnienie powinno być utrzymywane na stałym poziomie od 5,5 do 6 bara przy pomocy reduktora.
- Po smarowaniu narzędzia olej może wydostawać się podczas pracy, przytrzymaj włączony silnik przez kilka sekund.

## ■ SMAROWANIE

- Smarowanie jest niezbędne dla narzędzi pneumatycznych. Idealnym rozwiązaniem jest instalacja smarownicy dla każdego narzędzia. Jeżeli jest to niemożliwe, w celu przedłużenia czasu życia i utrzymania wysokiej wydajności zalecane jest smarowanie dwa razy dziennie.
- W celu ręcznego nasmarowania należy odłączyć wąż zasilający i wlać olej do otworu zasilającego.

# CP10(20)(30)(35)(38)(40)(45)

Wkrętarki kompozytowe zatrzymywane automatycznie



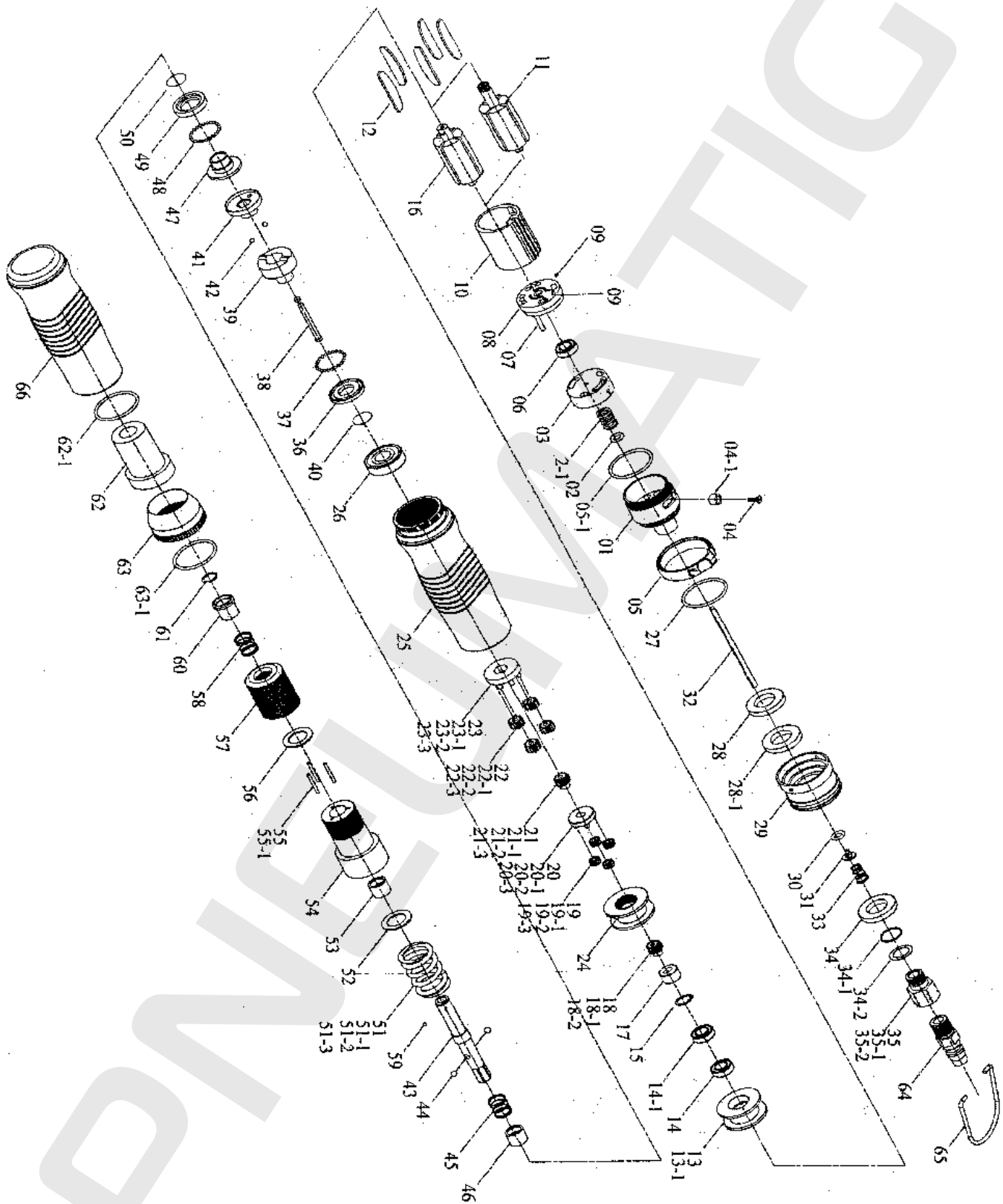
## Lista części CP10(20)(30)(35)(38)(40)(45)

| Lp.  | Nr.części | Opis   | Ilość | Lp.  | Nr.części | Opis  | Ilość |
|------|-----------|--|-------|------|-----------|---|-------|
| 1    | 5A3038    | Obudowa końcowa  | 1     | 31   | 6S2020    | Płyta zaworu  | 1     |
| 2    | 7Q2017    | Oring zaworu   | 1     | 32   | 6S2004    | Drażek operacyjny   | 1     |
| 2-1  | 6N2108    | Sprężyna   | 1     | 33   | 6N2100    | Sprężyna stożkowa [CP10, CP20, CP30, CP35, CP38]            | 1     |
| 3    | 6S2203    | Zawór  | 1     | 33-1 | 6N2101    | Sprężyna stożkowa [CP40, CP45]                              | 1     |
| 4    | 7S2108    | Śruba regulacyjna z prowadnicą                           | 1     | 34   | 2P3019    | Tłumik [CP10, CP20]   | 1     |
| 4-1  | 2U3001    | Tuleja przełącznika                                      | 1     | 34-1 | 2P3020    | Tłumik [CP30, CP35, CP38, CP40, CP45]                       | 1     |
| 5    | 2L3021    | Przełącznik  | 1     | 34-2 | 2Q5001    | Oring   | 1     |
| 6    | 7S2001    | Łożysko kulkowe  | 1     | 35   | 2S2001    | Tuleja wlotu powietrza [PT] [CP10, CP20]                    | 1     |
| 7    | 6S2016    | Trzpień  | 1     | 35-1 | 2S2002    | Tuleja wlotu powietrza [PT] [CP30, CP35, CP38, CP40, CP45]  | 1     |
| 8    | 1S3001    | Płytko końcowa   | 1     | 35-2 | 2S2001-A  | Tuleja wlotu powietrza [PS] [CP10, CP20]                    | 1     |
| 9    | 6S2013    | Trzpień  | 1     | 35-3 | 2S3005    | Tuleja wlotu powietrza [PS] [CP30, CP35, CP38, CP40, CP45]  | 1     |
| 10   | 1P3005    | Bęben  | 1     | 35-4 | 2S2003    | Tuleja wlotu powietrza [NPT] [CP10, CP20]                   | 1     |
| 11   | 1S3040    | 10T Wirnik [CP10, CP20, CP40]                            | 1     | 35-5 | 2S2004    | Tuleja wlotu powietrza [NPT] [CP30, CP35, CP38, CP40, CP45] | 1     |
| 11-1 | 1S3041    | 10T Wirnik [CP45]  | 1     | 36   | 2S2103    | Pierścień zabezpieczający                                   | 1     |
| 12   | 1P3050    | Łopatką  | 5     | 37   | 7S2102    | Kulka   | 28    |
| 13   | 1P3060    | Tarcza przednia [CP10, CP20, CP40, CP45]                 | 1     | 38   | 3S2001    | Trzpień przewodnika   | 1     |
| 13-1 | 1P3065    | Tarcza przednia [CP30, CP35, CP38]                       | 1     | 39   | 3S2211    | Sprzęgło tylne  | 1     |
| 14   | 7S2002    | Łożysko kulkowe  | 1     | 40   | 6N2006    | Pierścień   | 1     |
| 14-1 | 7S2007    | Łożysko kulkowe  | 1     | 41   | 3S2215    | Sprzęgło środkowe   | 1     |
| 15   | 6N2020    | Pierścień [CP20, CP40, CP45]                             | 1     | 42   | 7S2112    | Kulka   | 2     |
| 16   | 1S3043    | Wirnik [CP30, CP35, CP38]                                | 1     | 43   | 3S2021    | Kowadełko   | 1     |
| 18   | 1G6279    | 18T Przekładnia główna [CP30, CP38]                      | 1     | 44   | 7S2105    | Kulka   | 2     |
| 18-1 | 1G6280    | 21T Przekładnia główna [CP35]                            | 1     | 45   | 6N2110    | Sprężyna  | 1     |
| 19   | 1P2101    | 15T Przekładnia urzędzenia [CP45]                        | 4     | 46   | 3S2226    | Baza poślizgu   | 1     |
| 19-1 | 1P2110    | 12T Przekładnia urzędzenia [CP30, CP38]                  | 4     | 47   | 3S2222    | Sprzęgło końcowe  | 1     |
| 19-2 | 1P2102    | 10T Przekładnia urzędzenia [CP35]                        | 7     | 48   | 7S2102    | Kulka   | 22    |
| 19-3 | 1P2120    | 15T Przekładnia urzędzenia [CP45]                        | 4     | 49   | 3S2231    | Kulka bieżni  | 1     |
| 20   | 1P3280    | Klatka piątego biegu [CP10, CP20, CP40]                  | 1     | 50   | 6N3100    | Pierścień   | 1     |
| 20-1 | 1P3274    | Klatka trzeciego biegu i przekładnia główna [CP30, CP38] | 1     | 51   | 6N3001    | Sprężyna momentu obrotowego [CP10]                          | 1     |
| 20-2 | 1P6294    | Klatka trzeciego biegu [CP35]                            | 1     | 51-1 | 6N3002    | Sprężyna momentu obrotowego [CP20]                          | 1     |
| 20-3 | 1P2283    | Klatka piątego biegu i przekładnia główna [CP45]         | 1     | 51-2 | 6N3013    | Sprężyna momentu obrotowego [CP30]                          | 1     |
| 21   | 1P2270    | 18T Przekładnia główna [CP10, CP20]                      | 1     | 51-3 | 6N5008    | Sprężyna momentu obrotowego [CP35]                          | 1     |
| 21-1 | 1P2271    | 21T Przekładnia główna [CP35]                            | 1     | 51-4 | 6N3004    | Sprężyna momentu obrotowego [CP38, CP40]                    | 1     |
| 21-2 | 1P2090    | 14T Przekładnia główna [CP40]                            | 1     | 51-5 | 6N3005    | Sprężyna momentu obrotowego [CP45]                          | 1     |
| 22   | 1P2110    | 12T Przekładnia urzędzenia [CP10, CP20, CP30, CP38]      | 4     | 52   | 2S2120    | Podkładka   | 1     |
| 22-1 | 1P2102    | 10T Przekładnia urzędzenia [CP35]                        | 7     | 53   | 3S2242    | Tuleja kowadełka  | 1     |
| 22-2 | 1P2130    | 14T Przekładnia urzędzenia [CP40]                        | 4     | 54   | 3A2220    | Obudowa sprzęgła  | 1     |
| 22-3 | 1P2121    | 15T Przekładnia urzędzenia [CP45]                        | 4     | 55   | 6S2011    | Iglica [CP10, CP30, CP40, CP45]                             | 3     |
| 23   | 1P2284    | Klatka trzeciego biegu [CP10, CP20, CP30, CP38]          | 1     | 55-1 | 6S2010    | Iglica [CP20, CP35, CP38]                                   | 3     |
| 23-1 | 1P6297    | Klatka trzeciego biegu [CP35]                            | 1     | 56   | 3S3101    | Prowadnica regulacyjna                                      | 1     |
| 23-2 | 1P2285    | Klatka czwartego biegu [CP40]                            | 1     | 57   | 3A3032    | Pierścień momentu obrotowego                                | 1     |
| 23-3 | 1P2286    | Klatka piątego biegu [CP45]                              | 1     | 58   | 6N2003    | Sprężyna  | 1     |
| 24   | 1S2061    | Przekładnia wewnętrzna                                   | 1     | 59   | 7S3107    | Kulka   | 1     |
| 25   | 5A3024    | Obudowa środka   | 1     | 60   | 5S2003    | Mufa nasuwana   | 1     |
| 26   | 7S5003    | Łożysko kulkowe  | 1     | 61   | 6N2001    | Pierścień   | 1     |
| 27   | 7Q2015    | Oring  | 1     | 62   | 5A3501    | Oslona regulacji momentu                                    | 1     |
| 28   | 2S2104    | Podkładka [CP45]   | 1     | 63   | 5A3030    | Obudowa tylna   | 1     |
| 28-1 | 2P3011    | Tłumik [CP10, CP20]                                      | 2     | 63-1 | 7Q6106    | Oring   | 1     |
| 28-2 | 2P3010    | Tłumik [CP30, CP35, CP38, CP40]                          | 2     | 64   | 2U2002    | Wlot powietrza  | 1     |
| 28-3 | 2P3010    | Tłumik [CP45]  | 1     | 65   | 5N2005    | Pierścień zawieszania                                       | 1     |
| 29   | 2A3010    | Tłumik wydmuchu  | 1     | 66   | 5L3002    | Oslona miękka   | 1     |
| 30   | 7Q2007    | Oring  | 1     |      |           |   |       |



# CP48(50)(55)(60)(65)

Wkrętarki kompozytowe zatrzymywane automatycznie



## Lista części CP48(50)(55)(60)(65)

| Lp.  | Nr.części | Opis                              | Ilość | Lp.  | Nr.części | Opis                               | Ilość |
|------|-----------|-----------------------------------|-------|------|-----------|------------------------------------|-------|
| 1    | 5A6032    | Obudowa końcowa                   | 1     | 28-1 | 2P3021    | Tłumik                             | 1     |
| 2    | 7Q2011    | Oring zaworu                      | 1     | 29   | 2A6010    | Tłumik wydmuchu                    | 1     |
| 2-1  | 6N5006    | Sprężyna                          | 1     | 30   | 7Q2006    | Oring                              | 1     |
| 3    | 6S6105    | Zawór                             | 1     | 31   | 6S2021    | Płyta zaworu                       | 1     |
| 4    | 7S2108    | Śruba regulacyjna z prowadnicą    | 1     | 32   | 6S2005    | Drażek operacyjny                  | 1     |
| 4-1  | 2U6001    | Tuleja przełącznika               | 1     | 33   | 6N2104    | Sprężyna stożkowa                  | 1     |
| 5    | 2L6021    | Przełącznik                       | 1     | 34   | 2P3010    | Tłumik                             | 1     |
| 5-1  | 7Q6108    | Oring                             | 1     | 34-1 | 2Q5001    | Oring                              | 1     |
| 6    | 7S5001    | Łożysko kulkowe                   | 1     | 34-2 | 7L0002    | Podkładka                          | 1     |
| 7    | 7S5203    | Trzpień                           | 1     | 35   | 2S6003    | Tuleja wlotu powietrza [PT]        | 1     |
| 8    | 1S6001    | Płytko końcowa                    | 1     | 35-1 | 2S3006    | Tuleja wlotu powietrza [PS]        | 1     |
| 9    | 7S5201    | Trzpień                           | 2     | 35-2 | 2S6004    | Tuleja wlotu powietrza [NPT]       | 1     |
| 10   | 1P6005    | Bęben                             | 1     | 36   | 2S6103    | Pierścień zabezpieczający          | 1     |
| 11   | 1S6040    | 10T Wirnik [CP60]                 | 1     | 37   | 7S2102    | Kulka                              | 32    |
| 12   | 1P6050    | Łopatką                           | 5     | 38   | 3S5001    | Trzpień prowadnika                 | 1     |
| 13   | 1P6064    | Tarcza przednia [CP48, CP50]      | 1     | 39   | 3S5211    | Sprzęgło tylne                     | 1     |
| 13-1 | 1P6060    | Tarcza przednia [CP55, CP60]      | 1     | 40   | 6N2006    | Pierścień                          | 1     |
| 14   | 7S2002    | Łożysko kulkowe                   | 1     | 41   | 3S5217    | Sprzęgło środkowe                  | 1     |
| 14-1 | 7S2007    | Łożysko kulkowe [CP48, CP50]      | 1     | 42   | 7S2112    | Kulka                              | 2     |
| 15   | 6N2020    | Pierścień [CP60]                  | 1     | 43   | 3S5021    | Kowadełko                          | 1     |
| 16   | 1S6043    | 5T Wirnik [CP48, CP50, CP55]      | 1     | 44   | 7S2105    | Kulka                              | 2     |
| 17   | 1S3050    | Złącze [CP55]                     | 1     | 45   | 6N5110    | Sprężyna                           | 1     |
| 18   | 1G6280    | 21T Przekładnia główna[CP48]      | 1     | 46   | 3S2227    | Baza poślizgu                      | 1     |
| 18-1 | 1G6279    | 18T Przekładnia główna [CP50]     | 1     | 47   | 3S5221    | Sprzęgło końcowe                   | 1     |
| 18-2 | 1P2090    | 14T Przekładnia główna [CP55]     | 1     | 48   | 7S2102    | Kulka                              | 25    |
| 19   | 1P2102    | 10T Przekładnia urządzenia [CP48] | 7     | 49   | 3S5231    | Kulka bieżni                       | 1     |
| 19-1 | 1P2110    | 12T Przekładnia urządzenia [CP50] | 4     | 50   | 6N2006    | Pierścień                          | 1     |
| 19-2 | 1P2130    | 14T Przekładnia urządzenia [CP55] | 4     | 51   | 6N5003    | Sprężyna momentu obrotowego [CP48] | 1     |
| 19-3 | 1P2101    | 15T Przekładnia urządzenia [CP60] | 4     | 51-1 | 6N5001    | Sprężyna momentu obrotowego [CP50] | 1     |
| 20   | 1P6294    | Klatka trzeciego biegu [CP48]     | 1     | 51-2 | 6N5002    | Sprężyna momentu obrotowego [CP55] | 1     |
| 20-1 | 1P2280    | Klatka trzeciego biegu [CP50]     | 1     | 51-3 | 6N5004    | Sprężyna momentu obrotowego [CP60] | 1     |
| 20-2 | 1P2290    | Klatka czwartego biegu [CP55]     | 1     | 52   | 2S5120    | Podkładka                          | 1     |
| 20-3 | 1P3281    | Klatka piątego biegu [CP60]       | 1     | 53   | 3S2240    | Tuleja kowadełka                   | 1     |
| 21   | 1G6271    | 21T Przekładnia główna [CP48]     | 1     | 54   | 3A5201    | Obudowa sprzęgła                   | 1     |
| 21-1 | 1G6270    | 18T Przekładnia główna [CP50]     | 1     | 55   | 6S2010    | Iglica [CP48, CP50, CP55]          | 3     |
| 21-2 | 1G6090    | 14T Przekładnia główna [CP55]     | 1     | 55-1 | 6S2012    | Iglica [CP60]                      | 3     |
| 21-3 | 1G6084    | 10T Przekładnia główna [CP60]     | 1     | 56   | 3S5101    | Podkładka regulacyjna              | 1     |
| 22   | 1P6111    | 10T Przekładnia urządzenia [CP48] | 7     | 57   | 3A6031    | Pierścień momentu obrotowego       | 1     |
| 22-1 | 1P6110    | 12T Przekładnia urządzenia [CP50] | 4     | 58   | 6N2103    | Sprężyna                           | 1     |
| 22-2 | 1P6130    | 14T Przekładnia urządzenia [CP55] | 4     | 59   | 7S3107    | Kulka                              | 1     |
| 22-3 | 1P6121    | 15T Przekładnia urządzenia [CP60] | 4     | 60   | 5S2003    | Mufa nasuwana                      | 1     |
| 23   | 1P6296    | Klatka trzeciego biegu [CP48]     | 1     | 61   | 6N2001    | Pierścień                          | 1     |
| 23-1 | 1P6287    | Klatka trzeciego biegu [CP50]     | 1     | 62   | 5A6501    | Ostona regulacji momentu           | 1     |
| 23-2 | 1P6288    | Klatka czwartego biegu [CP55]     | 1     | 62-1 | 7Q6105    | Oring                              | 1     |
| 23-3 | 1P6289    | Klatka piątego biegu [CP60]       | 1     | 63   | 5A6036    | Obudowa tylna                      | 1     |
| 24   | 1S6061    | Przekładnia wewnętrzna            | 1     | 63-1 | 7Q6106    | Oring                              | 1     |
| 25   | 5A6034    | Obudowa środkowa                  | 1     | 64   | 2U2002    | Wlot powietrza                     | 1     |
| 26   | 7S6003    | Łożysko kulkowe                   | 1     | 65   | 5N2005    | Pierścień zawieszania              | 1     |
| 27   | 202003    | Oring                             | 1     | 66   | 5L6002    | Ostona miękka                      | 1     |
| 28   | 2S2104    | Podkładka                         | 1     |      |           |                                    |       |