



# SUMAKE®

## NARZĘDZIA PNEUMATYCZNE



### Przemysłowa Szlifierka Pneumatyczna ST-10L

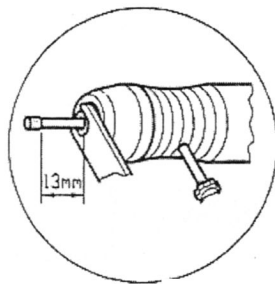
#### DANE TECHNICZNE

Prędkość (obr/min)	65000
Trzpień (mm)	3
Moc (KM)	0,1
Średnica kamienia (węglík sp.)	5 mm
Średnica kamienia (diament)	8 mm
Długość (mm)	160
Średnica (mm)	17
Przyłącze powietrza	1/4"
Ciśnienie powietrza (bar)	6,3 (90 psi)
Waga (kg)	1.2

#### Rezultat testów zgodnych z EN792-9:2001+A12008

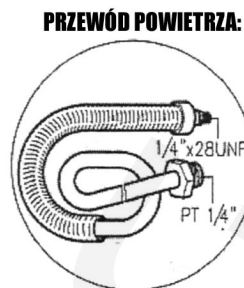
Wibracje	Hałas	Uwaga
EN 28622-1 & EN ISO 8662-13	EN ISO 15744:2008	
Bez obciążenia:  1.2 m/s <sup>2</sup>	Ciśnienie akustyczne 89 dB  Poziom hałasu 103,24 dB	Konieczne używanie zatwierdzonych nauszników ochronnych w trakcie pracy z narzędziem



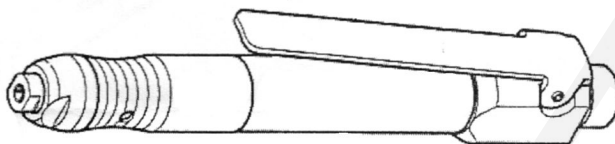


#### WYMIANA KAMIENIA:

Włóż zawleczkę (3mm) w gniazdo zawlecзки. Za pomocą klucza (7mm) odkręć nakrętkę dociskową.



### ST-10L, ST-10LS

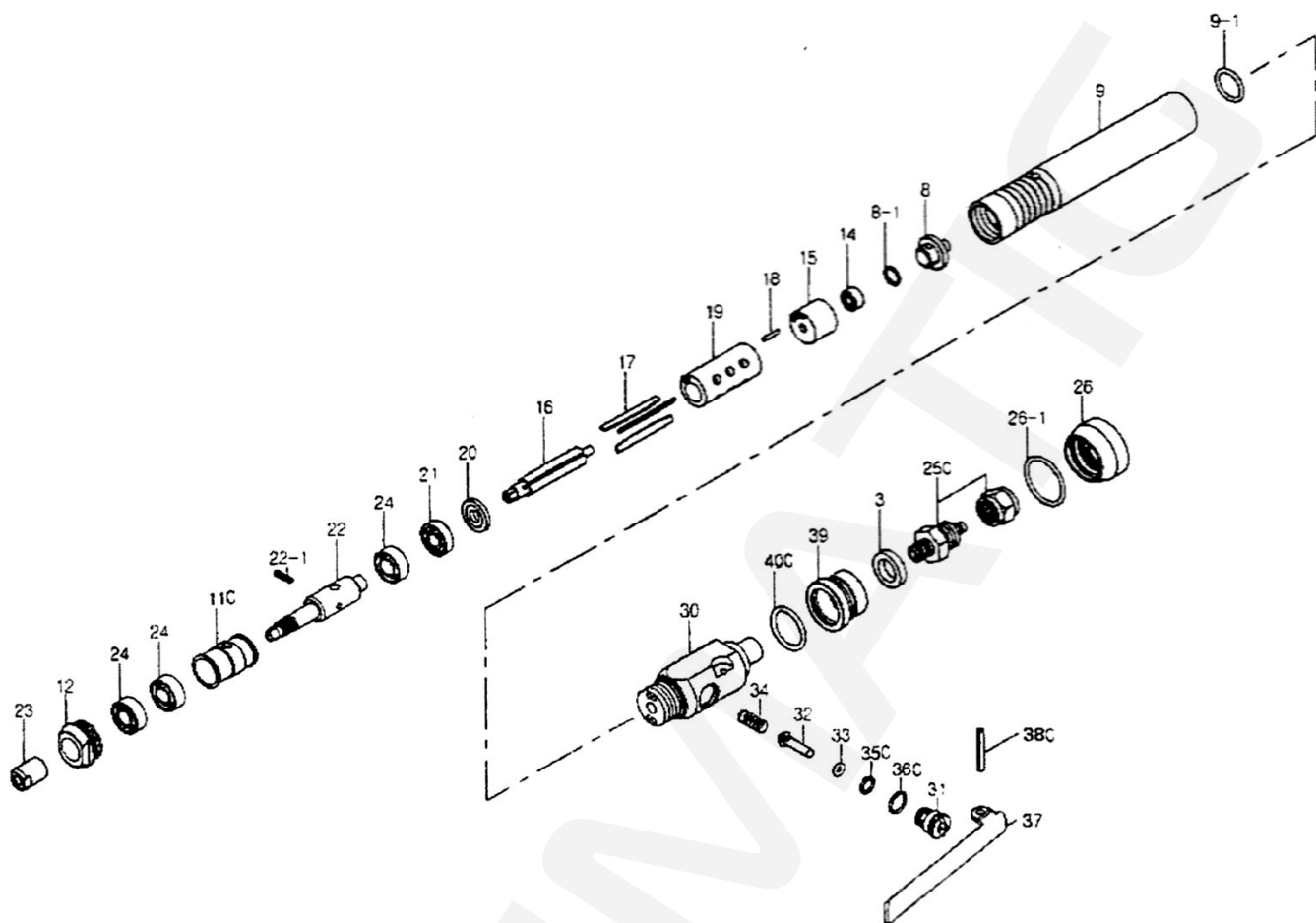


#### UWAGA!

Przed rozpoczęciem pracy upewnij się, że kamień jest prawidłowo zamocowany.  
Nie przekraczaj wartości maksymalnych obrotów szlifierki i kamieni.  
Przed zmianą kamienia odłącz narzędzie od sprężonego powietrza.  
W czasie pracy używaj okularów ochronnych.

- Korzystaj tylko z suchego i czystego powietrza do zasilania szlifierki. Ciśnienie powietrza powinno wynosić około 6 bar (90PSI)
- Smarowanie
  - ▶ Stosuj olej maszynowy do narzędzi pneumatycznych (np. Mobil Turbine#32, Shell Turbine#32 lub zamienniki)
  - ▶ Używaj wysokiej jakości smarów do przekładni, sprzęgieł i łożysk (np. Shell Alvania#2, Mobil Plex#2 lub zamienniki)
- Wymiana uchwytu zaciskowego
  - ▶ zamocuj korpus (9) i odkręć przednią tuleję (12) za pomocą odpowiedniego klucza
  - ▶ wyciągnij cały zespół zaciskowy i wymień uchwyt
  - ▶ zamontuj postępując w odwrotnej kolejności.

# ST-10L PRZEMYSŁOWA SZLIFIERKA PNEUMATYCZNA 3mm



## LISTA CZĘŚCI

Lp.	Nr.części	Opis	Ilość	Lp.	Nr.części	Opis	Ilość
3	8010-091	Tłumik wydmuchu	1	23	8010-740	Nakrętka zaciskowa	1
8	8010-050	Gniazdo tylnej płyty	1	24	902T-686	Łożysko kulowe	3
8-1	906S-060	Oring	1	26	8010-016	Nakrętka mocująca	1
9	8010-011	Korpus	1	26-1	9060-018	Oring	1
9-1	9060-S11	Oring	1	40C	9061-101	Oring	1
11C	8010-735	Tuleja wydmuchu	1	25C	9090-002	Przyłącze powietrza	1
12	8010-710	Tuleja przednia	1	30	8011-010	Moduł wlotu	1
14	902T-693	Łożysko kulowe	1	31	8011-031	Zawór	1
15	8010-110	Tylna płyta	1	32	8011-030	Spust	1
16	8010-130	Wirnik	1	33	9060-S3	Oring	1
17	8010-140	Łopatki wirnika	3	34	9070-200	Sprężyna	1
18	9031-011	Trzpień (1.5x7.8)	1	35C	906S-050	Oring	1
19	8010-120	Bęben	1	36C	9060-S6	Oring	1
20	8010-111	Przednia płyta	1	37	8011-032	Dźwignia	1
21	902T-695	Łożysko kulowe	1	38C	9032-16	Trzpień	1
22	8010-730	Uchwyt zaciskowy	1	39	8011-015	Tuleja wlotu powietrza	1
22-1	9042-8	Trzpień (2 x 8)	1				