

CE

SUMAKE®

**NARZĘDZIA
PNEUMATYCZNE**



Pilnik Pneumatyczny ST-66012

DANE TECHNICZNE

Prędkość (drgań/min)	12000	Wibracje EN 28662-1 & EN ISO 28927-2	Hałas EN ISO 15744:2008	Uwaga
Skok (mm)	3 - 5			
Zużycie powietrza (l/min)	170	Bez obciążenia: < 4 m/s ²	Ciśnienie akustyczne 83.8 dB	Konieczne używanie zatwierdzonych nauszników ochronnych w trakcie pracy z narzędziem
Przyłącze powietrza	1/4"		Poziom hałasu 94.8 dB	
Długość całkowita (mm)	250			
Waga (kg)	0.6			

DEKLARACJA ZGODNOŚCI URZĄDZENIA Z NORMAMI UE

Producent: SUMAKE INDUSTRIAL CO.,LTD.

Adres: 4F,-NO. 351, YANGGUANG ST., NEIHU DISTRICT
TAIPEI CITY 114, TAIWAN

*niniejszym deklaruje,
że :*

ST-66012
PILNIK PNEUMATYCZNY

- jest zgodna z przepisami dyrektywy maszynowej (2006/42/EC), z późniejszymi zmianami,
oraz krajowymi przepisami wykonawczymi:

-oraz została przebadana zgodnie z:
EN ISO 12100-1:2003/A1:2009, EN ISO 12100-2:2003/A1:2009, EN 792-12:2000+A1:2008

Taipei, Tajwan Kwi / 02 / 2010



.....
Podpis

MIKE SU
.....

Imię i nazwisko

Przedmowa

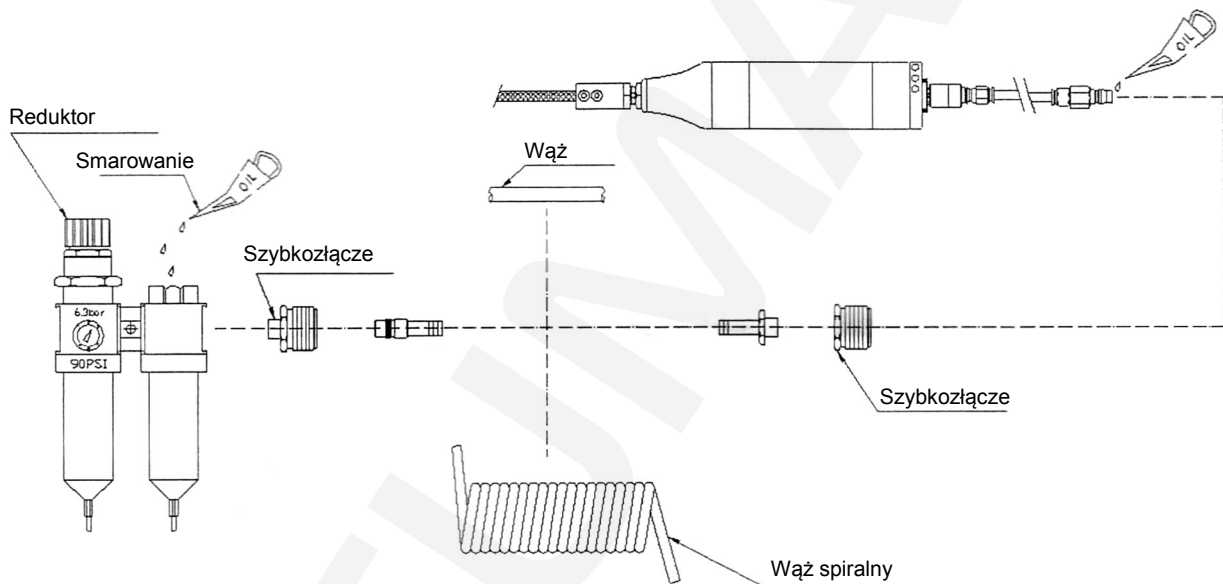
Firma Sumake jest producentem i eksporterem narzędzi pneumatycznych odkąd powstała. Poświęcamy wszystkie nasze siły na ciągłe zwiększenie jakości i wytrzymałości naszych narzędzi, jak również obniżanie poziomu hałasu i wibracji. Naszą podstawową zasadą jest dostarczanie narzędzi, których używanie będzie dla operatora przyjemne oraz przyniesie zyski i zwiększenie wydajności.

Instrukcje dla operatora

Narzędzie to zostało wyposażone w wyjątkowy mechanizm redukcji wibracji dzięki czemu praca tym narzędziem jest lekka oraz wydajna. Rozwiązania techniczne i prosta obsługa sprawiają, że przewyższa podobne narzędzia w tej klasie pod względem wydajności pracy.

■ Uwagi dotyczące użytkowania

Prawidłowa praca narzędzia zależy od właściwego smarowania. Olej powinien być stosowany przez wlot powietrza w regularnych odstępach czasu, chyba, że system doprowadzania powietrza jest wyposażony w automatyczną smarownicę. Powietrze powinno być wolne od wilgoci i zanieczyszczeń.



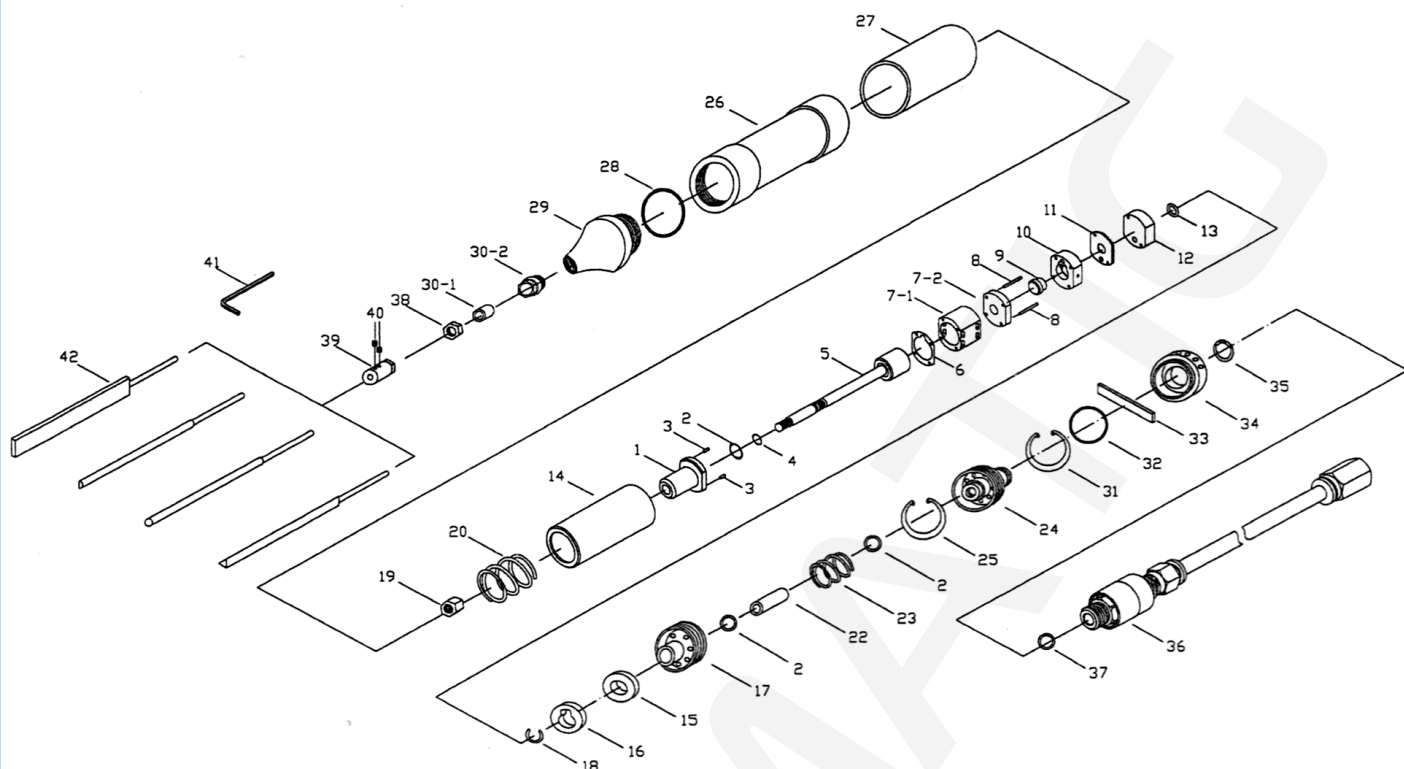
Wybierz odpowiedni pilnik dostosowany do obrabianego materiału. Zaleca się stosowanie pilników oznaczonych numerami od 0 (grube ziarno) do 4 (drobne ziarno). Upewnij się, że ostrze pilnika jest odpowiednio zamocowane.

Zbyt wysokie ciśnienie może spowalniać pracę narzędzia. Najlepszą efektywność uzyskują się przykładając odpowiednią siłę podczas szlifowania.

Dla lepszej kontroli manewrowości oraz prędkości do narzędzia dołączone jest opatentowane obrotowe złącze wlotu powietrza z regulatorem prędkości.



ST-66012 PILNIK PNEUMATYCZNY



LISTA CZĘŚCI

Lp.	Nr.części	Opis	Ilość	Lp.	Nr.części	Opis	Ilość
1	66012-01	Tuleja uchwytu	1	24	66012-24	Przyłącze powietrza	1
2	66012-02	Oring	3	25	66012-25	Ustalacz	1
3	66012-03	Trzpień ustalający	2	26	66012-26	Obudowa	1
4	66012-04	Oring	1	27	66012-27	Uchwyt gumowy	1
5	66012-05	Tłok	1	28	66012-28	Oring	1
6	66012-06	Uszczelka	1	29	66012-29	Głowica	1
7-1	66012-07-1	Bęben	1	30-1	66012-30-1	Tuleja ślizgowa	1
7-2	66012-07-2	Tylna płyta	1	30-2	66012-30-2	Końcówka głowicy	1
8	66012-08	Trzpień ustalający	2	31	66012-31	Ustalacz	1
9	66012-09	Zawór	1	32	66012-32	Oring	1
10	66012-10	Korpus zaworu	1	33	66012-33	Tłumik	1
11	66012-11	Gniazdo zaworu	1	34	66012-34	Teflektor wydmuchu	1
12	66012-12	Obudowa zaworu	1	35	66012-35	Oring	1
13	66012-13	Podkładka gumowa	1	36	66012-36	Regulator prędkości	1
14	66012-14	Cylinder	1	37	66012-37	Oring	1
15	66012-15	Tłumik	1	38	66012-38	Nakrętka	1
16	66012-16	Gniazdo tłumika	1	39	66012-39	Uchwyt pilnika	1
17	66012-17	Łącznik	1	40	66012-40	Śruba mocująca	2
18	66012-18	Ustalacz	1	41	66012-41	Klucz imbusowy	1
19	66012-19	Tuleja prowadząca	1	42	66012-42A	Pilnik płaski	1
20	66012-20	Sprężyna	1		66012-42B	Pilnik okrągły	1
22	66012-22	Tuleja łącząca	1		66012-42C	Pilnik półokrągły	1
23	66012-23	Sprężyna	1		66012-42D	Pilnik trójkątny	1